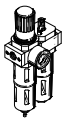
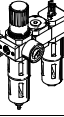
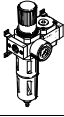
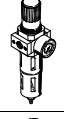
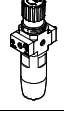
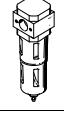
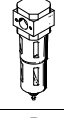
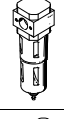
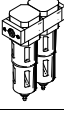
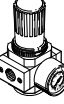


Filterregelventile LFR-EX4, Baureihe D, Metall



Filterregelventile LFR-EX4, Baureihe D, Metall

Lieferübersicht Wartungsgeräte Baureihe D, Metall

Typ	Bau- größe	Pneumatischer Anschluss	Druckregelbereich				Filterfeinheit				Schalen- schutz		
			[bar]				[µm]				Metallschutzkorb	Kunststoffschale	
			0,5 ... 7	0,5 ... 12	2,5 ... 12	0,5 ... 16	0,01	1	5	40			
Wartungseinheiten													
	Micro	M5, M7, G $\frac{1}{8}$, QS4, QS6	■	-	-	-	-	-	■	-	-	■	
	Mini	G $\frac{1}{8}$, G $\frac{1}{4}$, G $\frac{3}{8}$	■	■	-	-	-	-	■	■	■	-	
	Midi	G $\frac{1}{4}$, G $\frac{3}{8}$, G $\frac{1}{2}$, G $\frac{3}{4}$	■	■	-	-	-	-	■	■	■	-	
	Maxi	G $\frac{1}{2}$, G $\frac{3}{4}$, G1	■	■	-	-	-	-	■	■	■	-	
Wartungsgeräte-Kombinationen													
	Micro	-	-	-	-	-	-	-	-	-	-	-	
	Mini	G $\frac{1}{8}$, G $\frac{1}{4}$	-	■	■	-	-	-	-	■	■	-	
	Midi	G $\frac{1}{4}$, G $\frac{3}{8}$, G $\frac{1}{2}$	-	■	■	-	-	-	-	■	■	-	
	Maxi	G $\frac{1}{2}$, G $\frac{3}{4}$	-	■	■	-	-	-	-	■	■	-	
	Micro	-	-	-	-	-	-	-	-	-	-	-	
	Mini	G $\frac{1}{8}$, G $\frac{1}{4}$	-	■	■	-	-	-	-	■	■	-	
	Midi	G $\frac{1}{4}$, G $\frac{3}{8}$, G $\frac{1}{2}$	-	■	■	-	-	-	-	■	■	-	
	Maxi	G $\frac{1}{2}$, G $\frac{3}{4}$	-	■	■	-	-	-	-	■	■	-	
Einzelgeräte													
	Micro	M5, M7, G $\frac{1}{8}$, QS4, QS6	■	-	-	-	-	-	■	-	-	■	
	Mini	G $\frac{1}{8}$, G $\frac{1}{4}$, G $\frac{3}{8}$	■	■	-	-	-	-	■	■	■	-	
	Midi	G $\frac{1}{4}$, G $\frac{3}{8}$, G $\frac{1}{2}$, G $\frac{3}{4}$	■	■	-	-	-	-	■	■	■	-	
	Maxi	G $\frac{1}{2}$, G $\frac{3}{4}$, G1	■	■	-	-	-	-	■	■	■	-	
	Micro	-	-	-	-	-	-	-	-	-	-	-	
	Mini	-	-	-	-	-	-	-	-	-	-	-	
	Midi	G $\frac{1}{4}$, G $\frac{1}{2}$, NPT $\frac{1}{4}$, NPT $\frac{1}{2}$	-	■	-	■	-	-	■	■	■	-	
	Maxi	-	-	-	-	-	-	-	-	-	-	-	
	Micro	M5, M7, G $\frac{1}{8}$, QS4, QS6	-	-	-	-	-	-	■	-	-	■	
	Mini	G $\frac{1}{8}$, G $\frac{1}{4}$, G $\frac{3}{8}$	-	-	-	-	-	-	■	■	■	-	
	Midi	G $\frac{1}{4}$, G $\frac{3}{8}$, G $\frac{1}{2}$, G $\frac{3}{4}$	-	-	-	-	-	-	■	■	■	-	
	Maxi	G $\frac{1}{2}$, G $\frac{3}{4}$, G1	-	-	-	-	-	-	■	■	■	-	
	Micro	-	-	-	-	-	-	■	■	-	-	-	
	Mini	G $\frac{1}{8}$, G $\frac{1}{4}$, G $\frac{3}{8}$	-	-	-	-	-	■	■	-	-	■	-
	Midi	G $\frac{1}{4}$, G $\frac{3}{8}$, G $\frac{1}{2}$, G $\frac{3}{4}$	-	-	-	-	-	■	■	-	-	■	-
	Maxi	G $\frac{1}{2}$, G $\frac{3}{4}$, G1	-	-	-	-	-	■	■	-	-	■	-
	Micro	-	-	-	-	-	-	-	-	-	-	-	
	Mini	G $\frac{1}{8}$, G $\frac{1}{4}$, G $\frac{3}{8}$	-	-	-	-	-	-	-	-	-	■	-
	Midi	G $\frac{1}{4}$, G $\frac{3}{8}$, G $\frac{1}{2}$, G $\frac{3}{4}$	-	-	-	-	-	-	-	-	-	■	-
	Maxi	G $\frac{1}{2}$, G $\frac{3}{4}$, G1	-	-	-	-	-	-	-	-	-	■	-
	Micro	-	-	-	-	-	-	■	■	-	-	■	-
	Mini	G $\frac{1}{8}$, G $\frac{1}{4}$, G $\frac{3}{8}$	-	-	-	-	-	■	■	-	-	■	-
	Midi	G $\frac{1}{4}$, G $\frac{3}{8}$, G $\frac{1}{2}$, G $\frac{3}{4}$	-	-	-	-	-	■	■	-	-	■	-
	Maxi	G $\frac{1}{2}$, G $\frac{3}{4}$, G1	-	-	-	-	-	■	■	-	-	■	-
	Micro	M5, M7, G $\frac{1}{8}$, QS4, QS6	■	-	-	-	-	-	-	-	-	-	-
	Mini	G $\frac{1}{8}$, G $\frac{1}{4}$, G $\frac{3}{8}$	■	■	-	-	-	-	-	-	-	-	-
	Midi	G $\frac{1}{4}$, G $\frac{3}{8}$, G $\frac{1}{2}$, G $\frac{3}{4}$	■	■	-	-	-	-	-	-	-	-	-
	Maxi	G $\frac{1}{2}$, G $\frac{3}{4}$, G1	■	■	-	-	-	-	-	-	-	-	-

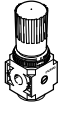
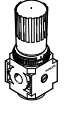
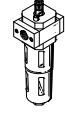
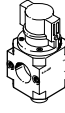
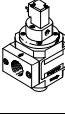
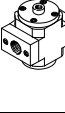
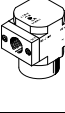
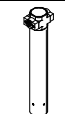

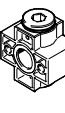
Filterregelventile LFR-EX4, Baureihe D, Metall

Lieferübersicht Wartungsgeräte Baureihe D, Metall

Typ	Baugröße	Kondensatablass			Druckanzeige		Betätigungssicherung		Optionen			Zulassung EU	→ Seite/Internet
		manuell drehend	halbautomatisch	vollautomatisch	mit Manometer	ohne Manometer	Drehknopf mit Arretierung	Drehknopf mit integriertem Schloss	direktgesteuertes Druckregelventil mit integrierter Rückstromfunktion	vorgesteuertes Druckregelventil mit integrierter Rückstromfunktion	Differenzdruckanzeige		
Wartungseinheiten													
FRC/FRCS	Micro	■	■	-	■	■	■	-	-	-	-	-	frc
	Mini	■	-	■	■	■	■	■	-	-	-	-	
	Midi	■	-	■	■	■	■	■	-	-	-	-	
	Maxi	■	-	■	■	■	■	■	■	■	-	-	
Wartungsgeräte-Kombinationen													
FRC-K	Micro	-	-	-	-	-	-	-	-	-	-	-	frc
	Mini	■	-	■	■	-	■	-	-	-	-	-	
	Midi	■	-	■	■	-	■	-	-	-	-	-	
	Maxi	■	-	■	■	-	■	-	■	■	-	-	
LFR-K LFRS-K	Micro	-	-	-	-	-	-	-	-	-	-	-	lfr
	Mini	■	-	■	■	-	■	■	-	-	-	-	
	Midi	■	-	■	■	-	■	■	-	-	-	-	
	Maxi	■	-	■	■	-	■	■	■	■	-	-	
Einzelgeräte													
Filterregelventile LFR/LFRS	Micro	■	■	-	■	■	■	-	-	-	-	-	lfr
	Mini	■	-	■	■	■	■	■	-	-	-	-	
	Midi	■	-	■	■	■	■	■	-	-	-	-	
	Maxi	■	-	■	■	■	■	■	■	■	-	-	
Filterregelventile LFR-EX4	Micro	-	-	-	-	-	-	-	-	-	-	-	6
	Mini	-	-	-	-	-	-	-	-	-	-	-	
	Midi	■	-	-	-	■	■	-	-	-	-	■	
	Maxi	-	-	-	-	-	-	-	-	-	-	-	
Filter LF	Micro	■	■	-	-	-	-	-	-	-	-	-	lf
	Mini	■	-	■	-	-	-	-	-	-	-	-	
	Midi	■	-	■	-	-	-	-	-	-	-	-	
	Maxi	■	-	■	-	-	-	-	-	-	-	-	
Fein- und Feinstfilter LFMA/LFMB	Micro	-	-	-	-	-	-	-	-	-	-	-	lfma, lfmb
	Mini	■	-	■	-	-	-	-	-	-	■	-	
	Midi	■	-	■	-	-	-	-	-	-	■	-	
	Maxi	■	-	■	-	-	-	-	-	-	■	-	
Aktivkohlefilter LFX	Micro	-	-	-	-	-	-	-	-	-	-	-	lfx
	Mini	-	-	-	-	-	-	-	-	-	-	-	
	Midi	-	-	-	-	-	-	-	-	-	-	-	
	Maxi	-	-	-	-	-	-	-	-	-	-	-	
Filterkombinationen LFMBA	Micro	-	-	-	-	-	-	-	-	-	-	-	lfmba
	Mini	■	-	■	-	-	-	-	-	-	■	-	
	Midi	■	-	■	-	-	-	-	-	-	■	-	
	Maxi	■	-	■	-	-	-	-	-	-	■	-	
Druckregelventile LR/LRS	Micro	-	-	-	■	■	■	-	-	-	-	-	lr
	Mini	-	-	-	■	■	■	■	■	-	-	-	
	Midi	-	-	-	■	■	■	■	■	-	-	-	
	Maxi	-	-	-	■	■	■	■	■	■	-	-	

Filterregelventile LFR-EX4, Baureihe D, Metall

Lieferübersicht Wartungsgeräte Baureihe D, Metall

Typ	Bau- größe	Pneumatischer Anschluss	Druckregelbereich		Schalenschutz		
			[bar]				
			0,5	0,5	Metallschutzkorb	Kunststoffschale	
					
			7	12			
Einzelgeräte							
Druckregelventile LRB/LRBS		Micro	–				
		Mini	G $\frac{1}{4}$	■	■	–	–
		Midi	G $\frac{3}{8}$	■	■	–	–
		Maxi	–				
Druckregelventil-Batterien LRB-K		Micro	–				
		Mini	G $\frac{1}{4}$, G $\frac{3}{8}$	■	■	–	–
		Midi	G $\frac{3}{8}$, G $\frac{1}{2}$	■	■	–	–
		Maxi	–				
Öler LOE		Micro	M5, M7, G $\frac{1}{8}$, QS4, QS6	–	–	–	■
		Mini	G $\frac{1}{8}$, G $\frac{1}{4}$, G $\frac{3}{8}$	–	–	■	–
		Midi	G $\frac{1}{4}$, G $\frac{3}{8}$, G $\frac{1}{2}$, G $\frac{3}{4}$	–	–	■	–
		Maxi	G $\frac{1}{2}$, G $\frac{3}{4}$, G1	–	–	■	–
Einschaltventile HE		Micro	–				
		Mini	G $\frac{1}{8}$, G $\frac{1}{4}$, G $\frac{3}{8}$	–	–	–	–
		Midi	G $\frac{1}{4}$, G $\frac{3}{8}$, G $\frac{1}{2}$, G $\frac{3}{4}$	–	–	–	–
		Maxi	G $\frac{1}{2}$, G $\frac{3}{4}$, G1	–	–	–	–
Einschaltventile HEE		Micro	–				
		Mini	G $\frac{1}{8}$, G $\frac{1}{4}$, G $\frac{3}{8}$	–	–	–	–
		Midi	G $\frac{1}{4}$, G $\frac{3}{8}$, G $\frac{1}{2}$, G $\frac{3}{4}$	–	–	–	–
		Maxi	G $\frac{1}{2}$, G $\frac{3}{4}$, G1	–	–	–	–
Einschaltventile HEP		Micro	–				
		Mini	G $\frac{1}{8}$, G $\frac{1}{4}$, G $\frac{3}{8}$	–	–	–	–
		Midi	G $\frac{1}{4}$, G $\frac{3}{8}$, G $\frac{1}{2}$, G $\frac{3}{4}$	–	–	–	–
		Maxi	G $\frac{1}{2}$, G $\frac{3}{4}$, G1	–	–	–	–
Druckaufbauventile HEL		Micro	–				
		Mini	G $\frac{1}{8}$, G $\frac{1}{4}$, G $\frac{3}{8}$	–	–	–	–
		Midi	G $\frac{1}{4}$, G $\frac{3}{8}$, G $\frac{1}{2}$, G $\frac{3}{4}$	–	–	–	–
		Maxi	G $\frac{1}{2}$, G $\frac{3}{4}$, G1	–	–	–	–
Membran-Lufttrockner LDM1		Micro	–				
		Mini	–				
		Midi	–				
		Maxi	G $\frac{1}{2}$, G $\frac{3}{4}$, G1	–	–	■	–
Abzweigmodule FRM		Micro	–				
		Mini	G $\frac{1}{8}$, G $\frac{1}{4}$, G $\frac{3}{8}$	–	–	–	–
		Midi	G $\frac{1}{4}$, G $\frac{3}{8}$, G $\frac{1}{2}$, G $\frac{3}{4}$	–	–	–	–
		Maxi	G $\frac{1}{2}$, G $\frac{3}{4}$, G1	–	–	–	–
Verteilerblock FRZ		Micro	–				
		Mini	–				
		Midi	–				
		Maxi	–				

Filterregelventile LFR-EX4, Baureihe D, Metall

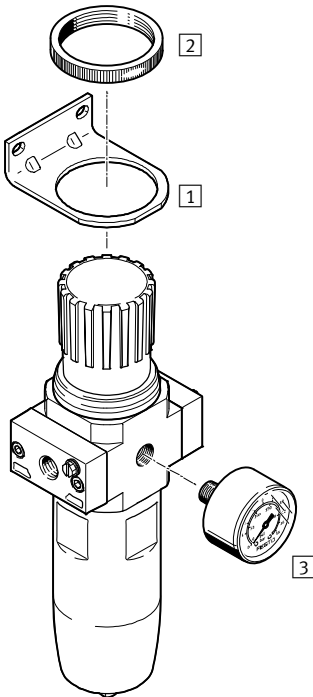
Lieferübersicht Wartungsgeräte Baureihe D, Metall

Typ	Bau- größe	Druckanzeige		Betätigungs- sicherung		Versorgungsspannung			Optionen		→ Seite/ Internet
		mit Manometer	ohne Manometer	Drehknopf mit Arretierung	Drehknopf mit integriertem Schloss	24 V DC	110 V AC	230 V AC	Rückschlagfunktion	Druckschalter	
Einzelgeräte											
Druckregelventile LRB/LRBS	Micro	-				-	-	-	-	-	lrb
	Mini	-	■	■	■	-	-	-	-	-	
	Midi	-	■	■	■	-	-	-	-	-	
	Maxi	-				-	-	-	-	-	
Druckregelventil-Batterien LRB-K	Micro	-				-	-	-	-	-	lrb
	Mini	-	■	■	-	-	-	-	-	-	
	Midi	-	■	■	-	-	-	-	-	-	
	Maxi	-				-	-	-	-	-	
Öler LOE	Micro	-	■	-	-	-	-	-	-	-	loe
	Mini	-	■	-	-	-	-	-	-	-	
	Midi	-	■	-	-	-	-	-	-	-	
	Maxi	-	■	-	-	-	-	-	-	-	
Einschaltventile HE	Micro	-				-	-	-	-	-	he
	Mini	-	■	■	-	-	-	-	-	-	
	Midi	-	■	■	-	-	-	-	-	-	
	Maxi	-	■	■	-	-	-	-	-	-	
Einschaltventile HEE	Micro	-				■	■	■	-	-	hee
	Mini	-	■	-	-	■	■	■	-	-	
	Midi	-	■	-	-	■	■	■	-	-	
	Maxi	-	■	-	-	■	■	■	-	-	
Einschaltventile HEP	Micro	-				-	-	-	-	-	hep
	Mini	-	■	-	-	-	-	-	-	-	
	Midi	-	■	-	-	-	-	-	-	-	
	Maxi	-	■	-	-	-	-	-	-	-	
Druckaufbauventile HEL	Micro	-				-	-	-	-	-	hel
	Mini	-	■	-	-	-	-	-	-	-	
	Midi	-	■	-	-	-	-	-	-	-	
	Maxi	-	■	-	-	-	-	-	-	-	
Membran-Lufttrockner LDM1	Micro	-				-	-	-	-	-	ldm1
	Mini	-				-	-	-	-	-	
	Midi	-				-	-	-	-	-	
	Maxi	-	■	-	-	-	-	-	-	-	
Abzweigmodule FRM	Micro	-				-	-	-	■	■	frm
	Mini	-	■	-	-	-	-	-	■	■	
	Midi	-	■	-	-	-	-	-	■	■	
	Maxi	-	■	-	-	-	-	-	■	■	
Verteilerblock FRZ	Micro	-	■	-	-	-	-	-	-	-	frz
	Mini	-	■	-	-	-	-	-	-	-	
	Midi	-	■	-	-	-	-	-	-	-	
	Maxi	-	■	-	-	-	-	-	-	-	

Filterregelventile LFR-EX4, Baureihe D, Metall

Peripherieübersicht

Midi



Befestigungselemente und Zubehör		→ Seite/Internet
1	Befestigungswinkel HR-D-R3	12
2	Rändelmutter (im Lieferumfang enthalten) HMR	-
3	Manometer MA	12

Filterregelventile LFR-EX4, Baureihe D, Metall

Typenschlüssel

LFR – 1/2 – D – 16 – 5M – O – MIDI – T3 – EX4

Grundfunktion

LFR	Filterregelventil
-----	-------------------

Pneumatischer Anschluss

1/4	Anschlussplatten mit Gewindeanschluss G $\frac{1}{4}$
1/2	Anschlussplatten mit Gewindeanschluss G $\frac{1}{2}$
N1/4	Anschlussplatten mit Gewindeanschluss NPT $\frac{1}{4}$
N1/2	Anschlussplatten mit Gewindeanschluss NPT $\frac{1}{2}$

Baureihe

D	Baureihe
---	----------

Druckregelbereich

	0,5 ... 12 bar
16	0,5 ... 16 bar

Filterfeinheit

	40 μ m
5M	5 μ m

Manometer

O	ohne Manometer
---	----------------

Baugröße

MIDI	Rastermaß 55 mm (ohne Anschlussplatten)
------	---

Temperaturbereich [°C]

T18	-20 ... +80
T3	-40 ... +80

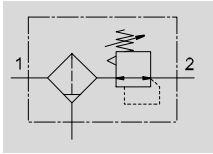
Zulassung EU




EX4	ATEX II 2GD
-----	-------------

Filterregelventile LFR-EX4, Baureihe D, Metall

Datenblatt

Funktion



-  - Durchfluss
1150 ... 3400 l/min
-  - Temperaturbereich
-40 ... +80 °C
-  - Betriebsdruck
1 ... 20 bar



- Filter- und Reglerfunktion platzsparend in einem Gerät
- Gute Partikelabscheidung und hoher Durchfluss
- Gute Regelcharakteristik mit kleiner Hysterese
- Robustes Gehäuse für die speziellen Anforderungen in der Prozessautomation
- Geeignet für den Einsatz im Freien und bei niedrigen Temperaturen bis zu -40 °C
- Widerstandsfähig gegenüber UV-Strahlung und korrosiver Umgebung
- Zwei Druckregelbereiche: 0,5 ... 12 bar und 0,5 ... 16 bar
- Zwei Manometeranschlüsse für den variablen Einbau
- Sicherung der Einstellwerte durch Arretierung am Drehknopf
- Geeignet für den Einsatz in explosionsgefährdeten Bereichen der Zonen 1 und 21
- Neue Filterpatronen → 12

Allgemeine Technische Daten				
Baugröße	Midi			
Pneumatischer Anschluss 1, 2 ¹⁾	G $\frac{1}{4}$	G $\frac{1}{2}$	NPT $\frac{1}{4}$ -18	NPT $\frac{1}{2}$ -14
Konstruktiver Aufbau	Filterregler ohne Manometer			
Befestigungsart	mit Zubehör			
	Leitungseinbau			
Einbaulage	senkrecht ±5°			
Filterfeinheit [µm]	5			
	40			
Luftreinheitsklasse am Ausgang	Druckluft nach ISO 8573-1:2010 [6:8:4] (Filterfeinheit 5 µm)			
	Druckluft nach ISO 8573-1:2010 [7:8:4] (Filterfeinheit 40 µm)			
	Inerte Gase			
Schalenschutz	integriert als Metallschale			
Kondensatablass	manuell drehend			
Betätigungssicherung	Drehknopf mit Arretierung			
Druckregelbereich [bar]	0,5 ... 12			
	0,5 ... 16 (0,5 ... 12 im Temperaturbereich +60 ... +80 °C)			
Max. Druckhysterese [bar]	0,2			
Druckanzeige	G $\frac{1}{4}$ vorbereitet			
Max. Kondensatmenge [cm ³]	42			

1) Anschlussplatten mit Innengewinde

Normalnenndurchfluss $q_{nN}^{1)}$ [l/min]					
Typ	LFR...-T18		LFR...-T3		
Pneumatischer Anschluss 1, 2	G $\frac{1}{4}$, NPT $\frac{1}{4}$ -18	G $\frac{1}{2}$, NPT $\frac{1}{2}$ -14	G $\frac{1}{4}$, NPT $\frac{1}{4}$ -18	G $\frac{1}{2}$, NPT $\frac{1}{2}$ -14	
Druckregelbereich 0,5 ... 12 bar					
Filterfeinheit	40 µm	2000	3400	2000	3400
	5 µm	1600	2600	1600	2600
Druckregelbereich 0,5 ... 16 bar					
Filterfeinheit	40 µm	1475	1970	1190	1760
	5 µm	1370	1665	1150	1660

1) Gemessen bei p₁ = 10 bar, p₂ = 6 bar und Δp = 1 bar.

Filterregelventile LFR-EX4, Baureihe D, Metall

Datenblatt

Betriebs- und Umweltbedingungen		
Typ	LFR-...-T18	LFR-...-T3
Betriebsdruck [bar]	1 ... 20	
Betriebsmedium	Druckluft nach ISO 8573-1:2010 [--:9:--]	
	Inerte Gase	
Umgebungstemperatur [°C]	-20 ... +80	-40 ... +80
Mediumtemperatur [°C]	-20 ... +80	-40 ... +80
Lagertemperatur [°C]	-20 ... +80	-40 ... +80
Korrosionsbeständigkeit KBK ¹⁾	3	

- 1) Korrosionsbeständigkeitsklasse KBK 3 nach Festo Norm FN 940070
 Starke Korrosionsbeanspruchung. Freibewitterung unter gemäßigten korrosiven Bedingungen. Außenliegende sichtbare Teile im direkten Kontakt zur umgebenden industriellen Atmosphäre mit vorrangig funktioneller Anforderung an die Oberfläche.

ATEX		
Typ	LFR-...-T18-EX4	LFR-...-T3-EX4
ATEX-Kategorie Gas	II 2G	
Ex-Zündschutzart Gas	Ex h IIC T6 Gb X	
ATEX-Kategorie Staub	II 2D	
Ex-Zündschutzart Staub	Ex h IIC T85°C Db X	
Ex-Umgebungstemperatur	-20 °C ≤ Ta ≤ +80 °C	-40 °C ≤ Ta ≤ +80 °C
CE-Zeichen (siehe Konformitätserklärung) ¹⁾	nach EU-Ex-Schutz-Richtlinie (ATEX)	

- 1) Weitere Informationen www.festo.com/sp → Zertifikate.

Gewichte [g]	
Baugröße	Midi
Filterregelventil LFR-...-EX4	1400

Werkstoffe	
Gehäuse	Zink-Druckguss
Anschlussplatten	Zink-Druckguss/Aluminium
Reglerknopf	POM
Rändelmutter	Aluminium
Schale	Aluminium-Knetlegierung
Dichtungen	NBR
Werkstoff-Hinweis	RoHS konform

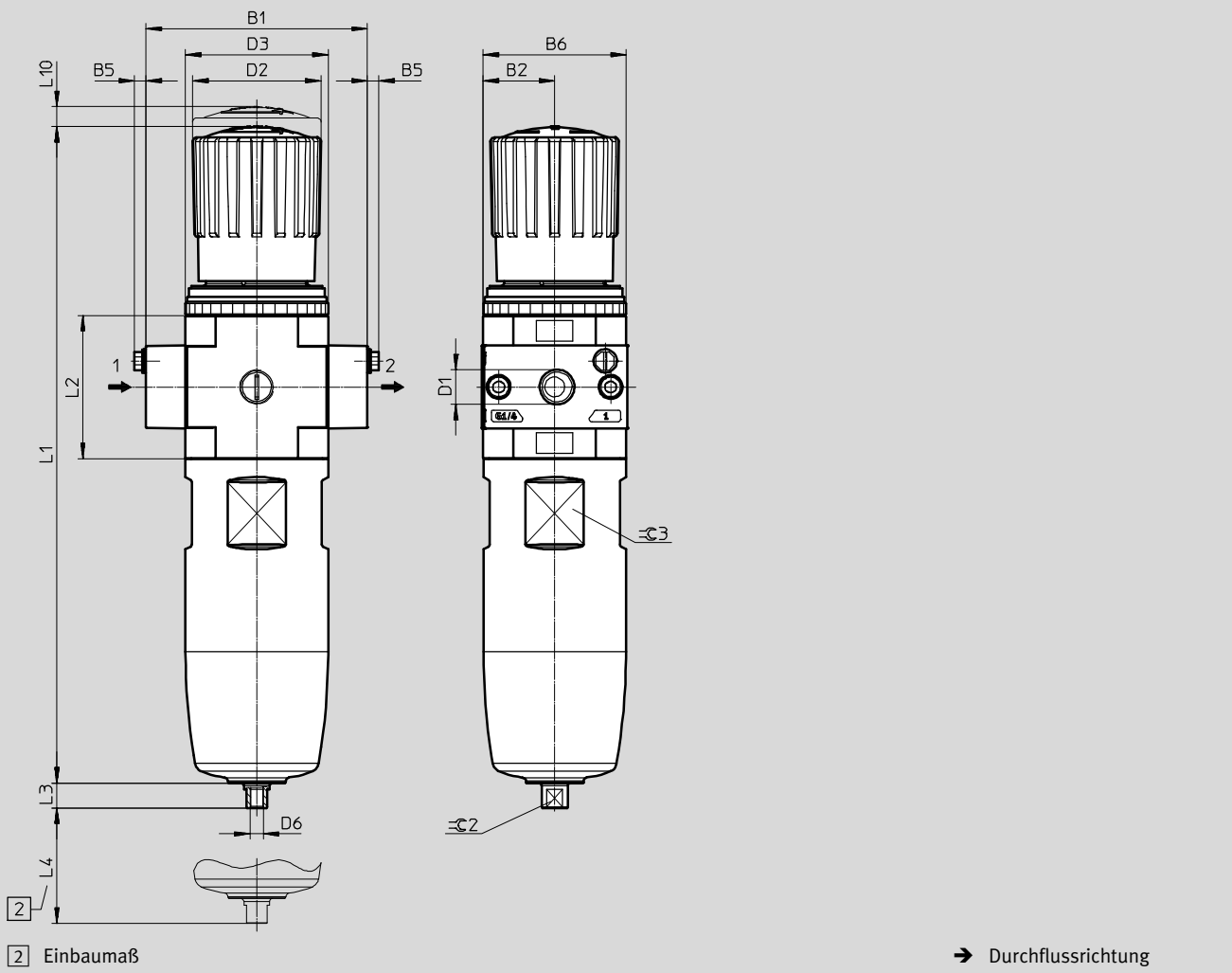
Filterregelventile LFR-EX4, Baureihe D, Metall

Datenblatt

Abmessungen

Download CAD-Daten → www.festo.com

Midi



Typ	B1	B2	B5	B6	D1	D2 Ø	D3	D6
LFR-1/4-...-MIDI	85	27,5	~4,5	55	G 1/4	49	M52x1,5	M5
LFR-1/2-...-MIDI					G 1/2			
LFR-N1/4-...-MIDI					NPT 1/4-18			
LFR-N1/2-...-MIDI					NPT 1/2-14			

Typ	L1	L2	L3	L4 min.	L10	⌀ 2	⌀ 3
LFR-1/4-...-MIDI	252,5	55	9,5	80	2,5	8	50
LFR-1/2-...-MIDI							
LFR-N1/4-...-MIDI							
LFR-N1/2-...-MIDI							

⚠ Hinweis: Dieses Produkt entspricht ISO 1179-1 und ISO 228-1.

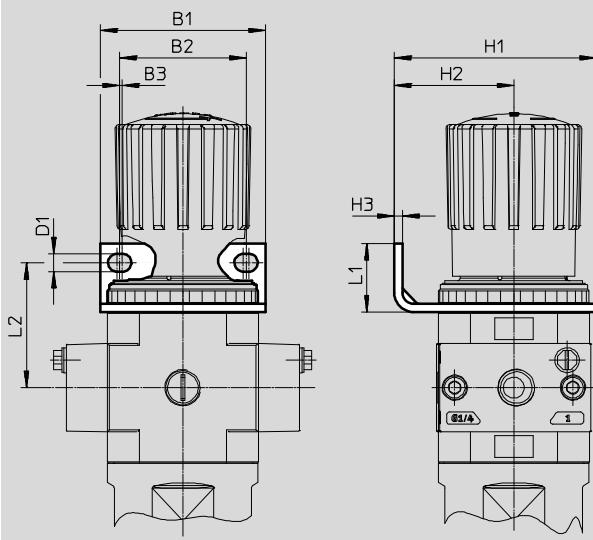
Filterregelventile LFR-EX4, Baureihe D, Metall

Datenblatt

Abmessungen – Zubehör

Download CAD-Daten → www.festo.com

Mit Befestigungswinkel HR-D-R3



Befestigungswinkel HR-D-R3

→ Seite 12

B1	B2	B3	D1	H1	H2	H3	L1	L2
60	46	1	6,5	73,5	43,5	3	25	45,5

Bestellangaben

Temperaturbereich –20 ... +80 °C, Drehknopf mit Arretierung, Anschlussplatten mit Gewindeanschluss

Baugröße	Anschluss	Filterfeinheit 5 µm		Filterfeinheit 40 µm	
		Teile-Nr.	Typ	Teile-Nr.	Typ
Druckregelbereich 0,5 ... 12 bar					
Midi	G $\frac{1}{4}$	4772764	LFR-1/4-D-5M-O-MIDI-T18-EX4	4772765	LFR-1/4-D-O-MIDI-T18-EX4
	G $\frac{1}{2}$	4772768	LFR-1/2-D-5M-O-MIDI-T18-EX4	4772769	LFR-1/2-D-O-MIDI-T18-EX4
	NPT $\frac{1}{4}$ -18	4772772	LFR-N1/4-D-5M-O-MIDI-T18-EX4	4772773	LFR-N1/4-D-O-MIDI-T18-EX4
	NPT $\frac{1}{2}$ -14	4772776	LFR-N1/2-D-5M-O-MIDI-T18-EX4	4772777	LFR-N1/2-D-O-MIDI-T18-EX4
Druckregelbereich 0,5 ... 16 bar					
Midi	G $\frac{1}{4}$	4772766	LFR-1/4-D-16-5M-O-MIDI-T18-EX4	4772767	LFR-1/4-D-16-O-MIDI-T18-EX4
	G $\frac{1}{2}$	4772770	LFR-1/2-D-16-5M-O-MIDI-T18-EX4	4772771	LFR-1/2-D-16-O-MIDI-T18-EX4
	NPT $\frac{1}{4}$ -18	4772774	LFR-N1/4-D-16-5M-O-MIDI-T18-EX4	4772775	LFR-N1/4-D-16-O-MIDI-T18-EX4
	NPT $\frac{1}{2}$ -14	4772778	LFR-N1/2-D-16-5M-O-MIDI-T18-EX4	4772779	LFR-N1/2-D-16-O-MIDI-T18-EX4

Bestellangaben

Temperaturbereich –40 ... +80 °C, Drehknopf mit Arretierung, Anschlussplatten mit Gewindeanschluss

Baugröße	Anschluss	Filterfeinheit 5 µm		Filterfeinheit 40 µm	
		Teile-Nr.	Typ	Teile-Nr.	Typ
Druckregelbereich 0,5 ... 12 bar					
Midi	G $\frac{1}{4}$	5271792	LFR-1/4-D-5M-O-MIDI-T3-EX4	5271793	LFR-1/4-D-O-MIDI-T3-EX4
	G $\frac{1}{2}$	5271796	LFR-1/2-D-5M-O-MIDI-T3-EX4	5271797	LFR-1/2-D-O-MIDI-T3-EX4
	NPT $\frac{1}{4}$ -18	5271800	LFR-N1/4-D-5M-O-MIDI-T3-EX4	5271801	LFR-N1/4-D-O-MIDI-T3-EX4
	NPT $\frac{1}{2}$ -14	5271804	LFR-N1/2-D-5M-O-MIDI-T3-EX4	5271805	LFR-N1/2-D-O-MIDI-T3-EX4
Druckregelbereich 0,5 ... 16 bar					
Midi	G $\frac{1}{4}$	5271794	LFR-1/4-D-16-5M-O-MIDI-T3-EX4	5271795	LFR-1/4-D-16-O-MIDI-T3-EX4
	G $\frac{1}{2}$	5271798	LFR-1/2-D-16-5M-O-MIDI-T3-EX4	5271799	LFR-1/2-D-16-O-MIDI-T3-EX4
	NPT $\frac{1}{4}$ -18	5271802	LFR-N1/4-D-16-5M-O-MIDI-T3-EX4	5271803	LFR-N1/4-D-16-O-MIDI-T3-EX4
	NPT $\frac{1}{2}$ -14	5271806	LFR-N1/2-D-16-5M-O-MIDI-T3-EX4	5271807	LFR-N1/2-D-16-O-MIDI-T3-EX4

Filterregelventile LFR-EX4, Baureihe D, Metall

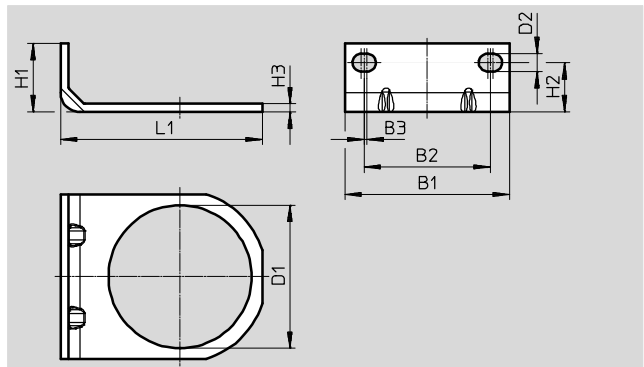
Zubehör

Befestigungswinkel HR-D-R3

- zur Wandmontage eines Einzelgeräts

Werkstoff:
Stahl

Werkstoff-Hinweis:
RoHS konform

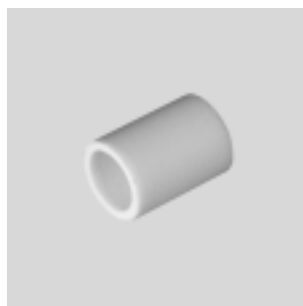


Abmessungen								
B1	B2	B3	D1	D2	H1	H2	H3	L1
60	46	1	52,1 Ø	6,5	25	18	3	73,5


Bestellangaben			
Baugröße	KBK ¹⁾	Gewicht [g]	Teile-Nr. Typ
Midi	3	73	4650310 HR-D-R3

1) Korrosionsbeständigkeitsklasse KBK 3 nach Festo Norm FN 940070
Starke Korrosionsbeanspruchung. Freibewitterung unter gemäßigten korrosiven Bedingungen. Außenliegende sichtbare Teile im direkten Kontakt zur umgebenden industriellen Atmosphäre mit vorrangig funktioneller Anforderung an die Oberfläche.

Filterpatronen, Baureihe D, Metall



Bestellangaben			
Baugröße	Filterfeinheit [µm]	Teile-Nr.	Typ
Midi	5 (Farbe: blau)	159594	LFP-D-MIDI-5M
	40 (Farbe: weiß)	363667	LFP-D-MIDI-40M

Bestellangaben – Manometer MA					Datenblätter → Internet: ma	
	Nenngröße	Pneumatischer Anschluss	Anzeigebereich		Teile-Nr.	Typ
			[bar]	[psi]		
EN 837-1	40	G ¹ / ₄	0 ... 16	0 ... 232	183901	MA-40-16-G¹/₄-EN
			0 ... 25	0 ... 360	183902	MA-40-25-G¹/₄-EN