

ZUBEHÖR FÜR TAURUS® BLINDNIET-SETZGERÄTE

Mehrteilige Verlängerungseinheiten




beliebige Verlängerung des Gerätekopfes in 100 mm Schritten

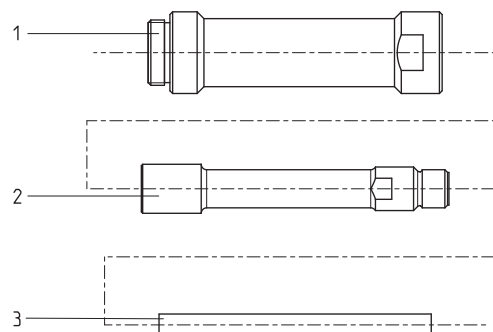
Verlängerungsmodule für TAURUS® 1- 4

für TAURUS® 1: Artikel-Nr. 145 7743

für TAURUS® 2: Artikel-Nr. 145 7848

für TAURUS® 3 und 4: Artikel-Nr. 145 7947



|  |  | No. |  |
|---|---|----------|---|
| TAURUS® 1 | 1 | 143 4995 | Verlängerungshülse |
| | 2 | 143 4165 | Verlängerungsstück |
| | 3 | 143 5556 | Zwischenbuchse |
| TAURUS® 2 | 1 | 143 4995 | Verlängerungshülse |
| | 2 | 143 4165 | Verlängerungsstück |
| | 3 | 143 5797 | Zwischenbuchse |
| TAURUS® 3 - 4 | 1 | 143 4995 | Verlängerungshülse |
| | 2 | 143 4165 | Verlängerungsstück |
| | 3 | 143 5903 | Zwischenbuchse |

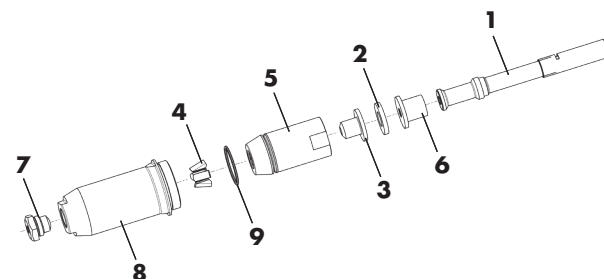


Zugkopfmodule für TAURUS® 5-6

für 7,8mm (5/16") TIBULB Strukturniete

Artikel-Nr. 145 8008



|  | No. |  |
|---|----------|---|
| 1 | 145 8016 | Düsenrohr, komplett |
| 2 | 143 6064 | Dämpfungsring |
| 3 • | 143 6068 | Druckbuchse |
| 4 • | 178 1774 | Futterbacken |
| 5 • | 143 6070 | Futtergehäuse |
| 6 | 143 6069 | Mittelteil |
| 7 • | 143 6067 | Mundstück 18/53 |
| 8 | 143 6059 | Stahlhülse |
| 9 • | 143 6044 | O-Ring |

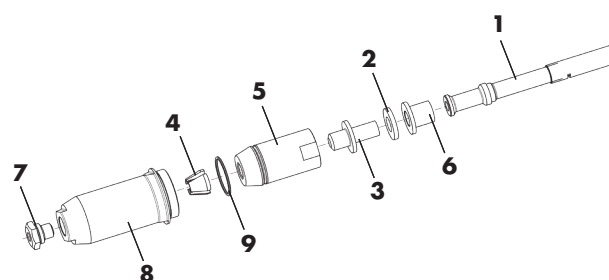


• Verschleißteile

für 9,8mm (3/8") Magna-Lok® Strukturniete

Artikel-Nr. 145 8009

|  | No. |  |
|---|----------|---|
| 1 | 143 6065 | Düsenrohr, komplett |
| 2 | 143 6064 | Dämpfungsring |
| 3 • | 143 6061 | Druckbuchse |
| 4 • | 143 6066 | Futterbacken, 3-teilig |
| 5 • | 143 6063 | Futtergehäuse |
| 6 | 143 6062 | Mittelteil |
| 7 • | 143 6060 | Mundstück 18/63 |
| 8 | 143 6059 | Stahlhülse |
| 9 • | 143 6044 | O-Ring |



• Verschleißteile