

Neu



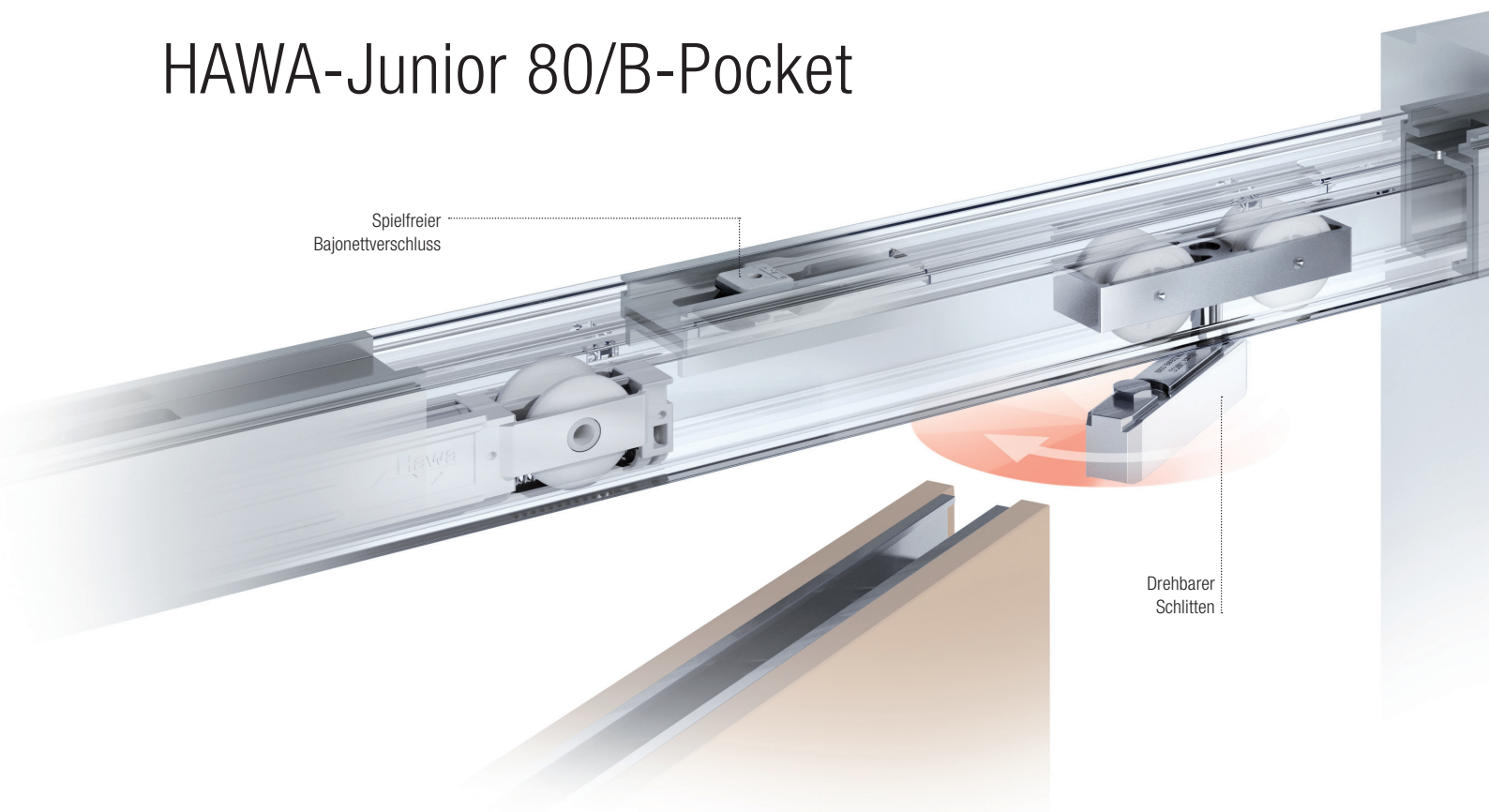
Für Wandaschenmontage mit minimaler Einbauhöhe

# HAWA-Junior 80/B-Pocket



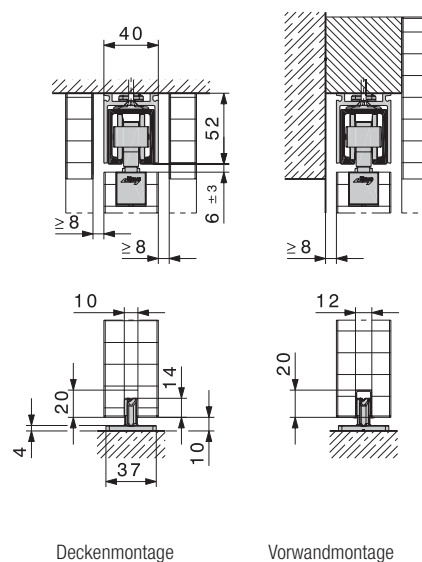
Der neue Schiebebeschlag für Wandtaschen:  
So einfach montiert wie demontiert oder nachgerüstet

# HAWA-Junior 80/B-Pocket



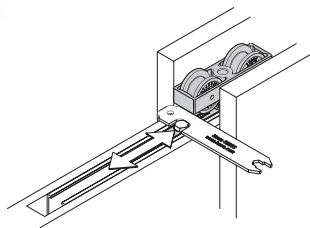
## Zum Produkt

Das innovative Beschlagsystem HAWA-Junior 80/B-Pocket räumt Ihren Holzschiebetüren bis 80kg all die typischen Herausforderungen aus dem Weg, die fix montierte Taschen bisher mit sich brachten. Dank einem vormontierten Aufnahmeprofil kann die Laufschiene über spielfreie Bajonettverschlüsse jederzeit montiert und demontiert werden. Sämtliche Komponenten bleiben frei zugänglich und lassen sich problemlos ersetzen oder erweitern. Und weil sich der Drehpunkt der taschenseitigen Aufhängung bei der Montage direkt an der Türkante befindet, lässt sich die Türe besonders leicht in die Wandtasche einfahren. Schön auch, dass die ganze technische Raffinesse keine ästhetischen Kompromisse erfordert: Dank dem in der Laufschiene integrierten Mechanismus zu Ausstossen der Türe gibt es keine sichtbaren Teile an der Türkante und mit der filigranen Clipblende bleiben alle Beschlagteile unsichtbar.



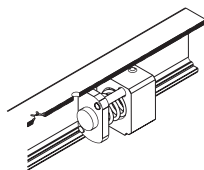
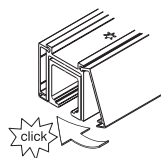


Demontierbare Laufschiene



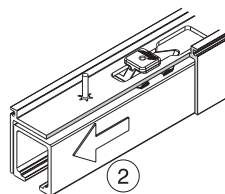
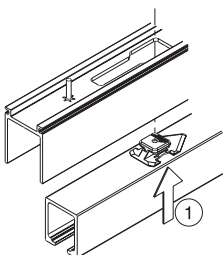
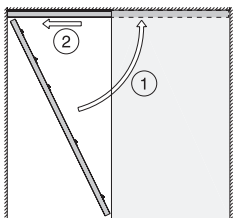
**Komfortable Justierung**

Die Endposition bei geöffneter Türe kann über den taschenseitigen Aufhängeschlitten eingestellt werden.



**Hohe Ästhetik**

Die Clipblende ermöglicht unsichtbare Befestigung der Sturzbeplankung bis 40 mm Materialstärke. Der in der Laufschiene integrierte Türaussteller vermeidet sichtbare Beschlagteile (Springgriff, Fingerhülse) an der Türkante.



**Flexibilität und Planungssicherheit**

Komponenten in der Laufschiene können jederzeit ausgetauscht oder nach Bedarf auch bei fix montierten Wandtaschen ergänzt werden.

Technische Vorgaben

Max. Türgewicht	80 kg
Türbreite	700–1500 mm
Türdicke	40–50 mm
Höhenverstellbar	± 3 mm
Horizontaler Verstellweg im Bajonett	± 8 mm

**Auf einen Blick**

- Montage und Demontage der Laufschiene für Nachrüstung oder Austausch von Komponenten jederzeit möglich.
- Neu konzipierte Aufhängung für vereinfachtes Einfahren der Tür ohne Platzverlust bei geringer Taschentiefe.
- Die Trennlage zwischen Laufschiene und Aufnahmeprofil vermindert Vibrationsübertragung und Körperschall.
- Keine Verschmutzung der Laufschiene während der Bauphase dank hohem Vormontagegrad.
- Kombinierbar mit Dämpfeinzug SoftMove 80 zu HAWA-Junior 80.



HAWA-Junior 80/B-Pocket live erleben? Animationsfilm und weitere Infos auf [www.hawa.ch](http://www.hawa.ch) > HAWA-Productfinder



Von beiden Seiten eine saubere Lösung

Verkauf durch den Fachhandel

**Weitere Informationen:**

Hawa AG  
8932 Mettmenstetten  
Schweiz  
Tel. +41 44 767 91 91  
Fax +41 44 767 91 78  
[www.hawa.ch](http://www.hawa.ch)

