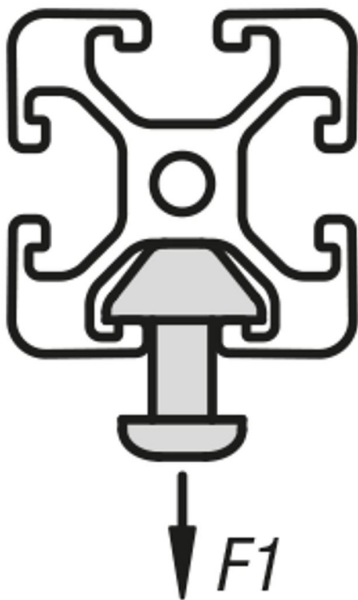
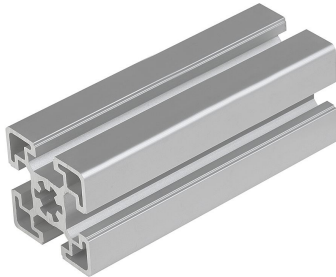
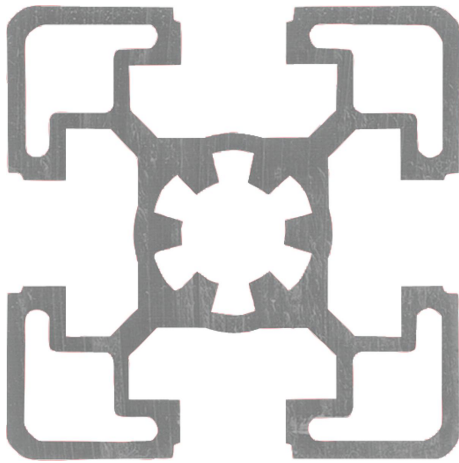


## Artikelbeschreibung/Produktabbildungen

**Beschreibung****Werkstoff:**

Aluminium EN AW-6063 T66 (AlMgSi0,5 F25).

**Ausführung:**

warmausgehärtet, naturfarben eloxiert.

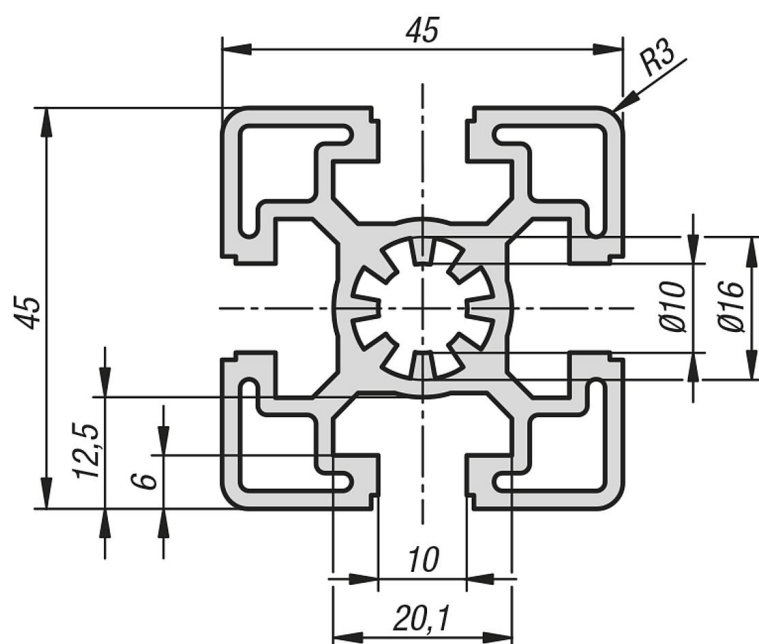
**Hinweis:**

Aluminiumprofil für allgemeine Konstruktionen.

**Auf Anfrage:**

Gehrungsschnitte 15°, 30° und 45°.

## Zeichnungen



## Artikelübersicht

Bestellnummer	Nutbreite	Profil	L	I <sub>x</sub> cm <sup>4</sup>	I <sub>y</sub> cm <sup>4</sup>	W <sub>x</sub> cm <sup>3</sup>	W <sub>y</sub> cm <sup>3</sup>	Profilfläche cm <sup>2</sup>	F1 max. kN	Gewicht ca. kg/m
10160-104545X1000	10	45x45	1000	13,94	13,94	6,91	6,91	7,5	12	2,03
10160-104545X2000	10	45x45	2000	13,94	13,94	6,91	6,91	7,5	12	1,9
10160-104545X3000	10	45x45	3000	13,94	13,94	6,91	6,91	7,5	12	1,9
10160-104545X4000	10	45x45	4000	13,94	13,94	6,91	6,91	7,5	12	1,9
10160-104545X5000	10	45x45	5000	13,94	13,94	6,91	6,91	7,5	12	1,9
10160-104545X6000	10	45x45	6000	13,94	13,94	6,91	6,91	7,5	12	1,9

## Hinweis(e) zu diesem Artikel

Wird Ihre Wunschlänge nicht angezeigt? Dann nehmen Sie jetzt Kontakt mit unserem Fachpersonal auf. Die maximale Lieferlänge beträgt 6000mm. Bestellen Sie jetzt hier.