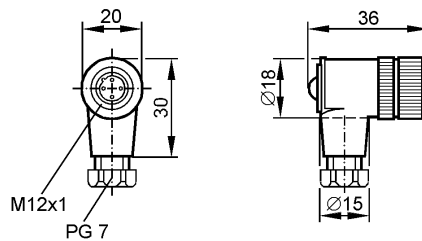


E10108

SDOAH040PLSFKPG

Verbindungstechnik



Produktmerkmale

Konfektionierbare Dose

Für Sensoren mit

M12-Steckverbindung

konfektionierbar

Elektrische Daten

Elektrische Ausführung AC

Betriebsspannung [V] 250 AC

Umgebungsbedingungen

Umgebungstemperatur [°C] -40...85

Schutzart IP 67

Mechanische Daten

Ausführung abgewinkelt

Werkstoff Griffkörper PBT

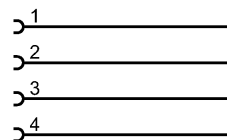
Werkstoff Überwurfmutter PA

Gewicht [kg] 0,015

Elektrischer Anschluss

Anschluss konfektionierbar; ...0,5 mm² / PG 7; Schraubklemmen

Anschlussbelegung



Bemerkungen

Verpackungseinheit [Stück] 1