

Positionsgeber für berührungslose Winkelsensoren

Z-RFC-P01

Positionsgeber für frontale Fixierung mit 2 Zylinderschrauben M4x20 (mit Mikroverkapselung) oder mit seitlichem Schwerspannstift (beides im Lieferumfang enthalten).

Nicht empfohlen für neue Designs.

- Max. zul. Radialversatz $\pm 1,5$ mm
- Verpackungseinheit:
1 Stück Art. Nr. 400005660
25 Stück Art. Nr. 400056079

Z-RFC-P41

Positionsgeber für frontale Fixierung mit 2 Zylinderschrauben M4x20 (mit Mikroverkapselung) oder mit seitlichem Schwerspannstift (beides im Lieferumfang enthalten).

- Max. zul. Radialversatz ± 3 mm
- Verpackungseinheit:
1 Stück Art. Nr. 400105037
25 Stück Art. Nr. 400105038

Z-RFC-P02

Positionsgeber für frontale Fixierung mit 2 Zylinderschrauben M4x20 (mit Mikroverkapselung) oder mit seitlichem Schwerspannstift (im Lieferumfang enthalten)

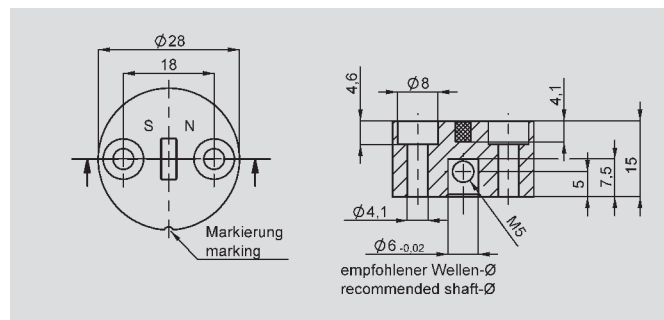
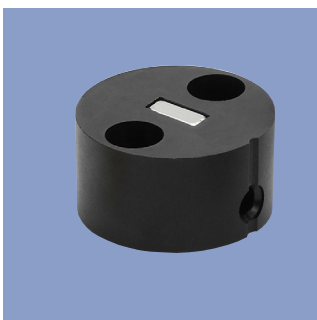
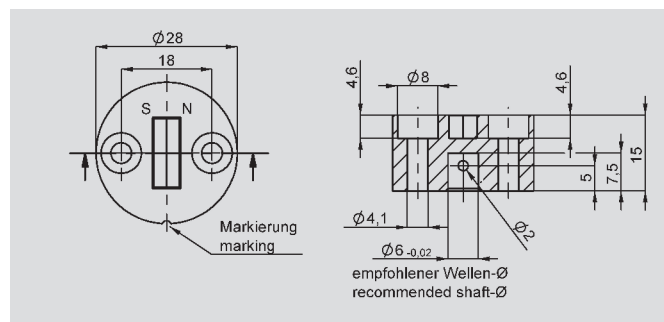
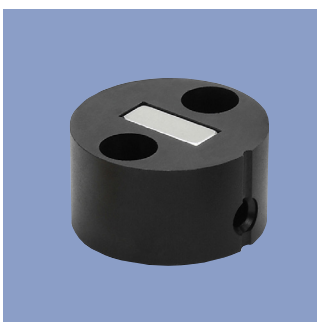
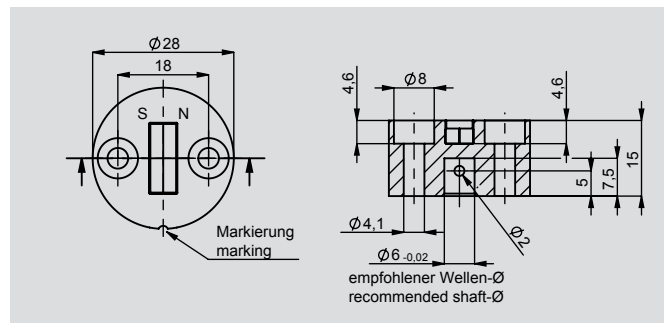
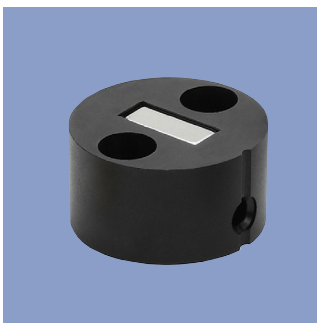
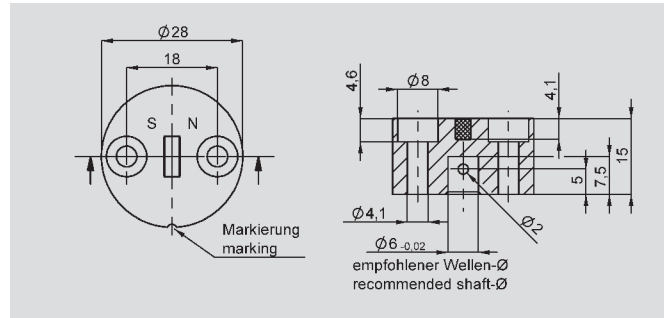
- Max. zul. Radialversatz ± 3 mm
- Verpackungseinheit:
1 Stück Art. Nr. 400005661
25 Stück Art. Nr. 400056080

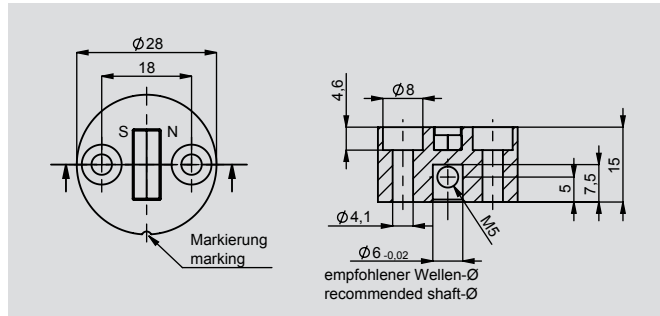
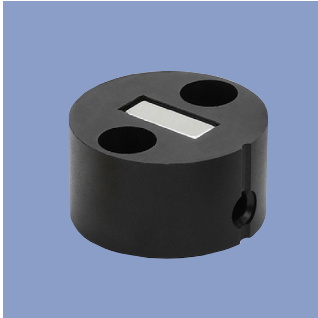
Z-RFC-P07

Positionsgeber für Fixierung mit Gewindestift M5 (im Lieferumfang enthalten).

Nicht empfohlen für neue Designs

- Max. zul. Radialversatz $\pm 1,5$ mm
- Verpackungseinheit:
1 Stück Art. Nr. 400056069
25 Stück Art. Nr. 400056083

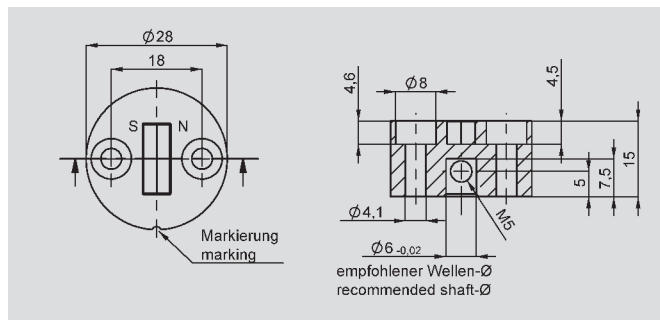
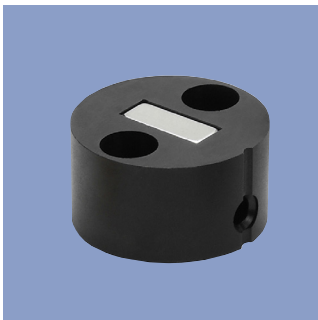




Z-RFC-P47

Positionsgeber für frontale Fixierung mit 2 Zylinderschrauben M4x20 (mit Mikroverkapselung) oder mit Gewindestift M5 (beides im Lieferumfang enthalten).
Material PF.

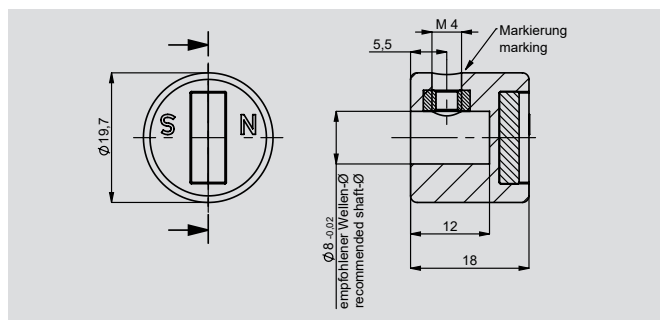
- Max. zul. Radialversatz ± 3 mm
- Verpackungseinheit:
1 Stück Art. Nr. 400105039
25 Stück Art. Nr. 400105040



Z-RFC-P08

Positionsgeber für Fixierung mit Gewindestift M5 (im Lieferumfang enthalten)

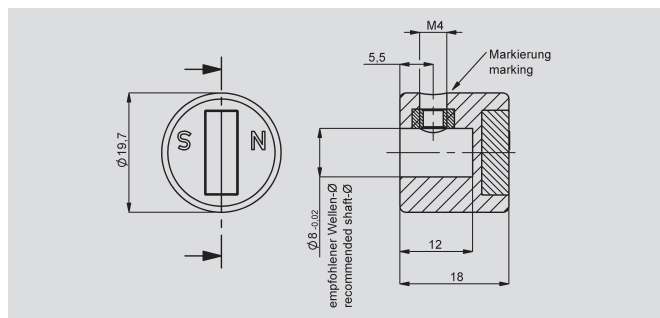
- Max. zul. Radialversatz ± 3 mm
- Verpackungseinheit:
1 Stück Art. Nr. 400056070
25 Stück Art. Nr. 400056084



Z-RFC-P43

Positionsgeber für Fixierung mit Gewindestift M4 (im Lieferumfang enthalten).

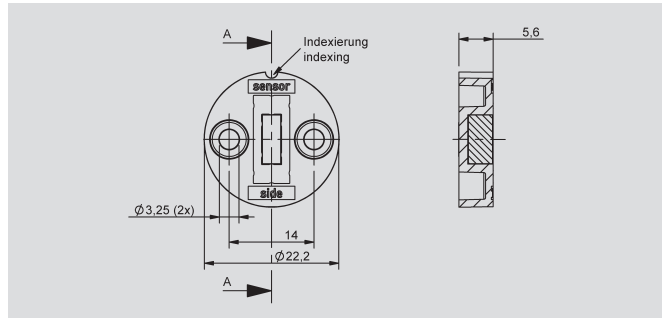
- Max. zul. Radialversatz ± 3 mm
- Verpackungseinheit:
1 Stück Art. Nr. 400105041
25 Stück Art. Nr. 400105042



Z-RFC-P23

Positionsgeber für Fixierung mit Gewindestift M4 (im Lieferumfang enthalten)

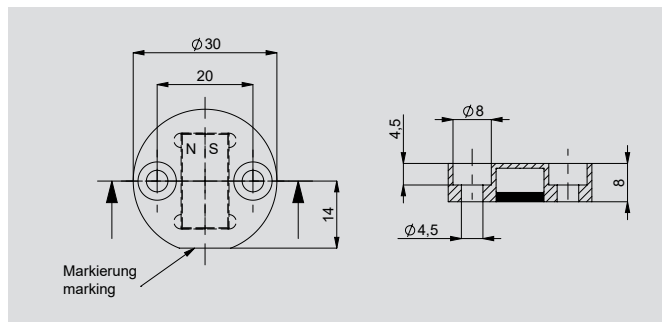
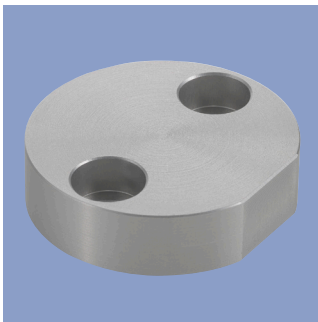
- Max. zul. Radialversatz ± 3 mm
- Verpackungseinheit:
1 Stück Art. Nr. 400056074
25 Stück Art. Nr. 400056085



Z-RFC-P30

Positionsgeber für frontale Fixierung mit 2 Zylinderschrauben M3x8 (im Lieferumfang enthalten)

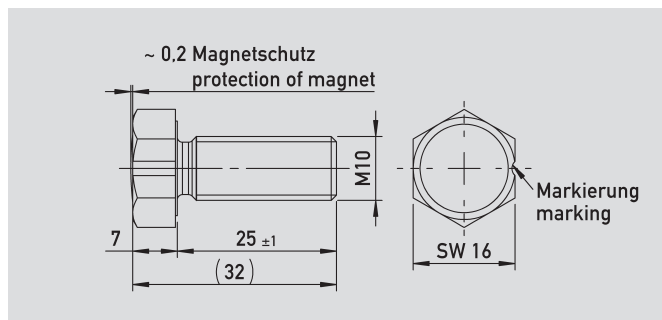
- Max. zul. Radialversatz $\pm 1,5$ mm
- Verpackungseinheit:
1 Stück Art. Nr. 400056086
25 Stück Art. Nr. 400056087



Z-RFC-P22

Positionsgeber für frontale Fixierung mit 2 Zylinderschrauben M4x20 (mit Mikroverkapselung, im Lieferumfang enthalten). Achtung: Geschlossene Seite des Positionsgebers zeigt zur aktiven Seite des Sensors. Aluminium, eloxiert

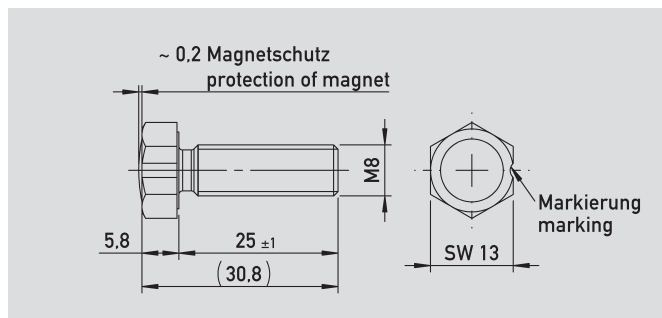
- Max. zul. Radialversatz ± 4 mm
- Verpackungseinheit:
1 Stück Art. Nr. 400106735
25 Stück Art. Nr. 400106736



Z-RFC-P18

Schraubenpositionsgeber M10 x 25 mm, ähnl. DIN 933, Aluminium eloxiert, Magnet vergossen

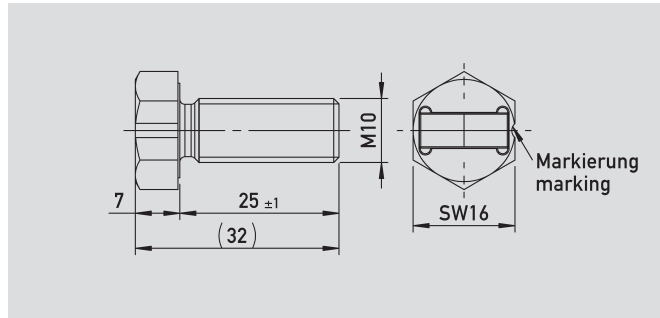
- Max. zul. Radialversatz ± 3 mm
- Verpackungseinheit:
1 Stück Art. Nr. 400104756
25 Stück Art. Nr. 400104757



Z-RFC-P19

Schraubenpositionsgeber M8 x 25 mm, ähnl. DIN 933 / ISO 4017, Aluminium eloxiert, Magnet vergossen

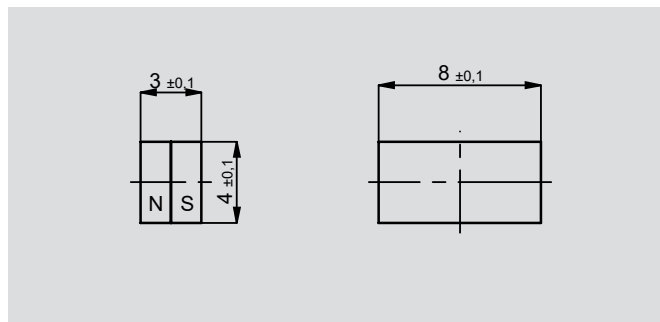
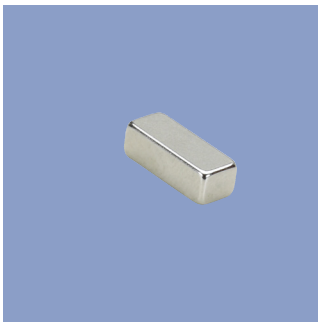
- Max. zul. Radialversatz $\pm 1,5$ mm
- Verpackungseinheit:
1 Stück Art. Nr. 400104754
25 Stück Art. Nr. 400104755



Z-RFC-P20

Schraubenpositionsgeber
M10 x 25 mm, ähnl. DIN 933,
Aluminium eloxiert

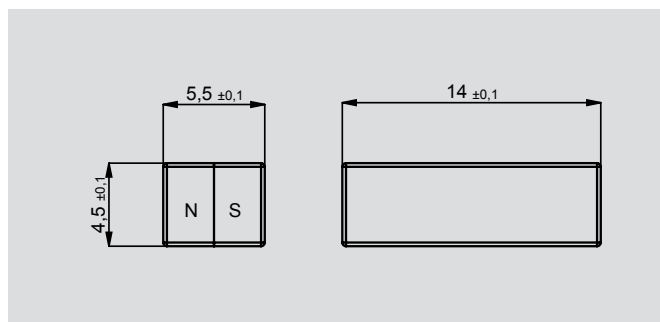
- Max. zul. Radialversatz ± 3 mm
- Verpackungseinheit:
1 Stück Art. Nr. 400104758
25 Stück Art. Nr. 400104759



Z-RFC-P03

Magnet zum direkten Einbau in/an
Kunden-Welle

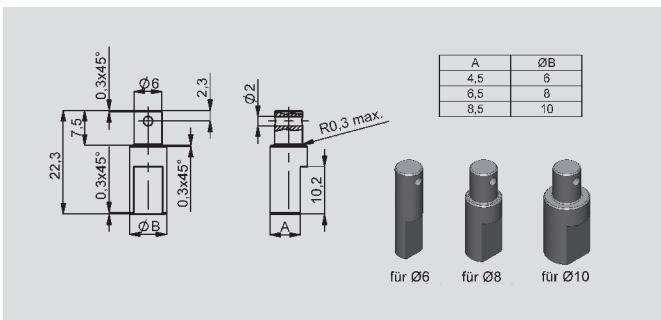
- Max. zul. Radialversatz $\pm 1,5$ mm
- Verpackungseinheit:
1 Stück Art. Nr. 400005658
50 Stück Art. Nr. 400056081



Z-RFC-P04

Magnet zum direkten Einbau in/an
Kunden-Welle

- Max. zul. Radialversatz ± 3 mm
- Verpackungseinheit:
1 Stück Art. Nr. 400005659
50 Stück Art. Nr. 400056082



Wellenadapter für Z-RFC-P01 / P041/ P02

Fixierung am Positionsgeber mit Schwerspannstift

- Z-RFC-S01: Ø 6 mm, Art.Nr. 400056206
- Z-RFC-S02: Ø 8 mm, Art.Nr. 400056207
- Z-RFC-S03: Ø 10 mm, Art.Nr. 400056208

Montagehinweise Z-RFC-P03 / Z-RFC-P04

- Grundsätzlich empfehlen wir eine Montage auf nicht magnetisierbaren Materialien, da sonst die angegebenen Arbeitsabstände variieren
- Bitte ausreichend Abstand einhalten, wenn die Welle magnetisierbar ist
- Wenn der Magnet in der Welle montiert wird, darf diese nicht magnetisierbar sein
- Wird der Magnet axial auf einer magnetisierbaren Welle fixiert, verkleinern sich die Arbeitsabstände um ca. 20 %



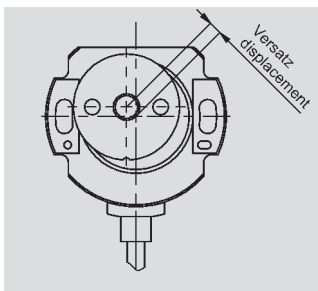
Arbeitsabstände (mm)

Baureihe	Schnittstelle	Z-RFC- P01 / P07	P30	P03	P04 / P23 / P31 / P20	P02 / P08	P41 / P47	P43	P22	P16 / P18	P17 / P19
RFC-4801/4802 4853/4854 4861/4862	analog single SPI	0 ... 1,5			0 ... 4		0 ... 2,7		-	0 ... 4,5	0 ... 2,2
RFC-4801/4802 4853/4854 4861/4862	analog redundant	0 ... 1,5			0 ... 4		0 ... 2,3		-	0 ... 4	0 ... 1,7
RFC-4801/4802	SSI / Inkremental	-			0 ... 1,4		-		-	-	-
RFC-4851/4852	analog single CAN single IO-Link single	0,7 ... 2,2			2,3 ... 5		0 ... 2,7		4,4 ... 9,2	0 ... 4,5	0 ... 2,2
RFC-4851/4852	analog redundant CAN redundant	0,3 ... 1,8			1,9 ... 4,5		0 ... 2,3		4,8 ... 8,8	0 ... 4	0 ... 1,7
RFC-4863/4864	analog single	0,7 ... 2,2			2,3 ... 5		0 ... 2,7		-	0 ... 4	0 ... 2,2
RFC-4863/4864	analog redundant	0,3 ... 1,8			1,9 ... 4,5		0 ... 2,3		-	0 ... 3,5	0 ... 1,7
RFD-4021/4031	analog single	-	1,2 ... 2,7	1 ... 3	2,8 ... 6,2	-	-	0,9 ... 3,4	6,1 ... 10,9	0 ... 5	0 ... 2,8
RFD-4021/4031	analog redundant	-	0,7 ... 2,3	0,6 ... 2,6	2,8 ... 6,2	-	-	0,5 ... 2,9	5,6 ... 10,4	0 ... 4,5	0 ... 2,3
RFX-6901	analog single / redundant CAN redundant	-			0,3 ... 3,5		-		2,6 ... 7,3	0 ... 2,5	-
RFX-6901	CAN single	-			0,8 ... 4		-		2,9 ... 7,7	0 ... 3	-
RFE-3201	analog single CAN single	-	0,4 ... 1,9		2 ... 4,7	-	-	0 ... 2,4	4,1 ... 8,9	0 ... 4	0 ... 1,8
RFE-3201	analog redundant CAN redundant	-	0 ... 1,5		1,6 ... 4,2	-	-	0 ... 2	3,6 ... 8,4	0 ... 3,5	0 ... 1,3

Zusätzlicher Linearitätsfehler (°) bei Radialversatz

Baureihe	Schnittstelle	Z-RFC-P02 / P04 / P08 / P20 / P23 / P31			Z-RFC-P41 / P43 / P47			Z-RFC-P01 / P03 / P07 / P30			Z-RFC-P16 / P18			Z-RFC-P17 / P19			Z-RFC-P22		
		0,5 mm	1 mm	2 mm	0,5 mm	1 mm	2 mm	0,5 mm	1 mm	2 mm	0,5 mm	1 mm	2 mm	0,5 mm	1 mm	2 mm	1 mm	2 mm	4 mm
RFC-48 ... RFD-4021 RFE-3201 RFX-6901	analog single* SPI CANopen single IO-Link single	0,4	1,1	3,5	0,4	1,1	3,5	1,4	3,7	-	0,7	1,3	3,3	1,3	2,6	-	0,8	1,8	5,4
RFC-48 ... RFD-4021 RFE-3201 RFX-6901	analog redundant* CANopen redundant	0,7	1,8	5,2	0,7	1,8	5,2	2,5	6,4	-	1,1	2	4,6	2,3	4,5	-	1,1	2,4	6,7
RFX-6901	analog single analog redundant	0,7	1,8	5,2	0,7	1,8	5,2	-	-	-	1,1	2	4,6	-	-	-	1,1	2,4	6,7
RFC-48 ...	SSI Inkremental	0,4	0,7	2,2	-	-	-	-	-	-	-	-	-	-	-	-	-	-	-

*) außer RFX



Seitlicher Magnetversatz (erzeugt zusätzliche Linearitätsänderung)

Der Winkelfehler, welcher durch radialen Versatz von Sensor und Positionsgeber verursacht wird, hängt vom verwendeten Positionsgeber bzw. Magnet ab.

Die Angaben auf diesem Datenblatt dienen der Produktbeschreibung. Die Daten basieren jeweils auf idealen Anwendungsbedingungen („Bis zu - Angaben“). Sie können deshalb je nach Anwendung des Produkts stark variieren. Insbesondere kann das Ausschöpfen einzelner angegebener Leistungsparameter zur Einschränkung anderer Leistungsparameter führen. Es ist deshalb Sache des Anwenders, das Erreichen der angegebenen einzelnen Leistungsparameter anwendungsabhängig zu verifizieren. Änderungen im Interesse technischer Weiterentwicklungen behalten wir uns vor.