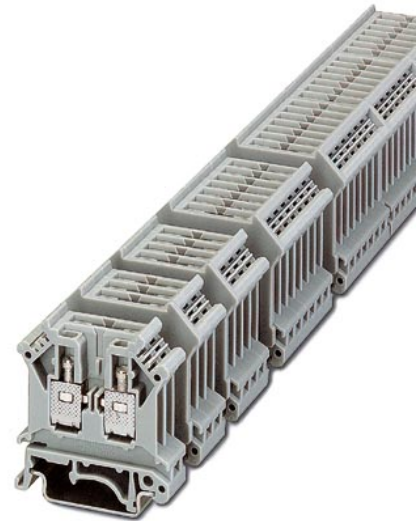


URELG 3

Artikelnummer: 2820136

De afbeelding toont varianten met een verschillend aantal polen

<http://catalog.phoenixcontact.net/phoenix/treeViewClick.do?UID=2820136>

Basisklemmenblok met schroefaansluiting voor NS 32 en NS 35/7,5-
montagerail, met eindplaat, voor de stekers ST-REL..., ST-OV... en
ST-OE..., 3-polig

Commerciële gegevens

EAN	 4 017918 076788
sales group	G004
VPE	10 Pcs.
Douanetarief	85369010
Brutogewicht per stuk	KG
Nettogewicht per stuk	KG
Zie cataloguspagina	Pagina 404 (CAT-7-2013)

Houd er a.u.b. rekening mee dat de hier aangegeven gegevens uit de online catalogus afkomstig zijn. De volledige informatie en gegevens vindt u in de gebruikersdocumentatie onder <http://www.download.phoenixcontact.de>. Op alle internet downloads zijn de Algemene gebruiksvoorwaarden van toepassing.

Technische gegevens

Algemene gegevens

aantal polen	3
nominale spanning U_N	400 V (de spanning wordt door de interfacesteker bepaald)
nominale stroom I_N	16 A (de stroom wordt door de interfacesteker bepaald)
kleur	grijs

isolatiemateriaal	PA
breedte	20,8 mm
hoogte	42,5 mm
diepte	112 mm

Aansluitgegevens

min. aderdoorsnede massief	0,2 mm ²
max. aderdoorsnede massief	4 mm ²
min. aderdoorsnede soepel	0,2 mm ²
max. aderdoorsnede soepel	4 mm ²
min. aderdoorsnede AWG/kcmil	24
max. aderdoorsnede AWG/kcmil	12
aansluitmethode	schroefaansluiting
striplengte	9 mm
schroefdraad	M3

Toelatingen



toelatingen

GOST, DNV

aangevraagde toelatingen:

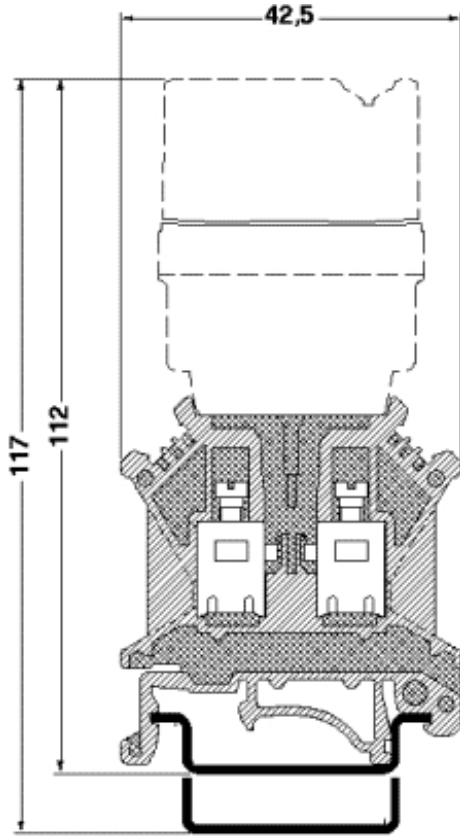
Ex-toelatingen:

Toebehoren

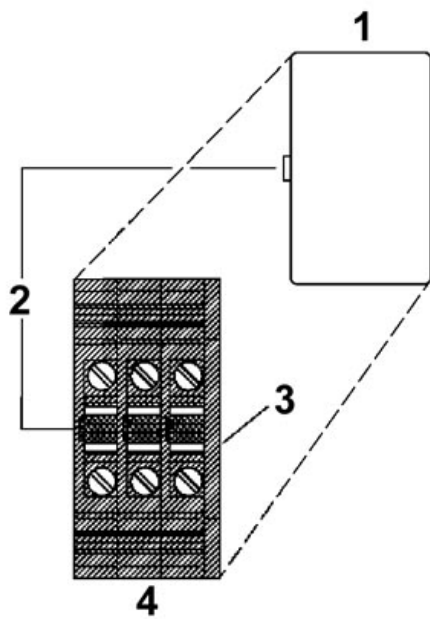
Artikel	Omschrijving	Omschrijving
bruggen		
2820916	DB 50- 90 BK	Draadbrug, kleur: zwart
2821180	DB 50- 90 BU	Draadbrug, kleur: blauw
2820929	DB 50- 90 GY	Draadbrug, kleur: grijs
montage		
1201442	E/UK	Eindsteun, voor montage op montagerail NS 32 of NS 35/7,5

Tekeningen

Maatschets



schematekening



- 1 = interfacesteker
- 2 = polarisatie
- 3 = eindplaat
- 4 = basisklemmenblok

Adresgegevens

PHOENIX CONTACT Deutschland GmbH
Flachmarktstr. 8
32825 Blomberg, Germany
Tel. +49 5235 3 12000
Fax +49 5235 3 41200
<http://www.phoenixcontact.de>



© 2012 Phoenix Contact
Technische wijzigingen voorbehouden