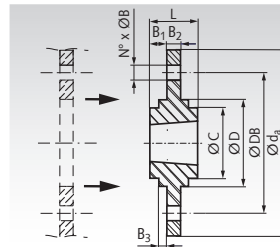


Anschraubnaben für Taper-Spannbuchsen

Werkstoff: Grauguss GG25. ¹⁾ aus Stahl.

Zur einfachen Befestigung von Kettenradscheiben oder anderen Teilen auf Wellen mittels kostengünstiger Taper-Spannbuchsen. Dazu wird die Kettenradscheibe auf $\varnothing D$ aufgebohrt (empfohlene Toleranz: H8) und mit Befestigungsbohrungen für die Schrauben versehen. Taper-Spannbuchse und Kettenradscheibe sind separat zu bestellen.

Bestellangaben: z.B.: Art.-Nr. 140 901 20, Anschraubnabe für Taper-Spannbuchse 1210



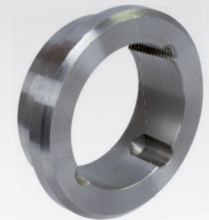
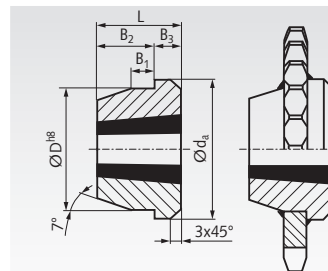
| Artikel-Nr. | Für Spannbuchse | d_a mm | L mm | $D-0,05$ mm | C mm | B_1 mm | B_2 mm | B_3 mm | DB mm | N° mm | B mm | Pos. B ° | Gewicht kg |
|--------------------------|-----------------|----------|------|-------------|------|----------|----------|----------|-------|--------------|------|----------|------------|
| 140 901 20 | 1210 | 120 | 25 | 80 | 70 | 9,0 | 7,5 | 2,5 | 100 | 6 | 7,5 | 60 | 0,90 |
| 140 901 21 | 1210 | 180 | 25 | 90 | 75 | 9,25 | 6,5 | 2,5 | 135 | 6 | 7,5 | 60 | 1,55 |
| 140 901 25 | 1610 | 130 | 25 | 90 | 80 | 9,0 | 7,5 | 2,5 | 110 | 6 | 7,5 | 60 | 1,00 |
| 140 901 30 | 1615 | 200 | 38 | 110 | 85 | 15,3 | 7,5 | 2,5 | 150 | 6 | 7,5 | 60 | 2,45 |
| 140 901 35 | 2012 | 145 | 32 | 115 | 95 | 12,0 | 9,5 | 2,5 | 125 | 6 | 9,5 | 60 | 1,50 |
| 140 901 36 | 2012 | 270 | 32 | 140 | 110 | 11,8 | 8,5 | 2,5 | 190 | 6 | 9,5 | 60 | 4,4 |
| 140 901 40 | 2517 | 185 | 45 | 130 | 115 | 19,0 | 12,5 | 2,5 | 155 | 6 | 11,5 | 60 | 3,1 |
| 140 901 41 | 2517 | 340 | 45 | 170 | 125 | 17,8 | 9,5 | 2,5 | 240 | 8 | 11,5 | 45 | 7,9 |
| 140 901 45 | 3020 | 220 | 51 | 165 | 145 | 19,0 | 12,5 | 2,5 | 190 | 6 | 13,5 | 60 | 5,0 |
| 140 901 46 | 3020 | 430 | 51 | 220 | 160 | 18,8 | 13,5 | 2,5 | 300 | 8 | 13,5 | 45 | 16,5 |
| 140 901 47 ¹⁾ | 3020 | 485 | 51 | 250 | 160 | 18,8 | 13,5 | 2,5 | 340 | 8 | 13,5 | 45 | 19,3 |

Einschweißnaben für Taper-Spannbuchsen

Werkstoff: Gut schweißbarer Stahl (St52 oder ähnlich).

Zur einfachen Befestigung von Kettenradscheiben und anderen Teilen auf Wellen mittels kostengünstiger Taper-Spannbuchsen. Taper-Spannbuchse und Kettenradscheibe sind separat zu bestellen. Gewinde BSW. Empfohlene Bohrungstoleranz: H8. Vor dem Schweißen sollte eine Taper-Spannbuchse mit einem Stück Welle in die Einschweißnabe montiert werden, um Wärmeverzug zu vermeiden.

Bestellangaben: z.B.: Art.-Nr. 140 901 01, Einschweißnabe für Taper-Spannbuchse 1210



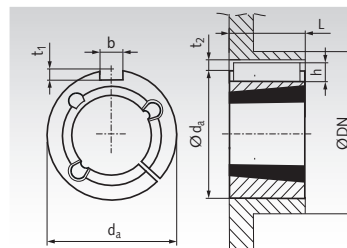
| Artikel-Nr. | Für Spannbuchse | d_a mm | D^{H8} mm | B_1 mm | B_2 mm | B_3 mm | L mm | Gewicht kg | Spannbuchsenbohrung min. mm | Spannbuchsenbohrung max. mm |
|-------------|-----------------|----------|-------------|----------|----------|----------|------|------------|-----------------------------|-----------------------------|
| 140 901 01 | 1210 | 73 | 60 | 10 | 16 | 9 | 25 | 0,31 | 10 | 32 |
| 140 901 02 | 1215 | 76 | 60 | 11 | 22 | 16 | 38 | 0,50 | 14 | 32 |
| 140 901 03 | 1610 | 83 | 70 | 10 | 16 | 9 | 25 | 0,37 | 12 | 42 |
| 140 901 04 | 1615 | 83 | 70 | 11 | 22 | 16 | 38 | 0,60 | 12 | 42 |
| 140 901 05 | 2012 | 96 | 90 | 12 | 22 | 10 | 32 | 0,72 | 12 | 50 |
| 140 901 06 | 2517 | 127 | 110 | 13 | 26 | 19 | 45 | 1,8 | 15 | 65 |
| 140 901 07 | 3020 | 152 | 130 | 18 | 27 | 24 | 51 | 2,6 | 20 | 75 |
| 140 901 08 | 3030 | 152 | 130 | 19 | 51 | 25 | 76 | 3,6 | 30 | 75 |
| 140 901 09 | 3525 | 184 | 155 | 25 | 40 | 25 | 65 | 7,3 | 35 | 90 |
| 140 901 10 | 3535 | 184 | 155 | 25 | 57 | 32 | 89 | 6,4 | 30 | 90 |
| 140 901 11 | 4040 | 225 | 195 | 35 | 70 | 32 | 102 | 13,4 | 40 | 100 |
| 140 901 12 | 4545 | 254 | 220 | 40 | 76 | 38 | 114 | 20,0 | 55 | 110 |
| 140 901 13 | 5050 | 276 | 242 | 40 | 89 | 38 | 127 | 25,0 | 70 | 125 |

Adapter für Taper-Spannbuchsen

Werkstoff: Grauguss GG25.

Zur einfachen Befestigung von Kettenrädern oder anderen Teilen auf Wellen mittels kostengünstiger Taper-Spannbuchsen. Dazu wird das Kettenrad auf $\varnothing d_a$ aufgebohrt (empfohlene Toleranz: H8) und genutet (Sonder-Nutgröße). Dann kann die Taper-Spannbuchse mit dem Adapter in die Kettenradbohrung eingesteckt und festgeschraubt werden. Taper-Spannbuchse, Kettenrad und Passfeder sind separat zu bestellen.

Bestellangaben: z.B.: Art.-Nr. 140 901 60, Adapter für Taper-Spannbuchse 1008



| Artikel-Nr. | Für Spannbuchse | d_a mm | L mm | $b \times h^*$ mm | t_1^* mm | t_2^* mm | DN min. | | Gewicht kg |
|-------------|-----------------|----------|------|-------------------|------------|------------|----------|-------------|------------|
| | | | | | | | Stahl mm | Grauguss mm | |
| 140 901 60 | 1008 | 45 | 22 | 5 x 5 | 2,5 | 2,8 | 60 | 75 | 0,10 |
| 140 901 62 | 1210 | 60 | 25 | 6 x 6 | 3,0 | 3,3 | 85 | 105 | 0,11 |
| 140 901 64 | 1610 | 70 | 25 | 10 x 8 | 4,0 | 4,3 | 95 | 115 | 0,24 |
| 140 901 65 | 1615 | 70 | 38 | 10 x 8 | 4,0 | 4,3 | 95 | 115 | 0,38 |
| 140 901 67 | 2517 | 105 | 45 | 16 x 10 | 4,0 | 6,3 | 130 | 150 | 1,00 |
| 140 901 69 | 3030 | 130 | 76 | 20 x 12 | 5,0 | 7,4 | 160 | 190 | 2,59 |
| 140 901 71 | 3535 | 160 | 90 | 22 x 12** | 5,0 | 7,4 | 200 | 240 | 5,36 |
| 140 901 73 | 4040 | 185 | 102 | 24 x 12** | 5,0 | 7,4 | 240 | 290 | 8,60 |

* Sonder-Nutgröße.

** Passfeder nicht nach DIN.