

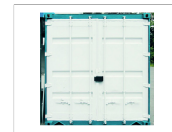
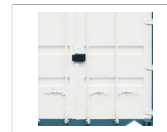
## Containerschloss ConLock Granit

### Einsatzgebiete:

- Panzerriegelschloss für Baucontainer
- passt an die gängigsten Transport- und Lagercontainer
- auch an Schiebetüren, Scheunentoren, LKW-Flügeltüren etc. einsetzbar

### Technische Daten:

- Verschluss der zweiteiligen Konstruktion durch Vorhangschloss
- extrem widerstandsfähiger Stahl
- verarbeitet mit speziellen Schweißverfahren für noch mehr Sicherheit
- alle Teile sind korrosionsgeschützt



## Technische Daten

Eigenschaften	
Produktart	Containerschloss
Produktkategorie	Sicherheitsschlösser
Farbe	schwarz
Material	
Material	Stahl