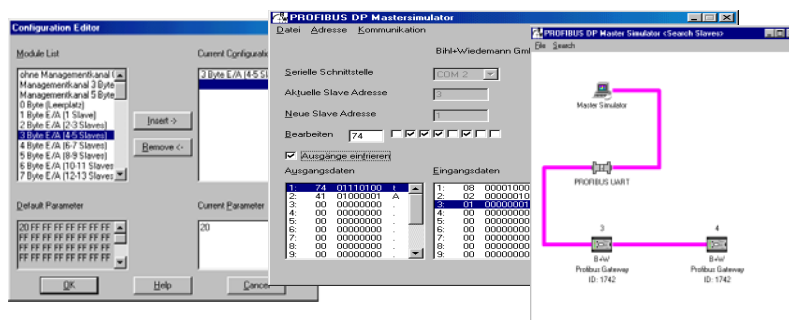


Inbetriebnahmesoftware für PROFIBUS-DP-Slaves

PROFIBUS-UART



Der PROFIBUS-Mastersimulator ist ein einfaches universelles Werkzeug für den Datenaustausch mit PROFIBUS-Slaves fast aller Hersteller über PROFIBUS-DP. Der PROFIBUS-Mastersimulator kann mit vielen PROFIBUS-Slaves auch ohne GSD-File, ohne Typdatei und ohne PROFIBUS-Master Daten austauschen. Darüber hinaus ermöglicht der PROFIBUS-DP-Mastersimulator selbstverständlich auch die Verwendung von GSD-Files sowie die Eingabe spezieller Konfigurationen zum Starten des Datenaustausches mit PROFIBUS-Slaves. Das Adressieren von PROFIBUS-Slaves - vor allem der IP67-Module ohne Adress-Schalter - ist ebenfalls möglich. Der PROFIBUS-Mastersimulator bietet auch die Möglichkeit einen **kompletten PROFIBUS nach angeschlossenen Teilnehmern zu durchsuchen und diese graphisch darzustellen**. Hierbei muss jedoch der PROFIBUS-UART direkt auf einem PROFIBUS-Slave stecken. Ferner werden die Daten, insbesondere die Diagnosefunktion neben der hexadezimalen und binären Darstellung jetzt auch als ASCII-Zeichen dargestellt. Ausgangsdaten können konsistent übertragen werden. Im neuen **Tippbetrieb** besteht die Möglichkeit, Ausgänge genau solange gesetzt zu halten, wie die Maustaste gedrückt wird.

BW1257 unterstützt zusätzlich eine Log-Funktion sowie auch PROFIBUS-DP V1. Das ermöglicht, die PROFIBUS-Slaves jetzt auch im azyklischen Modus zu bedienen. Dies ist insbesondere hilfreich bei der Inbetriebnahme und Parametrierung komplexer Feldgeräte wie z. B. Antriebe, modulare E/A-Systeme etc.

Im Lieferumfang des PROFIBUS-Mastersimulators ist der **PROFIBUS-UART** - der ideale Schnittstellenkonverter zwischen der RS 232-Schnittstelle des PCs und dem PROFIBUS - enthalten. Der **UART** ist sehr kompakt und benötigt keine zusätzliche externe Spannungsversorgung. Deshalb ist er auch für mobilen Aufbau mit einem Laptop oder Notebook bestens geeignet. Der **PROFIBUS-UART** wird einfach zwischen PROFIBUS und RS 232-Verbindungskabel gesteckt.

Neben dem eigentlichen Monitor- und Inbetriebnahme Programm stehen auch **DLL-Treiber** sowie einfache Beispielprogramme in C auf der Homepage zum Download zur Verfügung. Dies beinhaltet die Möglichkeit, **eigene Applikationen auf den PROFIBUS-UART anzupassen**. Der PROFIBUS-UART ist jedoch ein Prüfmittel bzw. ein Inbetriebnahmewerkzeug für PROFIBUS-Slaves und als solches nicht zur Steuerung von Automationsprozessen geeignet.

Artikel-Nr.	BW1131	BW1257
Allgemeine Daten		
Name	PROFIBUS-UART DP V0	PROFIBUS-UART DP V0 und DP V1
Schnittstellen	Standard-PC RS 232-Schnittstelle mit 9-poligem D-Sub-Stecker (female) RS 485-Schnittstelle mit 9-poligem D-Sub-Stecker (male)	
Spannungsversorgung	bezieht seine 5 V Spannung aus der RS 485-Schnittstelle des PROFIBUS-Slaves	
Bemessungsbetriebsstrom	< 60 mA	
Leitungslänge	RS 232 und RS 485 je max. 2 m	
Übertragungsrate	19 200 Baud	
Installation		
Technische Voraussetzungen	IBM kompatibler PC ab 80386	
Systemvoraussetzungen		
Betriebssystem	Windows 98 / Windows NT4 / Windows Me / Windows 2000 / Windows XP / Windows 7 (32 Bit oder 64 Bit) / Windows 10 (32 Bit oder 64 Bit)	
Umwelt		
Betriebstemperatur	0 °C ... +55 °C	
Lagertemperatur	-25 °C ... +70 °C	
Maße (B / H / T in mm)	63 / 34 / 17	

Lieferumfang	
Lieferumfang	<ul style="list-style-type: none"> •Software: PROFIBUS-DP Mastersimulator •PROFIBUS-UART •D-Sub-Datenkabel
	32 Bit DLL und Beispieleprogramme (in C als Sourcecode) stehen auf der Homepage zum Download zur Verfügung und werden nicht mitgeliefert.

