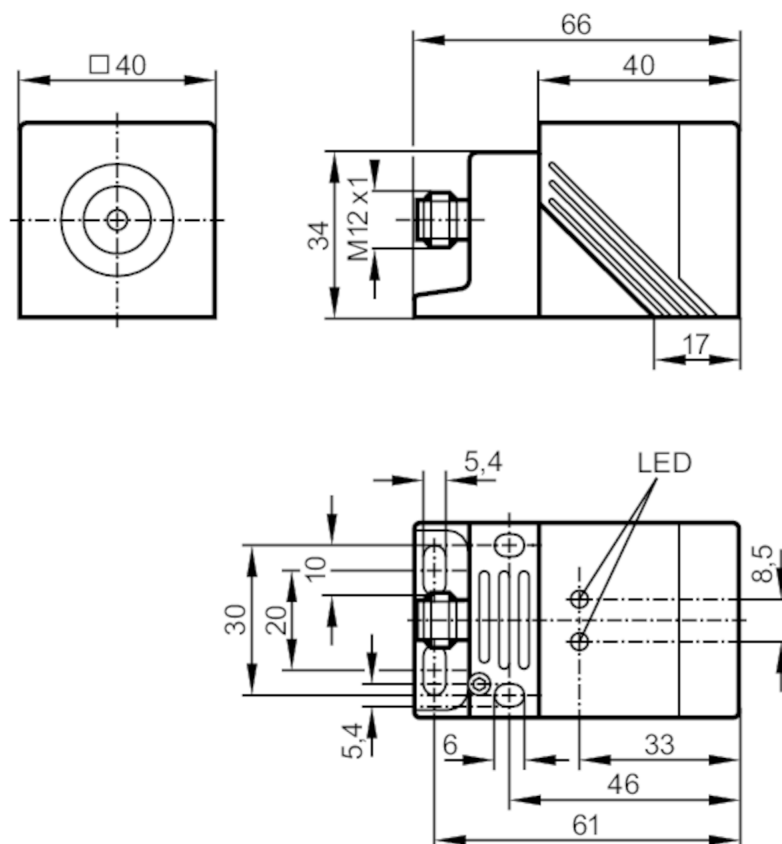


Induktiver Sensor

IMC4020UCPKG/K1/SC/US-100-DPA



Produktmerkmale

Elektrische Ausführung	PNP
Ausgangsfunktion	antivalent
Schaltabstand [mm]	20
Gehäuse	Quaderförmig
Abmessungen [mm]	40 x 40 x 66

Einsatzbereich

Besondere Eigenschaft	Korrekturfaktor K=1; Magnetfeldfest
Magnetfeldfest	ja

Elektrische Daten

Betriebsspannung [V]	10...36 DC
Stromaufnahme [mA]	20; (24 V)
Schutzklasse	II
Verpolungsschutz	ja



Induktiver Sensor

IMC4020UCPKG/K1/SC/US-100-DPA

Ausgänge		
Elektrische Ausführung	PNP	
Ausgangsfunktion	antivalent	
Max. Spannungsabfall Schaltausgang DC	[V]	2,5
Dauerhafte Strombelastbarkeit des Schaltausgangs DC	[mA]	250
Schaltfrequenz DC	[Hz]	200
Kurzschlussschutz	ja	
Ausführung Kurzschlussschutz	getaktet	
Überlastfest	ja	
Erfassungsbereich		
Schaltabstand	[mm]	20
Genauigkeit / Abweichungen		
Korrekturfaktor	Stahl: 1 / Edelstahl: 1,1 / Messing: 1,1 / Aluminium: 1,1 / Kupfer: 1,1	
Korrekturfaktor K=1	ja	
Umgebungsbedingungen		
Umgebungstemperatur	[°C]	-25...70
Schutzart	IP 67	
Zulassungen / Prüfungen		
EMV	EN 60947-5-2	
MTTF	[Jahre]	945
UL-Zulassung	Ta	0...40 °C
	Enclosure type	Type 1
	Spannungsversorgung	Hazardous voltage
	File Nummer UL	E174191
Mechanische Daten		
Gewicht	[g]	240
Gehäuse	Quaderförmig	
Einbauart	bündig einbaubar	
Abmessungen	[mm]	40 x 40 x 66
Werkstoffe	Steckergehäuse: Messing vernickelt; Schelle: Zinkdruckguss; Schrägstück: Zinkdruckguss; Gehäuse: PPE; Deckel: PPE PTFE beschichtet	
Anzeigen / Bedienelemente		
Anzeige	Schaltzustand	1 x LED, gelb
	Betrieb	1 x LED, grün
Zubehör		
Zubehör mitgeliefert	Montagehalterung: 1 Innensechskantschlüssel: 1	
Bemerkungen		
Verpackungseinheit	1 Stück	
Elektrischer Anschluss - Stecker		
Steckverbindung: 1 x M12		

IM5084



Induktiver Sensor

IMC4020UCPKG/K1/SC/US-100-DPA



Anschluss

