





Zubehör für 3KD BG1/2, 3KF BG1 3KC0 BG 1/2, Hilfsschaltermodul für max. 2 Hilfsschalter mit Testfunktion



Ausführung	
Produkt-Markename	SETRON
Produkt-Bezeichnung	Zubehör für Lasttrennschalter
Ausführung des Produkts	Hilfsschaltermodul
Hilfsstromkreis	
Anzahl der Wechsler / der Hilfskontakte / unverzögert schaltend	0
Anzahl der Öffner / für Hilfskontakte / unverzögert schaltend	0
Anzahl der Schließer / für Hilfskontakte / unverzögert schaltend	0
Eignung	
Eignung zur Verwendung	für 3KD, Baugröße 1 und 2
Produktdetails	
Produktbeschreibung	für max. 2 Hilfsschalter, mit Testfunktion
Mechanischer Aufbau	
Höhe	84 mm
Breite	27,65 mm

Tiefe	60,5 mm
Befestigungsart	Seitenanbau
Nettogewicht	77 g

#### Approbationen Zertifikate

allgemeine Produktzulassung		Konformitätserklärung	Schiffbau	sonstiges
				
CCC	VDE	EG-Konf.	LRS	
	<a href="#">Sonstige</a>			<a href="#">Sonstige</a>

#### Weitere Informationen

**Information- and Downloadcenter (Kataloge, Broschüren,...)**

<http://www.siemens.de/lowvoltage/kataloge>

**Industry Mall (Online-Bestellsystem)**

<https://mall.industry.siemens.com/mall/de/de/Catalog/product?mlfb=3KD9103-6>

**Service&Support (Handbücher, Betriebsanleitungen, Zertifikate, Kennlinien, FAQs,...)**

<https://support.industry.siemens.com/cs/ww/de/ps/3KD9103-6>

**Bilddatenbank (Produktfotos, 2D-Maßzeichnungen, 3D-Modelle, Geräteschaltpläne, ...)**

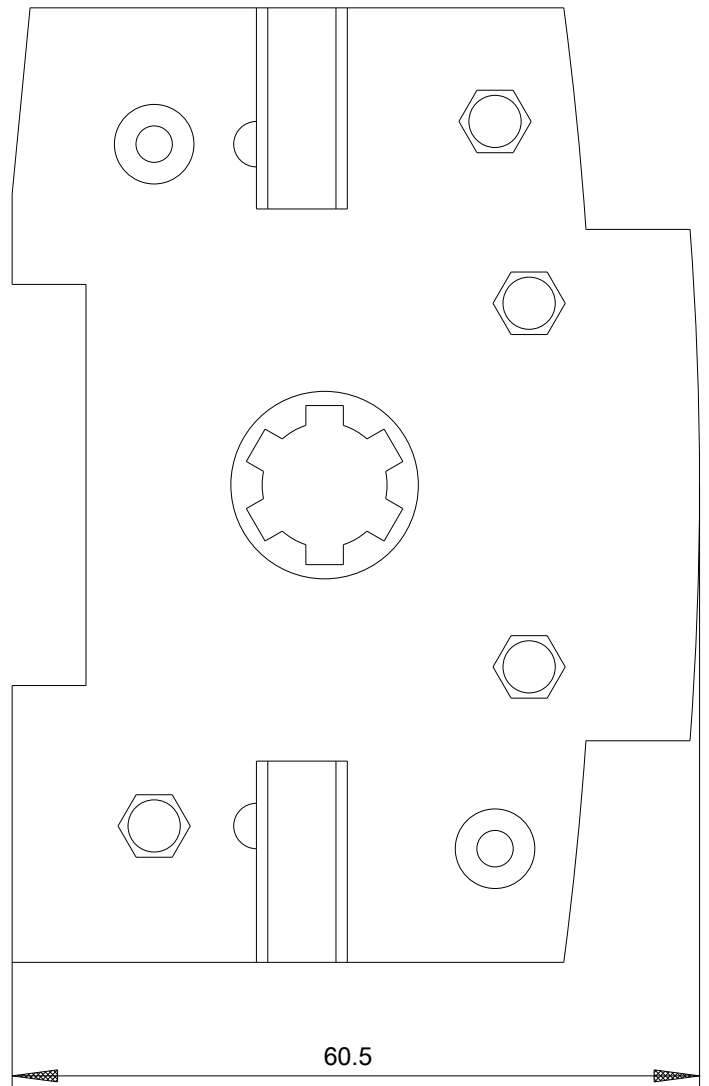
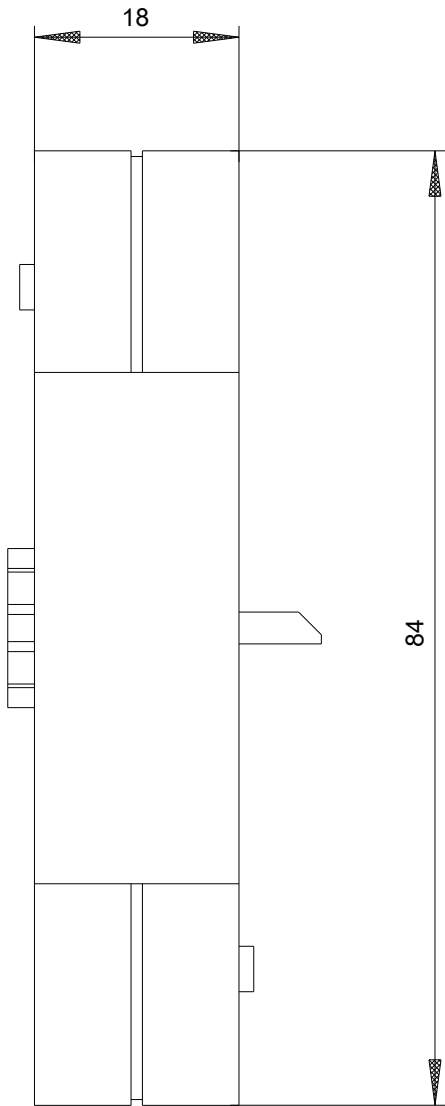
[http://www.automation.siemens.com/bilddb/cax\\_de.aspx?mlfb=3KD9103-6](http://www.automation.siemens.com/bilddb/cax_de.aspx?mlfb=3KD9103-6)

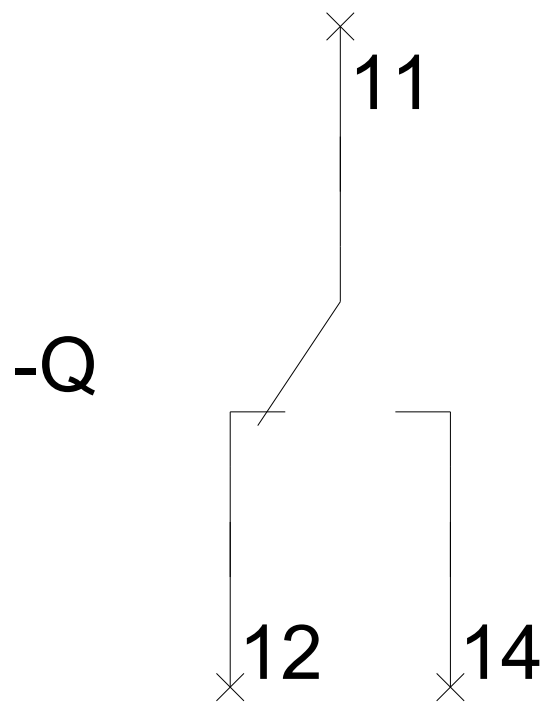
**CAX-Online-Generator**

<http://www.siemens.com/cax>

**Ausschreibungstexte (Leistungsverzeichnisse)**

<http://www.siemens.de/ausschreibungstexte>





# -CR

