

Tuyau TPE, léger (jusqu'à +150°C)

**Applications**

- tuyau flexible / gaines pour les gaz chauds et froids et la poussière, la poudre, les fibres
- granulats / sècheuse pour plastique, séchoir à air chaud
- Système de refroidissement pour outil d'extrusion
- alimentation en air: sécheur UV, sécheur IR
- industrie textile, vapeur de trempage: fer à vapeur, machine à repasser industrielle, fer à repasser
- bus, véhicule utilitaire, caravane / remorque, mobil-home / camping-car, bateau / navire / yacht: ventilation, chauffage
- système de chauffage / chauffage: alimentation en air frais

**Caractéristiques**

- version légère
- ultra souple+ compressible
- très bien résistant à la chaleur
- bonne résistance à l'huile, à l'essence et aux produits chimiques
- bonne résistance aux bases et aux acides
- conforme à RoHS

**Plage de température**

- -40°C à 125°C
- brièvement jusqu'à 150°C

**Construction, matériau**

Tuyau flexible en film PROTAPE®

1. fil en acier à ressorts intégré dans la paroi
2. Paroi: caoutchouc thermoplastique (TPE)
3. Epaisseur de paroi environ 0,4 mm

**Variantes proposées**

- autres mesures et longueurs disponibles sur demande
- noir (standard)
- Couleurs spéciales : entièrement coloré
- inscription spécifique au client
- ID 1" / 25mm - 12" / 305mm comprimé & emballé dans un sac plastique (faible coût de transport, volume de stockage réduit), ID315 - 500mm non comprimé

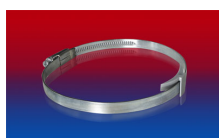
Ø intérieur in / mm	Ø extérieur mm	Surpression bar	Dépression bar	Rayon pliage mm	Poids kg/m	Longueurs de stock m	Numéro de commande
2 / 50-51	58	0,235	0,105	33	0,230	10	320-0050-0000
2,36 / 60	68	0,195	0,090	38	0,260	10	320-0060-0000
- / 70	78	0,170	0,075	43	0,300	10	320-0070-0000
3 / 75-76	83	0,160	0,070	46	0,330	10	320-0075-0000
- / 80	88	0,150	0,065	48	0,360	10	320-0080-0000
4 / 100-102	109	0,120	0,055	58	0,520	10	320-0100-0000
5 / 125-127	134	0,095	0,045	71	0,640	10	320-0125-0000
5,5 / 140	148	0,085	0,040	78	0,710	10	320-0140-0000
6 / 150-152	159	0,080	0,025	83	0,760	10	320-0150-0000
6,3 / 160	168	0,075	0,025	88	0,800	10	320-0160-0000
7 / 178-180	188	0,065	0,020	98	0,910	10	320-0180-0000
8 / 200-203	210	0,060	0,020	108	1,010	10	320-0200-0000
- / 250	258	0,050	0,015	133	1,210	10	320-0250-0000

Les pressions et dépressions sont des valeurs recommandées en seuil de fonctionnement; les produits peuvent être soumis à des valeurs plus élevées sur demande. Le rayon de courbure est mesuré à partir de l'axe de la gaine. Tout droit d'apporter des modifications techniques est réservé. Toutes les valeurs déterminées sont données à une température de 20°C environ. Données techniques complémentaires sur [www.norres.com/fr/technologie/](http://www.norres.com/fr/technologie/)

**Accessoires**



CLAMP 212



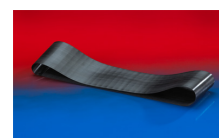
CLAMP 210 BRIDGE CLAMP



CLAMP 217



CLAMP 213



CONNECT 228



CONNECT 223

Les pressions et dépressions sont des valeurs recommandées en seuil de fonctionnement; les produits peuvent être soumis à des valeurs plus élevées sur demande. Le rayon de courbure est mesuré à partir de l'axe de la gaine. Données techniques complémentaires sur [www.norres.com](http://www.norres.com). Tout droit d'apporter des modifications techniques est réservé. Toutes les valeurs déterminées sont données à une température de 20°C environ.



CONNECT 270-271

Les pressions et dépressions sont des valeurs recommandées en seuil de fonctionnement; les produits peuvent être soumis à des valeurs plus élevées sur demande. Le rayon de courbure est mesuré à partir de l'axe de la gaine. Données techniques complémentaires sur [www.norres.com](http://www.norres.com). Tout droit d'apporter des modifications techniques est réservé. Toutes les valeurs déterminées sont données à une température de 20°C environ.