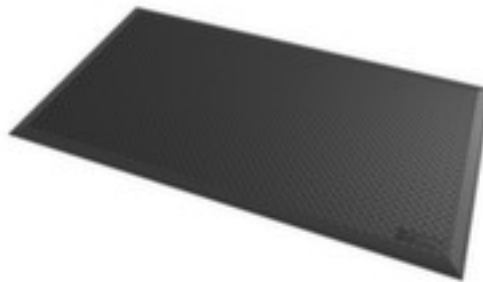


Anti-Ermüdungsmatte

Tilburg

Matte, Länge x Breite 1630 x 970 mm, Aus Kautschuk mit Tränenblechprofil in schwarz, ermöglicht das Biegen und Dehnen bei jeder Bewegung



Artikelnummer: 235533

Anti-Ermüdungsmatte


- geeignet für trockene, industrielle Bereiche, wie z. B. Fabriken, Fließbänder, Logistik- und Verpackungsbereiche und Lagerhäuser / für hohe Beanspruchung
- Matte
- Länge x Breite 1630 x 970 mm
- Aus Kautschuk mit Tränenblechprofil in schwarz
- abgeschrägte Kanten verringern die Stolpergefahr
- ermöglicht das Biegen und Dehnen bei jeder Bewegung

Technische Details





Arbeitsplatzausstattung	Bodenbelag	Farbe	schwarz
Bodenbelag	Anti-Ermüdungsmatte	Länge	1630 mm
Konfektionierung	Matte	Breite	970 mm
geeignet für (Branche/Bereich)	trockene, industrielle Bereiche	Stärke	18,4 mm
geeignet für (Anwendung)	hohe Beanspruchung	Bodenbelag Ausstattung	abgeschrägte Kanten
Einsatzort	Innenbereich	Bodenbelag Funktion	ermöglicht das Biegen und Dehnen bei jeder Bewegung

Material Lauffläche	Kautschuk	elektrisch leitend	nein
Oberfläche Bodenbelag	Tränenblechprofil	Gewicht	20 kg

Zubehör

235625		ESD Mattenreiniger, Sprühflasche mit 1 l Inhalt, für statische Tisch- und Bodenmatten, entfernt Schmutz und Rückstände durch Öl oder Fingerabdrücke
--------	---	---

Dazu passt auch ...

213069		Klebeband, Standardfarbe, aus PVC in gelb/schwarz, Band Länge x Breite 30 m x 75 mm
221861		Tischwagen, Traglast 250 kg, mit 2 Etage(n), Ladefläche Länge x Breite 835 x 490 mm, Etage(n) aus Holz, Gestell mit schlag- und kratzester Pulverbeschichtung in RAL5010 Enzianblau, Mit TPE-Bereifung
227867		Arbeitsschutzhelm, für 530 - 630 mm Kopfweite, Helmschale aus Polyethylen in blau
227891		Sicherheitsschuh, Sicherheitsstufe: S1, Größe 44, Kappe aus Stahl, Obermaterial Leder in schwarz/gelb, mit hohem Schaft