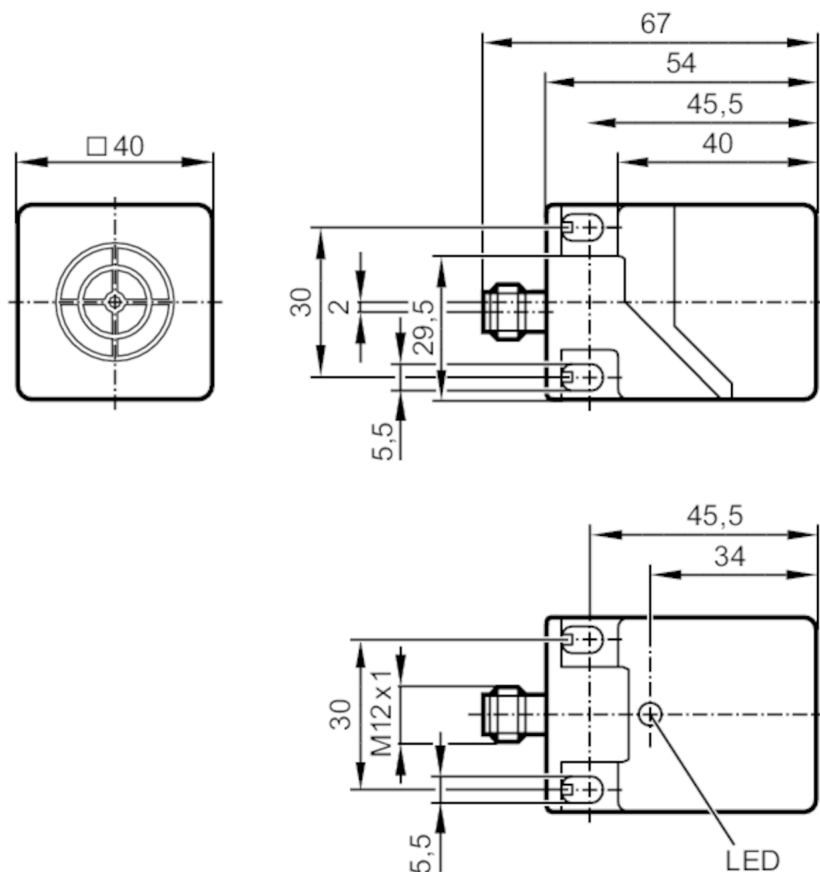


IM513A



Induktiver Sensor

IMC4030-CPKG/US/3D/3G



Produktmerkmale

Elektrische Ausführung	PNP
Ausgangsfunktion	antivalent
Schaltabstand [mm]	30
Gehäuse	Quaderförmig
Abmessungen [mm]	40 x 40 x 54

Einsatzbereich

Besondere Eigenschaft	Vergoldete Kontakte
-----------------------	---------------------



Elektrische Daten

Betriebsspannung [V]	10...30 DC
Stromaufnahme [mA]	< 15
Schutzklasse	III
Verpolungsfest	ja



Induktiver Sensor

IMC4030-CPKG/US/3D/3G

Ausgänge		
Elektrische Ausführung	PNP	
Ausgangsfunktion	antivalent	
Max. Spannungsabfall Schaltausgang DC	[V]	2,5
Max. Reststrom	[mA]	0,1
Dauerhafte Strombelastbarkeit des Schaltausgangs DC	[mA]	200
Schaltfrequenz DC	[Hz]	100
Kurzschlussschutz	ja	
Ausführung Kurzschlussschutz	getaktet	
Überlastfest	ja	
Erfassungsbereich		
Schaltabstand	[mm]	30
Realschaltabstand Sr	[mm]	30 ± 10 %
Arbeitsabstand	[mm]	0...24,3
Genauigkeit / Abweichungen		
Korrekturfaktor	Stahl: 1 / Edelstahl: 0,7 / Messing: 0,4 / Aluminium: 0,3 / Kupfer: 0,2	
Hysterese	[% von Sr]	1...20
Schaltpunktdrift	[% von Sr]	-10...10
Umgebungsbedingungen		
Umgebungstemperatur	[°C]	-20...60
Schutzart	IP 65; IP 67	
Zulassungen / Prüfungen		
ATEX Gerätekenzeichnung	 II 3D Ex tc IIIC T95°C Dc X	
	 II 3G Ex nA IIC T4 Gc X	
EMV	EN 60947-5-2	
MTTF	[Jahre]	1260
Mechanische Daten		
Gewicht	[g]	173
Gehäuse	Quaderförmig	
Einbauart	nicht bündig einbaubar	
Abmessungen	[mm]	40 x 40 x 54
Werkstoffe	PC; PA; TPE	
Anzeigen / Bedienelemente		
Anzeige	Schaltzustand	1 x LED, gelb
Bemerkungen		
Bemerkungen	Empfehlung: Nach einem Kurzschluss das Gerät auf sichere Funktion prüfen. 5 Lagen der aktiven Schaltzone wählbar	
Verpackungseinheit	1 Stück	
Elektrischer Anschluss - Stecker		
Steckverbindung: 1 x M12; Kontakte: vergoldet		

IM513A

Induktiver Sensor

IMC4030-CPKG/US/3D/3G



Anschluss

