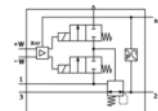


Proportional-Druckregelventil VPPE-3-1-1/8-10-420-E1T

Teilenummer: 557780

FESTO



Datenblatt

Merkmal	Werte
Nennweite Belüftung	5 mm
Nennweite Entlüftung	2,5 mm
Betätigungsart	elektrisch
Dichtprinzip	weich
Einbaulage	beliebig vorzugsweise stehend
Konstruktiver Aufbau	vorgesteuertes Membranregelventil
Kurzschlussfestigkeit	für alle elektrischen Anschlüsse
Sicherheitshinweis	Sicherheitsstellung VPPE: Bei Versorgungsleitungsbruch bleibt der Ausgangsdruck ungeregelt erhalten.
Verpolungsschutz	für alle elektrischen Anschlüsse
Rückstellart	mechanische Feder
Steuerart	vorgesteuert
Ventilfunktion	3-Wege-Proportional-Druckregelventil
Anzeigeart	LED-Anzeige 3-stellig
Druckregelbereich	0,1 ... 10 bar
Eingangsdruck 1	6 ... 11 bar
Max. Druckhysterese	0,05 bar
Normalnennendurchfluss	1.250 l/min
Betriebsspannungsbereich DC	21,6 ... 26,4 V
Einschaltdauer	100%
Max. elektrische Leistungsaufnahme	4,2 W
Restwelligkeit	10 %
Schaltausgang	PNP
Signalbereich Analoger Ausgang	4 - 20 mA
Signalbereich Analoger Eingang	4 - 20 mA
Betriebsmedium	Druckluft nach ISO 8573-1:2010 [7:4:4] Inerte Gase
Hinweis zum Betriebs- und Steuermedium	Geölter Betrieb nicht möglich
CE-Zeichen (siehe Konformitätserklärung)	nach EU-EMV-Richtlinie
Korrosionsbeständigkeitsklasse KBK	2
Mediumtemperatur	10 ... 50 °C
Schutzart	IP65
Umgebungstemperatur	0 ... 60 °C
Produktgewicht	390 g
Linearitätsfehler in ± %FS	1 %FS
Temperaturkoeffizient	0,04 %/K
Wiederholgenauigkeit in ± %FS	0,5 %FS
Elektrischer Anschluss	Stecker M12

Merkmal	Werte
	5-polig
Befestigungsart	mit Durchgangsbohrung
Pneumatischer Anschluss 1	G1/8
Pneumatischer Anschluss 2	G1/8
Pneumatischer Anschluss 3	G1/8
Werkstoffhinweis	RoHS konform
Werkstoffinformation Gehäuse	Aluminium-Knetlegierung eloxiert