



Abbildung ähnlich

VAKUUMSCHUETZ, 132KW/400V/AC-3
 AC(40...60HZ)/DC-BETAETIGUNG UC 96-127V
 HILFSKONTAKTE 2NO+2NC 3-POLIG, BAUGROESSE
 S10 SCHIENENANSCHLUESSE ANTRIEB:
 ELEKTRONISCH MIT SPS-SCHNITTSTELLE DC24V

Produkt-Markename	SIRIUS
Produkt-Bezeichnung	Leistungsschütz

Allgemeine technische Daten:

Isolationsspannung		
• Bemessungswert	V	1 000
Verschmutzungsgrad		3
Stoßspannungsfestigkeit Bemessungswert	kV	8
mechanische Lebensdauer (Schaltspiele)		
• des Schützes typisch		10 000 000
• des Schützes mit aufgesetztem elektronischem Hilfsschalterblock typisch		5 000 000
• des Schützes mit aufgesetztem Hilfsschalterblock typisch		10 000 000
thermischer Kurzzeitstrom befristet auf 10 s	A	2 120
Schutzart IP		
• frontseitig		IP00
• der Anschlussklemme		IP00
Betriebsmittelkennzeichen		
• gemäß DIN EN 61346-2		Q
• gemäß DIN EN 81346-2		Q

Hauptstromkreis:

Polzahl für Hauptstromkreis		3
Anzahl der Öffner für Hauptkontakte		0
Anzahl der Schließer für Hauptkontakte		3
Betriebsstrom		

<ul style="list-style-type: none"> • bei AC-1 <ul style="list-style-type: none"> — bei 400 V bei Umgebungstemperatur 40 °C Bemessungswert — bis 690 V bei Umgebungstemperatur 40 °C Bemessungswert — bis 690 V bei Umgebungstemperatur 60 °C Bemessungswert • bei AC-3 <ul style="list-style-type: none"> — bei 400 V Bemessungswert — bei 690 V Bemessungswert • bei AC-4 bei 400 V Bemessungswert 	A	330
<ul style="list-style-type: none"> • bei AC-1 bei 400 V Bemessungswert • bei AC-2 bei 400 V Bemessungswert • bei AC-4 bei 400 V Bemessungswert 	kW	197
<ul style="list-style-type: none"> • bei AC-1 <ul style="list-style-type: none"> — bei 230 V bei 60 °C Bemessungswert — bei 690 V bei 60 °C Bemessungswert — bei 690 V Bemessungswert • bei AC-3 <ul style="list-style-type: none"> — bei 230 V Bemessungswert — bei 400 V Bemessungswert — bei 500 V Bemessungswert — bei 690 V Bemessungswert 	kW	113
<ul style="list-style-type: none"> • bei AC-1 bei 690 V Bemessungswert 	kW	340
<ul style="list-style-type: none"> • bei AC-1 bei 690 V Bemessungswert 	kW	340
<ul style="list-style-type: none"> • bei AC-3 bei 230 V Bemessungswert • bei AC-3 bei 400 V Bemessungswert • bei AC-3 bei 500 V Bemessungswert • bei AC-3 bei 690 V Bemessungswert 	kW	85
<ul style="list-style-type: none"> • bei AC-3 bei 400 V Bemessungswert 	kW	151
<ul style="list-style-type: none"> • bei AC-3 bei 500 V Bemessungswert 	kW	189
<ul style="list-style-type: none"> • bei AC-3 bei 690 V Bemessungswert 	kW	265
<ul style="list-style-type: none"> • bei 400 V Bemessungswert • bei 690 V Bemessungswert 	kW	65
<ul style="list-style-type: none"> • bei 690 V Bemessungswert 	kW	112
<ul style="list-style-type: none"> • bei AC-3 maximal 	1/h	750

Steuerstromkreis/ Ansteuerung:

Spannungsart der Steuerspeisespannung		AC/DC
Steuerspeisespannung bei AC		
<ul style="list-style-type: none"> • bei 50 Hz Bemessungswert 	V	96 ... 127
<ul style="list-style-type: none"> • bei 60 Hz Bemessungswert 	V	96 ... 127
Steuerspeisespannung bei DC		
<ul style="list-style-type: none"> • Bemessungswert 	V	96 ... 127
<ul style="list-style-type: none"> • Bemessungswert 	Hz	40
Steuerspeisespannungsfrequenz 2 Bemessungswert	Hz	60
Arbeitsbereichsfaktor Steuerspeisespannung Bemessungswert der Magnetspule bei AC		
<ul style="list-style-type: none"> • bei 50 Hz 		0,8 ... 1,1

• bei 60 Hz		0,8 ... 1,1
Arbeitsbereichsfaktor Steuerspeisespannung Bemessungswert der Magnetspule bei DC		0,8 ... 1,1
Ausführung des Überspannungsbegrenzers		mit Varistor
Anzugsscheinleistung der Magnetspule bei AC	V·A	570
Haltescheinleistung der Magnetspule bei AC	V·A	5,6
Anzugsleistung der Magnetspule bei DC	W	630
Halteleistung der Magnetspule bei DC	W	4,2
Leistungsfaktor induktiv		
• bei Anzugsleistung der Spule		0,8
• bei Halteleistung der Spule		0,8

Hilfsstromkreis:

Anzahl der Öffner		
• für Hilfskontakte — unverzögert schaltend		2
Anzahl der Schließer		
• für Hilfskontakte — unverzögert schaltend		2
Betriebsstrom bei AC-15		
• bei 230 V Bemessungswert	A	6
• bei 400 V Bemessungswert	A	3
Betriebsstrom		
• bei DC-12 bei 220 V Bemessungswert	A	1
• bei DC-13 bei 220 V Bemessungswert	A	0,3
Betriebsstrom		
• bei DC-12 — bei 60 V Bemessungswert	A	6
— bei 110 V Bemessungswert	A	3
• bei DC-13 — bei 24 V Bemessungswert	A	10
— bei 60 V Bemessungswert	A	2
— bei 110 V Bemessungswert	A	1

UL/CSA Bemessungsdaten:

Kontaktbelastbarkeit der Hilfskontakte gemäß UL	A600 / Q600
--	-------------

Kurzschluss:

Ausführung des Sicherungseinsatzes		
• für Kurzschlussschutz des Hauptstromkreises — bei Zuordnungsart 1 erforderlich — bei Zuordnungsart 2 erforderlich		Sicherung gL/gG: 500 A Sicherung gL/gG: 500 A
• für Kurzschlussschutz des Hilfsschalters erforderlich		Sicherung gL/gG: 10 A

Einbau/ Befestigung/ Abmessungen:

Befestigungsart		Schraubbefestigung
• Reiheneinbau		Ja
Höhe	mm	210
Breite	mm	145
Tiefe	mm	206
einzuhaltender Abstand		
• zu geerdeten Teilen		
— seitwärts	mm	10

Anschlüsse/ Klemmen:

Ausführung des elektrischen Anschlusses		
• für Hauptstromkreis		Schraubanschluss
• für Hilfs- und Steuerstromkreis		Schraubanschluss
Art der anschließbaren Leiterquerschnitte		
• bei AWG-Leitungen für Hauptkontakte		2/0 ... 500 kcmil
• für Hilfskontakte		
— eindrätig		2x (0,5 ... 1,5 mm ²), 2x (0,75 ... 2,5 mm ²), max. 2x (0,75 ... 4 mm ²)
— feindrätig mit Aderendbearbeitung		2x (0,5 ... 1,5 mm ²), 2x (0,75 ... 2,5 mm ²)
• bei AWG-Leitungen für Hilfskontakte		2x (20 ... 16), 2x (18 ... 14), 1x 12

Mechanische Daten:

Baugröße des Schützes		S10
------------------------------	--	-----

Umgebungsbedingungen:

Aufstellungshöhe bei Höhe über NN maximal	m	2 000
Umgebungstemperatur		
• während Betrieb	°C	-25 ... +60
• während Lagerung	°C	-55 ... +80

Approbationen/ Zertifikate:

allgemeine Produktzulassung	funktionale Sicherheit/Maschinensicherheit	Konformitätserklärung
-----------------------------	--	-----------------------



[Baumusterbescheinigung](#)



Prüfbescheinigungen	Schiffbau
---------------------	-----------

[Typprüfbescheinigung/Werkszeugnis](#)

[spezielle Prüfbescheinigungen](#)



sonstiges

[Bestätigungen](#)

[Umweltbestätigung](#)

[sonstig](#)

Weitere Informationen

Information- and Downloadcenter (Kataloge, Broschüren,...)

<http://www.siemens.de/industrial-controls/catalogs>

Industry Mall (Online-Bestellsystem)

<http://www.siemens.com/industrymall>

CAX-Online-Generator

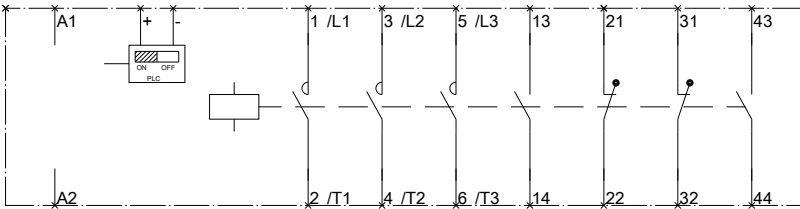
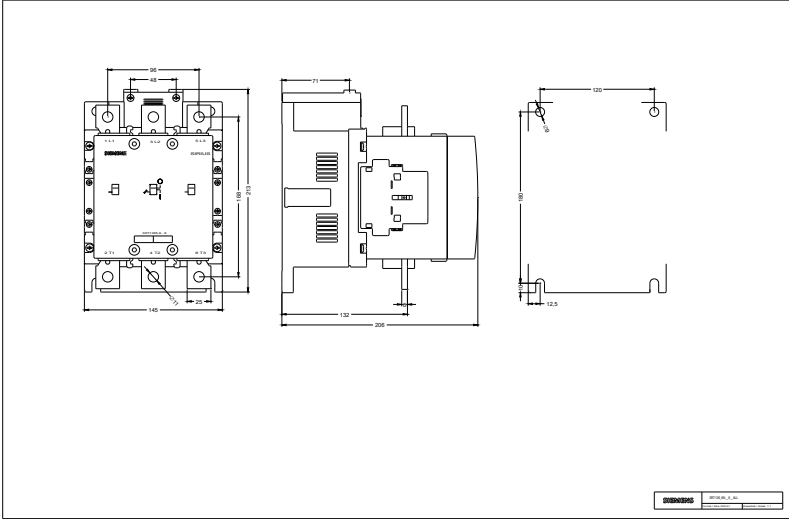
<http://support.automation.siemens.com/WW/CAXorder/default.aspx?lang=de&mlfb=3RT12656NF36>

Service&Support (Handbücher, Betriebsanleitungen, Zertifikate, Kennlinien, FAQs,...)

<http://support.automation.siemens.com/WW/view/de/3RT12656NF36/all>

Bilddatenbank (Produktfotos, 2D-Maßzeichnungen, 3D-Modelle, Geräteschaltpläne, EPLAN Makros, ...)

http://www.automation.siemens.com/bilddb/cax_de.aspx?mlfb=3RT12656NF36&lang=de



letzte Änderung:

11.03.2015