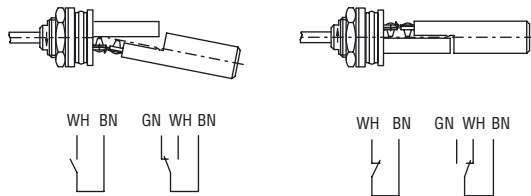
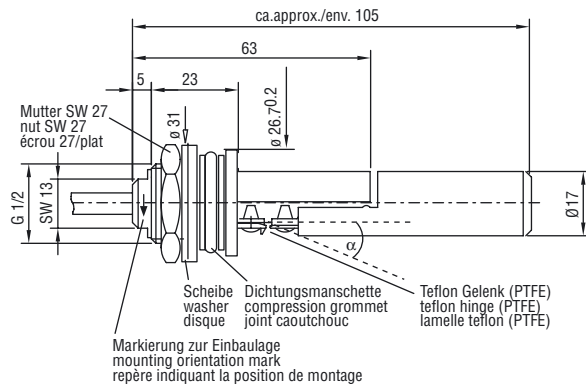
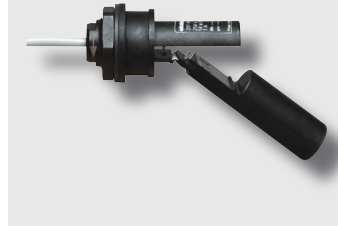


Klappschwimmerschalter Broken finger switches DéTECTEURS horizontaux

205 KS .2D

Klappschwimmerschalter Broken finger switches DéTECTEURS horizontaux



Schaltzeitpunkt bei einer Neigung von $\alpha = 12^\circ \pm 3^\circ$ am Drehpunkt vom Schwimmer, gemessen ohne Medium.
Einbauöffnung: $\varnothing 27,5$ mm – max. 3 mm Wandstärke.
Switching point with an inclination of $\alpha = 12^\circ \pm 3^\circ$ at the top of the switch, measured in the air.
mounting hole: $\varnothing 27,5$ mm – wall thickness max. 3 mm.
Déclenchement du contact à partir de $\alpha = 12^\circ \pm 3^\circ$ (mesuré sans fluide).
trou pour montage: $\varnothing 27,5$ mm – épaisseur maxi 3 mm.

Typen Nr. type no. référence	Schaltspannung switching voltage tension de commutation	Schaltstrom switching current courant de commutation	Schaltleistung switching power pouvoir de coupure	Schutzart protection class protection	Kabel cable câbles
205 KS 12D	max. 250 V	max. 1,0 A	max. 50/50 W/VA	IP 67	PVC, 1 m \pm 30 mm, 0,25 mm ²
205 KS 22D	max. 48 V	max. 0,25 A	max. 3/3 W/VA	IP 67	PVC, 1 m \pm 30 mm, 0,25 mm ²

Typen Nr. type no. référence	Kontaktform contact form type de contact	Material material matériau	Temperaturbereich temperature range plage de température
205 KS 12D	Schließer / N/O / NO od./or/ou Öffner / N/C / NF	PP/PTFE	-25...+105°C
205 KS 22D	Wechsler / C/O / inverseur	PP/PTFE	-25...+105°C