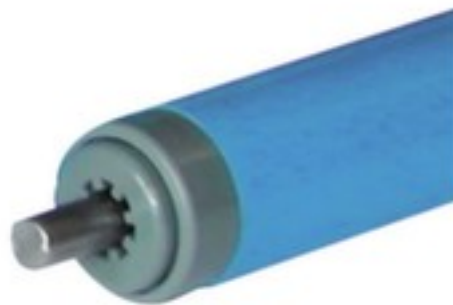


Blume Förderanlagen Tragrolle



Lauffläche aus Kunststoff, Traglast 1,5 kg, Länge x Durchmesser 400 x 20 mm, mit Federachse

Artikelnummer: 105257



Blume Förderanlagen Tragrolle

Einzelrolle

Tragrolle

- Lauffläche aus Kunststoff
- Traglast 1,5 kg
- Länge x Durchmesser 400 x 20 mm
- mit Federachse
- Einspannlänge 406 mm

Technische Details



Fördertechnik	Förderbahnen	Länge	400 mm
Bahntyp	Rollenbahn	Durchmesser	20 mm
Bahnkomponente	Rolle	Achstyp	Federachse
Rollentyp	Tragrolle	Einspannlänge	406 mm
Material	Kunststoff	Gewicht	0,1 kg
Traglast	1,5 kg		

Dazu passt auch ...

505362



Gurtwanständer, mit 1 Gurt(en), Pfosten Durchmesser 83 mm, Länge 3,7 m, Gurt in gelb/schwarz, Pfosten aus PVC in schwarz

520983		Mobiler Scherenhubtisch, Traglast 500 kg, Plattform Länge x Breite 855 x 500 mm, Einfachscherer aus Stahl mit schlag- und kratzfester Pulverbeschichtung in schwarz
523822		Bodenmarkiergerät-Set, Set bestehend aus: 1 Markiergerät, 1 Schlagschnur, 1 Zubehörteil, 1 Dose Markierpulver, 1 Parkplatzhilfsplan, Strichbreite 30 - 100 mm