

Handventil

Serie VH

Merkmale

- ➔ 4/2-Wege Handventil
- ➔ Robuste Bauweise
- ➔ 4/3-Wege, Mittelstellung geschlossen und Mittelstellung offen
- ➔ Ausführung mit Paneeleinbau



Bestellschlüssel

VH 2 1 1 - F 02

Handventil

Baugröße (Basisgröße)

2	1/4 Basis
---	-----------

Leitungsanschluss/Montage

Symbol	Druckluftanschluss ⁽¹⁾	Montageart
1	seitlich	Paneeleinbau

⁽¹⁾ R-Anschluss befindet sich auf der Unterseite

Anzahl der Wege/Konfiguration

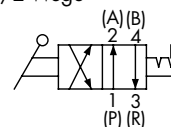
0	4/3-Wege Mittelstellung geschlossen
1	4/3-Wege Mittelstellung offen
2	4/2-Wege

Anschlussgröße (Nominalgröße)

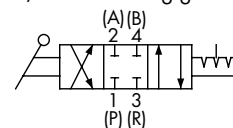
02	G 1/4
----	-------

JIS-Symbole

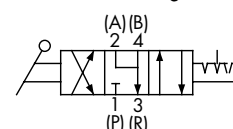
4/2-Wege



4/3-Mittelstellung geschlossen



4/3- Mittelstellung offen



Technische Daten

Medium	Druckluft gefiltert, 10µm, geölt* oder ungeölt
Standard-Spezifikation	1.5 MPa
max. Betrieb	1.0 MPa
Umgebungs- und Medientemperatur	-5 bis 60° C (nicht gefroren)
Umschaltwinkel	90°
Schmierung	nicht erforderlich/verwenden Sie im Falle einer Schmierung Turbinenöl Klasse1 (ISO) VG32

*Empfohlene Ölqualität: ISO VG32 Klasse 1

