

Das Wichtigste für den Schweißer:  
seine Augen.



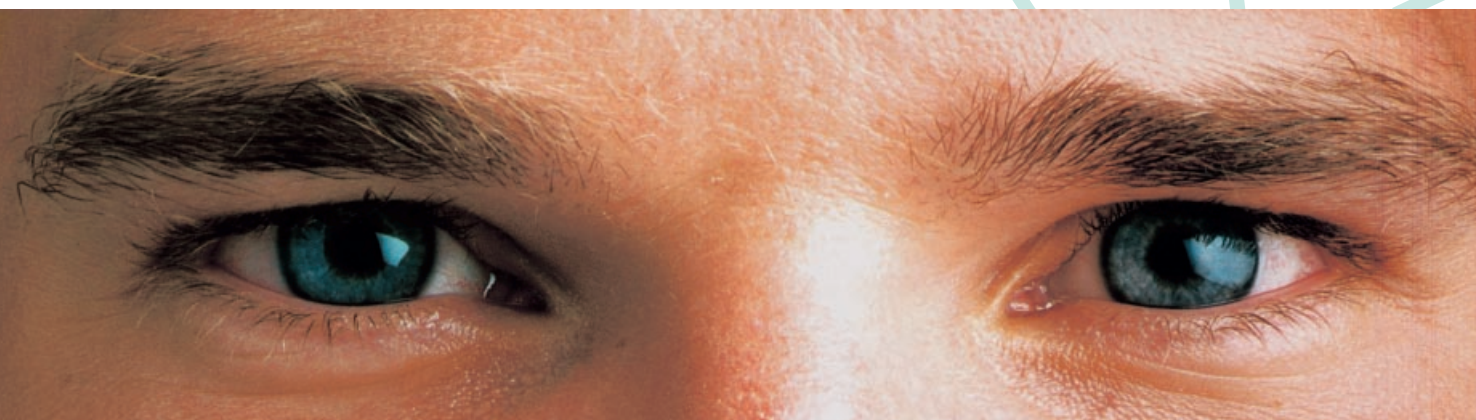
**ATHERMAL®**

SCHWEISSERAUGEN HINTER GLAS!

**SCHOTT**  
glass made of ideas

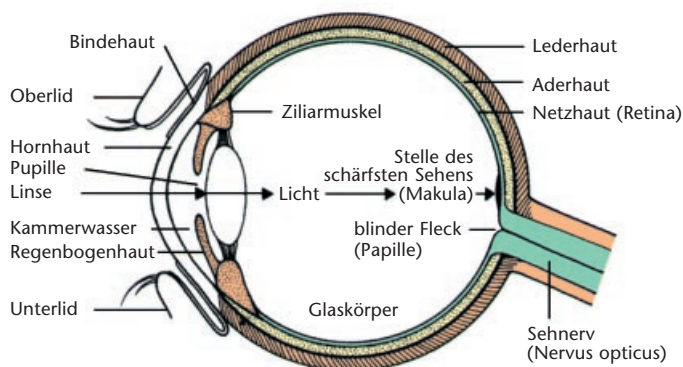
# Den Blick schärfen für alles, was dem Auge schadet.

Das Auge – optisches Präzisionsinstrument der Natur. Mit dem Auge nimmt der Mensch fast 90 % aller Sinneseindrücke wahr. Deshalb sind die Folgen von Augenverletzungen besonders schwerwiegend.



Bei allen Schweiß- und Brennschneidarbeiten entsteht gefährliche optische Strahlung. Je nach Schweißverfahren und Schmelztemperaturen der Metalle und Legierungen tritt diese in unterschiedlichen Intensitäten auf. Die richtige Wahl und sachgemäße Handhabung der Schweißerschutzfilter verhindert Augenschädigungen und die Verminderung der Sehkraft.

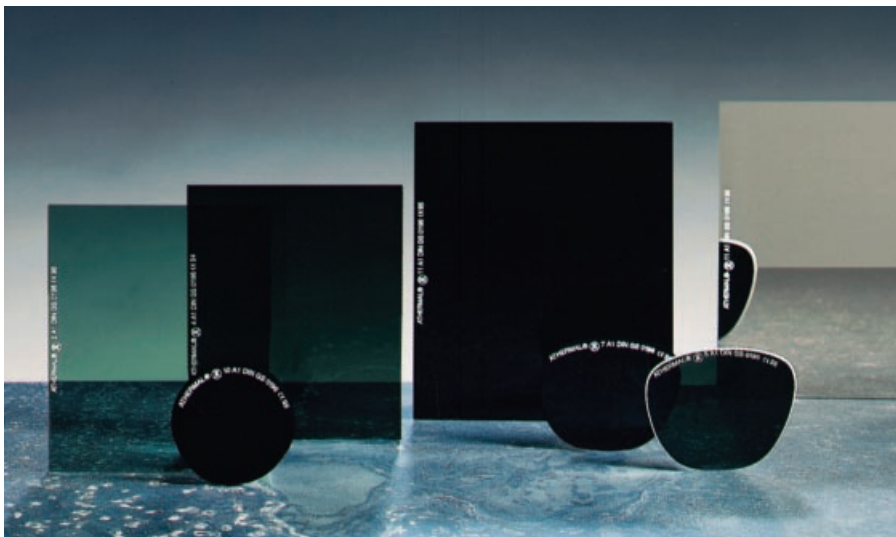
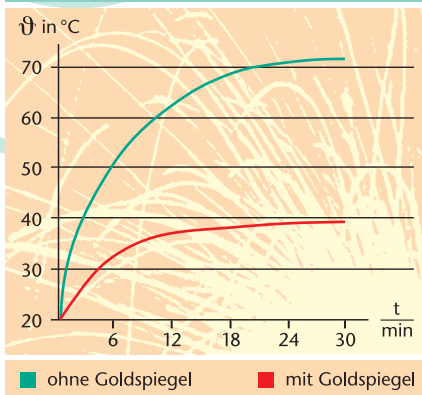
Types of optical radiation and possible effects on the function of the eye			
Optical radiation during welding	to the eye	direct effects on the eye	indirect effects on the eye
ultraviolet radiation	invisible	absorption of radiation by the cornea	painful corneal inflammation of keratitis and conjunctivitis
visible radiation (light)	visible	high radiant intensity glare	temporary reduction of the visual acuity
infrared radiation	invisible	heating of the aqueous humor and the lens lenticular opacity burning of the retina	permanent reduction of the visual acuity leading to cataract



# ATHERMAL® Schweißerschutzglas: für den Augenschutz goldrichtig.

Wer seine Augen schützt – blickt durch! AATHERMAL®, das bewährte Schweißerschutzfilter von SCHOTT, bietet bestmöglichen Augenschutz. AATHERMAL® ist von höchster optischer Güte, form- und strahlungsbeständig, kratzfest und ermöglicht die ermüdungsfreie Beobachtung durch die angenehme graugrüne Färbung. Das AATHERMAL®-Programm bietet für jedes Schweißverfahren das richtige Schutzglas. AATHERMAL® goldverspiegelt reflektiert zusätzlich 90 % der Infrarotstrahlung (Hitze-strahlung) und reduziert die Wärme-belastung des Auges deutlich.

Unterschiedliche Erwärmung von Schweißerschutzgläsern gleicher Schutzstufe 11A1 DIN beim Schweißen mit 6 mm Elektroden, Stromstärke 350 A, Arbeitsabstand 40 cm



# Daten, die Fakten schaffen.



Die optischen Anforderungen von Augenschutzfiltern für das Schweißen sind in nationalen und internationalen Normen festgelegt, wie z. B. DIN EN 166/169. AThermal® ist nahezu „streulichtfrei“ und entspricht der optischen Güteklasse 1.

Jedes AThermal® Schweißerschutzfilter wird photometrisch geprüft. Die Signierung erfolgt in Anlehnung an die Normen bzw. auf Kundenwunsch.

Für unsere Kunden in der Europäischen Gemeinschaft kennzeichnen wir AThermal® wie in der Tabelle rechts angegeben.

## Kennzeichnung

ATHERMAL®	Eingetragene Warenzeichen
Ⓜ	
6	Schutzstufe
A	Herstellerkurzzeichen (entspr. A)
1	Optische Klasse
DIN	DIN Prüf- und Überwachungszeichen (Kurzform)
GS	Nationales Sicherheitszeichen
0196	Identifikationsnummer der DIN CERTCO, Gesellschaft für Konformitätsbewertung mbH – Augenschutz und Persönliche Schutzausrüstung – Westl.-Karl-Friedrich-Str. 56 D-75172 Pforzheim
CE	Europäisches Konformitätszeichen

## Lieferprogramm

ATHERMAL® – unverspiegelt in den Schutzstufen 2-14

ATHERMAL® – goldverspiegelt in den Schutzstufen 8-14

Es berät Sie und liefert:

Filterform	typ. Gebrauchsabmessungen	Schutzstufen	Anwendung in
gewölbt	kundenspezifische Abmessungen Wölbung 2,5 dpt	2–8	Schutzbrillen
plan	50 mm Ø	2–8	Schutzbrillen
	110 x 90 mm	8–14	Kopf- und
	110 x 85 mm	"	Handschuttschilden
	110 x 80 mm	"	"
	110 x 60 mm	"	"
	110 x 55 mm	"	"
	108 x 83 mm (4 1/4 x 3 1/4")	"	"
	108 x 51 mm (4 1/4 x 2")	"	"
	105 x 50 mm 98 x 75 mm weitere Abmessungen nach Wunsch	"	"
kundenspezifische Großabmessungen		2–14	Schweißerschutzkabinen

Advanced Materials  
SCHOTT AG

Postfach 2032  
D-31074 Grünenplan

Telefon: +49 (0) 51 87/771-5 0 1  
Telefax: +49 (0) 3641/2847-430  
E-Mail: [hans-huergen.witte@schott.com](mailto:hans-huergen.witte@schott.com)  
Internet: [http://www.schott.com/special\\_applications](http://www.schott.com/special_applications)

**SCHOTT**  
glass made of ideas