

PSEN ml b 2.1 switch

570403



Schutztürsystem mit mechanischer Zuhaltung, Basisversion, mit Power Reset, IP67, 8-pol. M12 Stecker mit Kabelschwanz 230 mm, 4 LEDs auf 3 Seiten, SIL 3/PL e/Kat. 4, 8 maliges Einlernen eines neuen Betätiger möglich, Verpackungsinhalt = 1 vollcodierter Sensor ohne Betätiger

Technische Daten

Allgemeine Daten	
Zulassung:	CE, cULus Listed, FCC, IC, TÜV
Sensorprinzip:	Transponder
Codierstufe nach ISO 14119:	hoch
Klassifizier.nach EN 60947-5-3:	PDDb
Transponder Codierung:	vollcodiert
Art des Resets:	Power Reset
Serienschaltung geeignet:	nein
Gerätevariante:	Sensor
Technische Daten	
Elektrische Daten	
Versorgungsspannung U1:	24 - 24 V
Art der Versorgungsspannung U1:	DC
Leistungsaufnahme DC U1:	1 W
Eingänge	
Anzahl Eingänge:	2
Gleichspannung am Eingang:	24 V DC
Halbleiterausgänge	
Anzahl OSSD-Ausgänge:	2
Anzahl Meldeausgänge:	1

Potenzialtrennung HL-Ausgänge:	nein
HL-A kurzschlussfest:	ja
Gebrauchskat. nach EN 60947-1:	DC-13
Umweltdaten	
Norm Umgebungstemperatur:	EN 60068-2-14
Umgebungstemperatur:	0 - 60 °C
Norm Lagertemperatur:	EN 60068-2-1/-2
Feuchtebeanspruchung nach Norm:	EN 60068-2-78
Feuchtebeanspruchung Angabe:	93 % r. F. bei 40 °C
EMV nach Norm:	EN 55011: class A, EN 60947-5-3, EN 61326-3-1
Schwingungen nach Norm ...:	EN 60068-2-6
Beschleun. Schock nach Norm 1:	30g
Überspannungskategorie:	III
VerschmutzungsgradLuft.Kriech.:	3
Schutzart Gehäuse:	IP67
Zeiten	
Pulsdauer Lock/Unlock Request:	350 - 400 ms
Mechanische Daten	
Biegeradius (beim Verlegen) K1:	5 x Ø
Fluchtentriegelung vorhanden:	nein
Betätiger Typ 1:	PSEN ml 2.1
Anschlussart:	M12, 8pol. male
Leitungen Kabel:	LiYY 8 x 0,25 mm ²
Produktmaterial:	Zn, Aluminium, Stahl verzinkt, Kunststoff, Edelstahl
Abmessung h:	217.2 mm
Abmessung b:	40 mm
Abmessung t:	40 mm
Nettogewicht:	950 g
Bruttogewicht:	1300 g

Transponder	
Betriebsfrequenz:	122 kHz - 128 kHz
Umwelt	
WEEE Kategorie (ab 08/2018):	5 Kleingeräte (Kantenl. <50cm)
Kaufmännische Daten	
ECLASS Version:	ECLASS-9.1
ECLASS Reference Feature:	27272603
ETIM Version:	ETIM-7.0
ETIM Reference Group:	EG000026

Optionales Zubehör



540346

PSEN cable M12-8sf M12-8sm, 1m



540347

PSEN cable M12-8sf M12-8sm, 1,5m



540326

PSEN cable axial M12 8-pole 30m



540320

PSEN cable axial M12 8-pole 5m



540342

PSEN cable M12-8sf M12-8sm, 10m



540321

PSEN cable axial M12 8-pole 10m



540343

PSEN cable M12-8sf M12-8sm, 20m



540344

PSEN cable M12-8sf M12-8sm, 30m



540345

PSEN cable M12-8sf M12-8sm, 0,5m



570499

PSEN screw set bracket sliding door



570497

PSEN ml door handle swinging door 80



570475

PSEN ml escape release cordset 4,0m



570498

PSEN screw set bracket swinging door



570495

PSEN ml door handle sliding door



570473

PSEN ml escape release cordset 3,0m



570496

PSEN ml door handle swinging door 70



570474

PSEN ml escape release cordset 3,5m



570493

PSEN ml bracket swinging door 70



570471

PSEN ml escape release cordset 2,0m



570494

PSEN ml bracket swinging door 80



570472

PSEN ml escape release cordset 2,5m



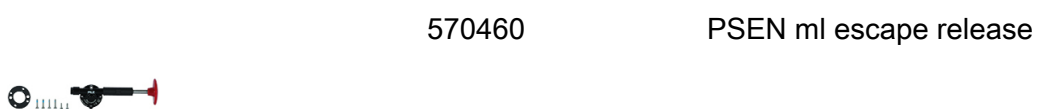
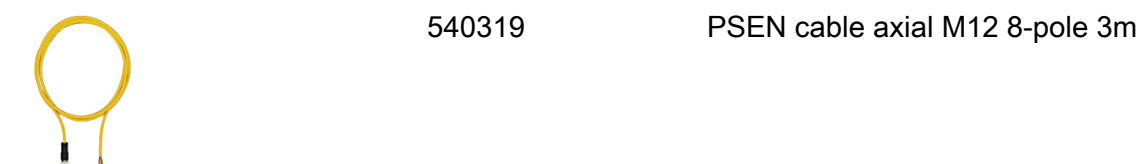
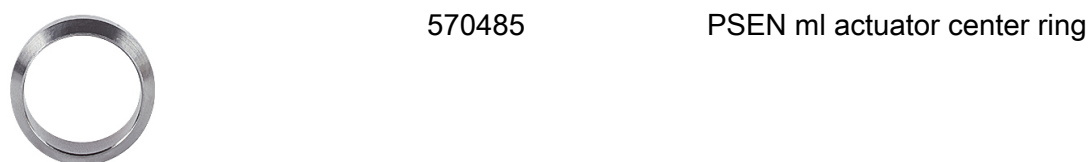
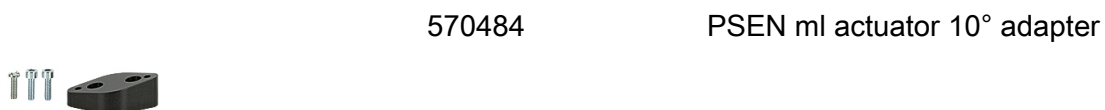
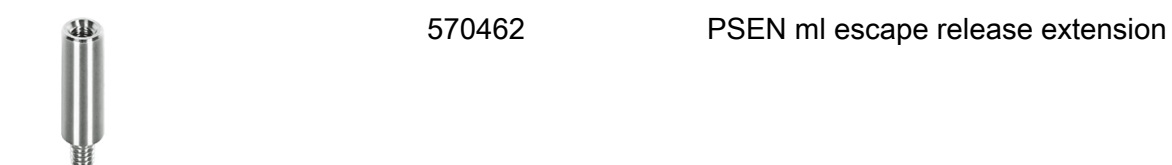
540333

PSEN cable M12-8sf, 20m



570468

PSEN ml escape release cordset 1,0m





570461

PSEN ml auxiliary release hd1



570492

PSEN ml bracket sliding door



570470

PSEN ml escape release cordset 1,5m



570490

PSEN ml mounting plate



540340

PSEN cable M12-8sf M12-8sm, 2m



540341

PSEN cable M12-8sf M12-8sm, 5m
