



Hauptmerkmale

Produktbereich	Harmony XVC6
Zubehör / Teilebezeichnung	Metall-Befestigungsplatte
Zubehör / Teilettyp	Befestigungsplatte
Zubehör / Teilekategorie	Montage- und Befestigungszubehör
Produktkompatibilität	XVC6B4 XVC6B1 XVC6B3 XVC6B55S XVC6B35S XVC6B5 XVC6B2 XVC6B45S XVC6B25S XVC6B15S
Zubehör / Zielkategorie	Verdrahtete Kompaktsignalsäulen
Produktspezifische Anwendung	Für Trägerrohr-Befestigung

Zusatzmerkmale

Durchmesser	100 mm
Höhe	30 mm
Produktgewicht	0,08 kg

Verpackungseinheiten

VPE 1 Art	PCE
VPE 1 Menge	1
VPE 1 Höhe	8,4 cm
VPE 1 Breite	11,4 cm
VPE 1 Länge	11,4 cm
VPE 1 Gewicht	196 g
VPE 2 Art	S02
VPE 2 Menge	8
VPE 2 Höhe	15 cm
VPE 2 Breite	30 cm
VPE 2 Länge	40 cm
VPE 2 Gewicht	2,101 kg

Nachhaltigkeit

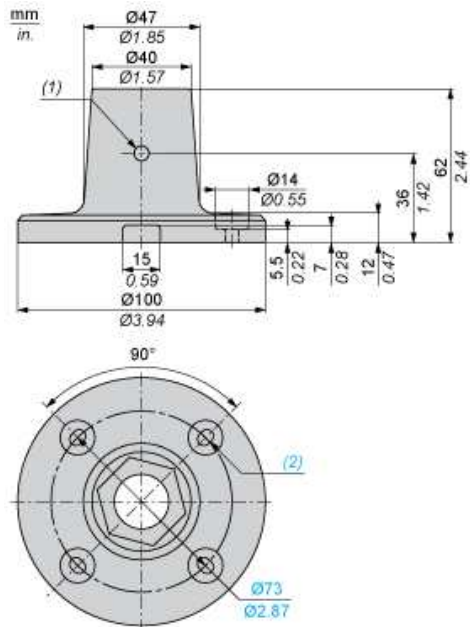
EU-RoHS-Richtlinie	Übererfüllung der Konformität (außerhalb EU RoHS-Scope) EU-RoHS-Deklaration
Frei von giftigen Schwermetallen	Ja
Quecksilberfrei	Ja
RoHS-Richtlinie für China	RoHS-Erklärung Für China
Informationen zu RoHS-Ausnahmen	Ja
Umweltproduktdeklaration	Produktumweltprofil
Kreislaufwirtschafts-Profil	Entsorgungsinformationen

Vertragliche Gewährleistung

Garantie

18 months

Abmessungen und Montage



- (1) M6 (SUS)
- (2) 4 Langlöcher $\varnothing 5,2$ mm x 7mm / $\varnothing 0,20$ in x 0,28 in.