

Gewindestopfen Kunststoff für Rundrohre

Artikelbeschreibung/Produktabbildungen



Beschreibung

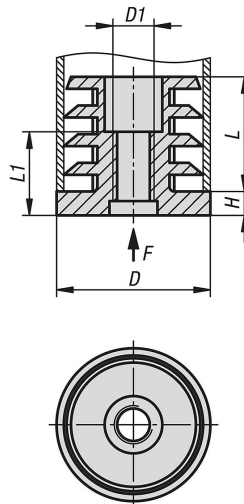
Werkstoff:
Grundkörper Polyamid.

Ausführung:
Grundkörper schwarz.

Hinweis:
Gewindestopfen werden zum einfachen Befestigen von Stell- und Gelenkfüßen an Rohren verwendet.

Montage:
Die Montage kann durch Eindrücken per Hand oder durch Einschlagen mit einem Schonhammer erfolgen.

Zeichnungen



Artikelübersicht

Gewindestopfen Kunststoff für Rundrohre

Bestellnummer	D	D1	H	L	L1	Belastbarkeit max. kN (nur bei statischer Belastung)	Passend zu
K2032.0022081520	22	M8	5	16,5	14,5	2	Ø22x1,5-2
K2032.0025081520	25	M8	5	16,5	14,5	2	Ø25x1,5-2
K2032.0028081520	28	M8	5	16,5	14,5	2	Ø28x1,5-2
K2032.0030081520	30	M8	5	16,5	14,5	2	Ø30x1,5-2
K2032.0032081520	32	M8	5	24	14,5	2	Ø32x1,5-2
K2032.0035081520	35	M8	5	24	14,5	2	Ø35x1,5-2
K2032.0038081520	38	M8	5	24	14,5	2	Ø38x1,5-2
K2032.0040081520	40	M8	5	24	14,5	2	Ø40x1,5-2
K2032.0042081520	42	M8	5	24	14,5	2	Ø42x1,5-2
K2032.0045081520	45	M8	5	24	14,5	2	Ø45x1,5-2
K2032.0050081520	50	M8	5	24	14,5	2	Ø50x1,5-2
K2032.0051081016	50,8	M8	5	24	14,5	2	Ø50,8x1-1,6
K2032.0022101520	22	M10	5	16,5	14,5	2	Ø22x1,5-2
K2032.0025101520	25	M10	5	16,5	14,5	2	Ø25x1,5-2
K2032.0028101520	28	M10	5	16,5	14,5	2	Ø28x1,5-2

Gewindestopfen Kunststoff für Rundrohre

Artikelübersicht

Bestellnummer	D	D1	H	L	L1	Belastbarkeit max. kN (nur bei statischer Belastung)	Passend zu
K2032.0030101520	30	M10	5	16,5	14,5	2	Ø30x1,5-2
K2032.0032101520	32	M10	5	24	14,5	2	Ø32x1,5-2
K2032.0035101520	35	M10	5	24	14,5	2	Ø35x1,5-2
K2032.0038101520	38	M10	5	24	14,5	2	Ø38x1,5-2
K2032.0040101520	40	M10	5	24	14,5	2	Ø40x1,5-2
K2032.0042101520	42	M10	5	24	14,5	2	Ø42x1,5-2
K2032.0045101520	45	M10	5	24	14,5	2	Ø45x1,5-2
K2032.0050101520	50	M10	5	24	14,5	2	Ø50x1,5-2
K2032.0051101016	50,8	M10	5	24	14,5	2	Ø50,8x1-1,6
K2032.0061100813	60	M10	5	32	17	2	Ø60x0,8-1,25
K2032.0025121520	25	M12	5	16,5	14,5	2	Ø25x1,5-2
K2032.0028121520	28	M12	5	16,5	14,5	2	Ø28x1,5-2
K2032.0030121520	30	M12	5	16,5	14,5	2	Ø30x1,5-2
K2032.0032121520	32	M12	5	24	14,5	2	Ø32x1,5-2
K2032.0035121520	35	M12	5	24	14,5	2	Ø35x1,5-2
K2032.0038121520	38	M12	5	24	14,5	2	Ø38x1,5-2
K2032.0040121520	40	M12	5	24	14,5	2	Ø40x1,5-2
K2032.0042121520	42	M12	5	24	14,5	2	Ø42x1,5-2
K2032.0045121520	45	M12	5	24	14,5	2	Ø45x1,5-2
K2032.0050121520	50	M12	5	24	14,5	2	Ø50x1,5-2
K2032.0051121016	50,8	M12	5	24	14,5	2	Ø50,8x1-1,6