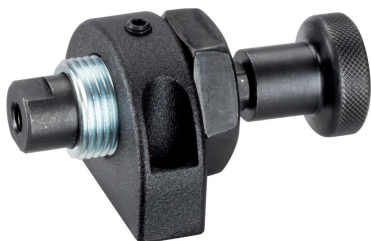


## Aandrukelement • met pennen, tegen draaien beschermd

23230.0512



### Productbeschrijving

Het geveerde aandrukelement dient voor eenvoudig en zeker positioneren van werkstukken of onderdelen voorafgaand aan klemmen of monteren.

Bij de uitvoering met binnendraad kan een individueel aan het werkstuk aangepast element ingezet worden.

### Materiaal

#### Stift

- staal, gehard, gezwart

#### Huls

- staal, galvanisch verzinkt

#### Stelschroef

- staal, gezwart, met messing stift

#### Montageblok

- Zamak, geplastificeerd, zwart

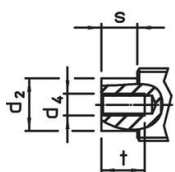
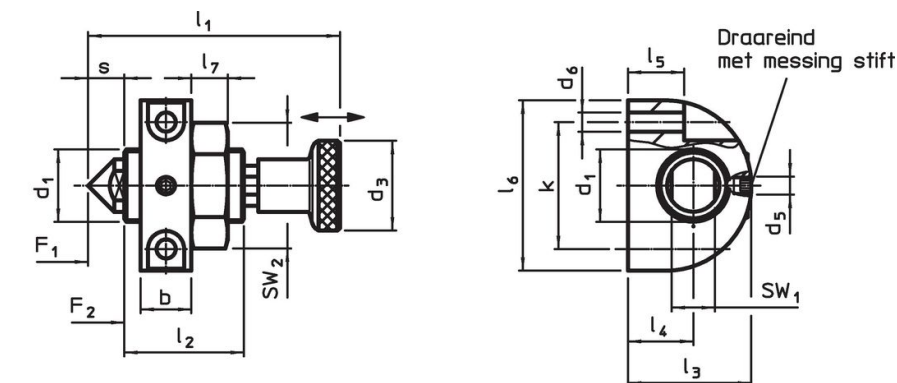
#### Knop

- staal, gezwart

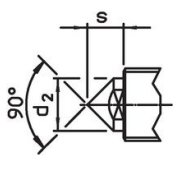
#### Borgmoer

- staal, gezwart

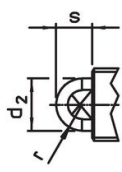
### Tekening



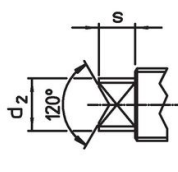
Afbeelding 1



Afbeelding 2



Afbeelding 3



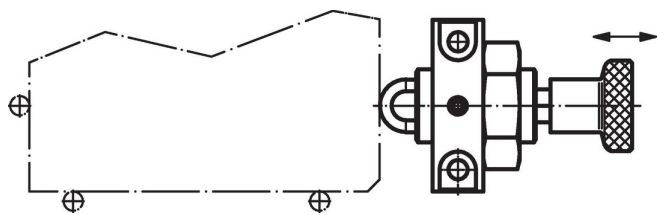
Afbeelding 4

### Bestelinformatie

Afmetingen															Slag	SW		Veerkracht <sup>1)</sup>		🌡️	📦	Artikelnr.																
d <sub>1</sub>	d <sub>2</sub>	d <sub>3</sub>	d <sub>4</sub>	d <sub>5</sub>	d <sub>6</sub>	l <sub>1</sub>	l <sub>2</sub>	l <sub>3</sub>	l <sub>4</sub>	l <sub>5</sub>	l <sub>6</sub>	l <sub>7</sub>	t	b	k	s	SW <sub>1</sub>	SW <sub>2</sub>	F <sub>1</sub>	F <sub>2</sub>	max.		[g]															
[mm]															[mm]	[mm]		[N]		[°C]	[g]																	
met draadbus – Afbeelding 1																																						
M16 x 1,5	12	21	M5	M5	5,3	56	27	34	18	15,5	47	8	10	14	35	8	10	24	25	71	100	153	23230.0512															

<sup>1)</sup> gemiddelde statistische waarde

### Toepassingsvoorbeeld



### Voldoet

#### Conform RoHS

Bevat lood - voldoet aan uitzonderingen 6a / 6b / 6c

#### Bevat SVHC stoffen >0,1% w/w

Bevat lood - SVHC-lijst per 14.06.2023

#### Bevat propositie 65 stoffen



Lood kan kanker en reproductieve schade veroorzaken door blootstelling  
<https://www.P65Warnings.ca.gov/>

#### Vrij van conflictmineralen

Dit product bevat geen stoffen die worden aangeduid als "conflictmineralen" zoals tantaal, tin, goud of wolfram uit de Democratische Republiek Congo of aangrenzende landen."