

## Zentrierspanner mit Außengewinde

### Artikelbeschreibung/Produktabbildungen

---



### Beschreibung

**Werkstoff:**

Körper aus Stahl.

Buchsen aus Vergütungsstahl.

**Ausführung:**

brüniert.

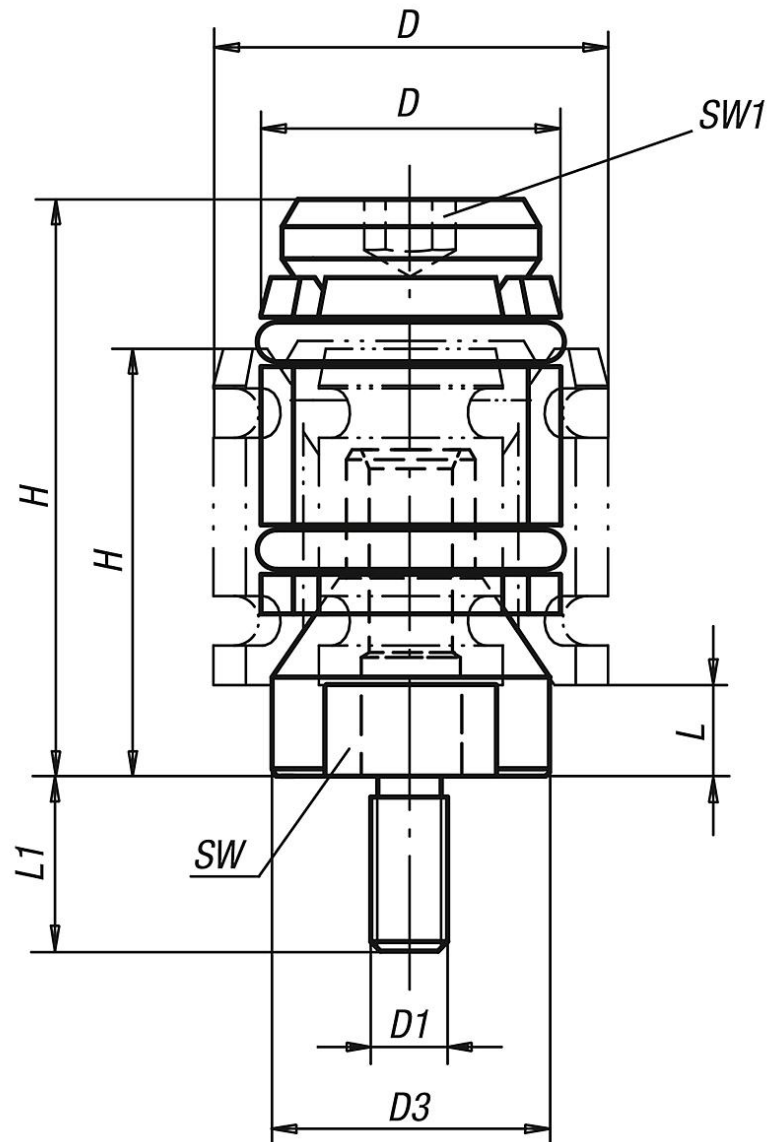
**Hinweis:**

Der Zentrierspanner ermöglicht das Zentrieren und Spannen eines Werkstückes in der Bohrung.

Der Zentrierspanner verfügt über einen großen Hub. Die Produktpalette deckt einen Spannungsbereich von  $\varnothing 12$  bis  $\varnothing 30$  mm ab. Zentrierspanner mit Innengewinde passen zu Rastersystem M6 (siehe Anwendungsbeispiel).

## Zentrierspanner mit Außengewinde

## Zeichnungen



## Artikelübersicht

Bestellnummer	Gewindeart	D	D1	L1	D min.	D3	H min.	H max.	L min.	SW	SW1	Spannkraft max. kN	Anzieh- drehmoment max. Nm
K0893.061215	Außengewinde	15	M6	12	12	11,4	22	27,5	4,8	9	2,5	1,5	2,2
K0893.061219	Außengewinde	19	M6	12	15	14	24,5	32	4,8	12	4	2,5	6
K0893.081624	Außengewinde	24	M8	16	19	17,8	26	35	4,5	15	5	4	10
K0893.081630	Außengewinde	30	M8	16	24	23	32	44,5	7	19	5	4,5	10