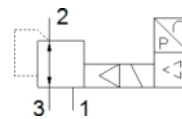
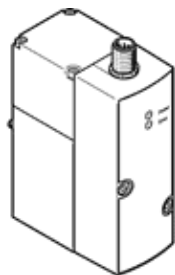


Proportional-Druckregelventil VPPX-8F-L-1-F-0L10H-S1

Teilenummer: 570970

FESTO



Datenblatt

Merkmal	Werte
Nennweite Belüftung	8 mm
Nennweite Entlüftung	7 mm
Betätigungsart	elektrisch
Dichtprinzip	weich
Einbaulage	beliebig
Konstruktiver Aufbau	vorgesteuertes Membranregelventil
Kurzschlussfestigkeit	für alle elektrischen Anschlüsse
Sicherheitshinweis	Sicherheitsstellung VPPX
Verpolungsschutz	für alle elektrischen Anschlüsse
Rückstellart	mechanische Feder
Steuerart	vorgesteuert
Ventilfunktion	3-Wege-Proportional-Druckregelventil
Anzeigeart	LED
Druckregelbereich	0,1 ... 10 bar
Eingangsdruck 1	0 ... 11 bar
Max. Druckhysterese	0,05 bar
Normalnenndurchfluss	1.650 l/min
Betriebsspannungsbereich DC	21,6 ... 26,4 V
Einschaltdauer	100%
Max. elektrische Leistungsaufnahme	7 W
Restwelligkeit	10 %
Signalbereich Analoger Ausgang	4 - 20 mA 0 - 10 V 0 - 20 mA
Signalbereich Analoger Eingang	4 - 20 mA 0 - 20 mA 0 - 10 V
Betriebsmedium	Inerte Gase Druckluft nach ISO 8573-1:2010 [7:4:4]
Hinweis zum Betriebs- und Steuermedium	Geölter Betrieb nicht möglich
CE-Zeichen (siehe Konformitätserklärung)	nach EU-EMV-Richtlinie
Korrosionsbeständigkeitsklasse KBK	2
Mediumtemperatur	10 ... 50 °C
Schutzart	IP65
Umgebungstemperatur	0 ... 60 °C
Zulassung	RCM Mark
Produktgewicht	560 g
Linearitätsfehler FS	2 %
Temperaturkoeffizient	0,04 %/K
Wiederholgenauigkeit FS	0,5 %
Wiederholgenauigkeit in ± %FS	0,5 %FS
Elektrischer Anschluss	Stecker M12 8-polig
Befestigungsart	mit Zubehör mit Durchgangsbohrung

Merkmal	Werte
	wahlweise:
Pneumatischer Anschluss 1	Anschlussplatte
Pneumatischer Anschluss 2	Anschlussplatte
Pneumatischer Anschluss 3	Anschlussplatte
Werkstoffhinweis	RoHS konform
Werkstoffinformation Gehäuse	Aluminium-Knetlegierung eloxiert