




Subminiatur-Schalter DB

Technische Daten

Kontaktbestückung	Wechsler, Schließer, Öffner
Kontaktöffnungsweite	< 3 mm (μ)
Schaltspannung max.	250 VAC
Schaltstrom	0,1 bis 10AAC, je nach Ausführung (siehe Tabelle)
Schalt-Betätigungskraft	70 bis 280cN ohne Zusatzbetätiger je nach Ausführung
Gesamtweg	1,6 mm
Lebensdauer mechanisch	Min. 10 x 10 ⁶ Betätigungen (siehe Tabelle)
Lebensdauer bei max. Last	bis 10 ⁵ Schaltungen (siehe Tabelle)
Umgebungstemperatur	-40 bis +85°C/120°C
Kriechstromfestigkeit	PTI 175 (PTI 250 auf Anfrage)
Werkstoffe	
Sockel	PET (UL 94 V-0)
Deckel	PBT (UL 94 V-0; PET (UL 94 V-0)
Betätiger	PBT (UL 94 V-0) T120 POM (UL 94 HB) T85

Kontakte	Ag SnO ₂ , AgNi, AuAgPt (Crosspoint)
Anschlüsse	CuZn versilbert
Zusatzbetätiger	rostfreier Stahl oder Kunststoff
Prüfzeichen	 je nach Ausführung
Schutzart Schalterinnenraum	IP50

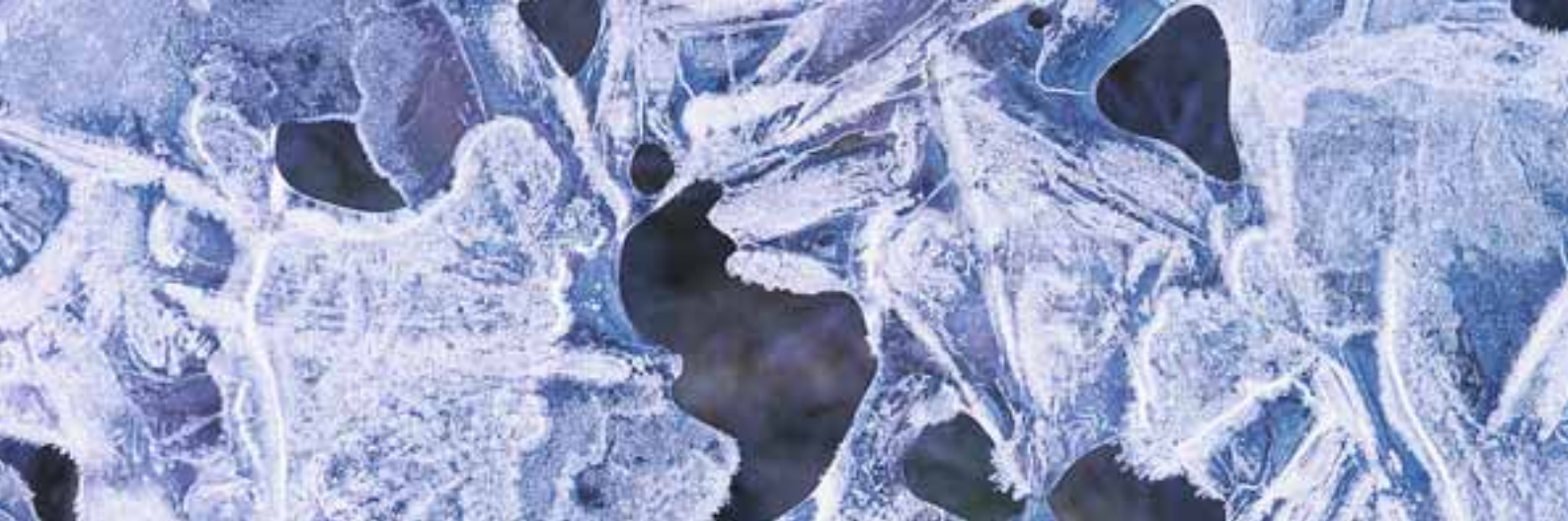
Für Detailinformationen und die Auslegung obiger Angaben fordern Sie bitte unbedingt unsere technische Spezifikation und Zeichnung an.

Merkmale

- Präzisionsschalter mit hoher Schaltgenauigkeit
- Bis 120°C Verwendungstemperatur lieferbar
- Nennströme bis 10 A bei 250 VAC
- Diverse Zusatzbetätiger auch nachträglich montierbar, zwei Einhängpunkte
- Verschiedene anwendungsspezifische Kontaktwerkstoffe
- Mechanische Lebensdauer bis 15 x 10⁶ Betätigungen
- Vielfältige Anschlussmöglichkeiten

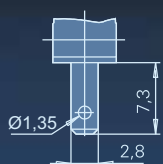
Schaltleistung und Lebensdauer

Schaltleistung nach		Lebensdauer (Schaltzyklen)			Lebensdauer mechanisch	Betätigungskraft max. (cN)	Gehäuse-kennzeichnung
EN 61058-1	UL 1054	nach EN	nach UL				
6A 250 VAC	5A 125–250 VAC	10.000	6.000	15 x 10 ⁶	150	DB 1	
10 (1,5)A, 250 VAC	10,1 A, 125–250 AC, 1/4 HP, 125 VAC	10.000	6.000	10 x 10 ⁶	250	DB 2	
0.1 A, 250 VAC	0,1 A 125–250 VAC	50.000	100.000	15 x 10 ⁶	150	DB 3	
4A, 250 VAC	4A, 125–250 VAC	50.000	6.000	15 x 10 ⁶	90	DB 4	
1A, 250 VAC	1A, 125–250 VAC	50.000	6.000	15 x 10 ⁶	70	DB 5*	
10 (1,5)A, 250 VAC	10.1 A, 125–250 VAC, 1/4 HP, 125 VAC	50.000	6.000	10 x 10 ⁶	280	DB 7*	
10 (3)A, 250 VAC	10.1 A, 125–250 VAC, 1/4 HP, 125 VAC	10.000	6.000	10 x 10 ⁶	280	DB L	
3A, 250 VAC	3A, 125–250 VAC	50.000	6.000	15 x 10 ⁶	90	DB M	
6 (2)A, 250 VAC	5A, 125–250 VAC	50.000	6.000	15 x 10 ⁶	150	DB O	
Sonderausführungen speziell für kleinste Schaltlasten auf Anfrage							*nur T85



Anschlüsse

Steckanschluss 2,8 x 0,5



Lötanschluss kurz



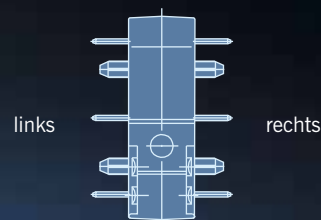
LP-Anschluss 1,3 x 0,5 gerade



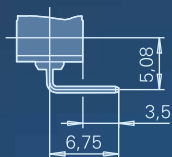
LP-Anschluss 0,6 x 0,5 gerade



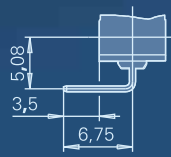
Seitendefinition mit Anschlüssen und Fixierzapfen



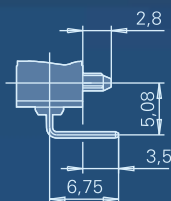
LP-Anschluss 0,6 x 0,5 rechts ohne Fixierzapfen



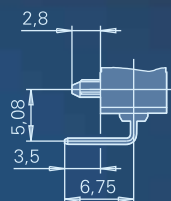
LP-Anschluss 0,6 x 0,5 links ohne Fixierzapfen



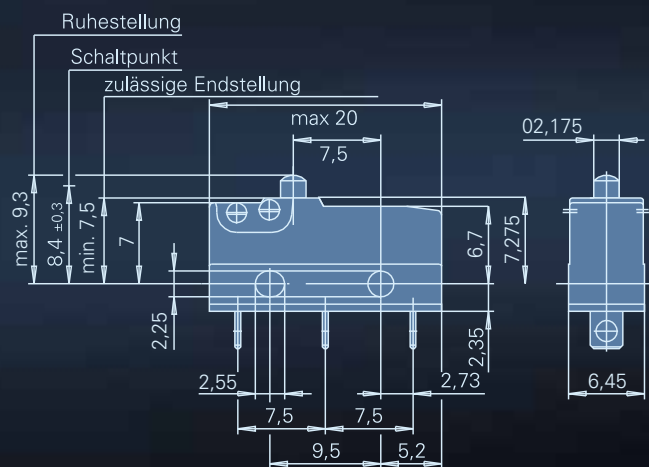
LP-Anschluss 0,6 x 0,5 rechts mit Fixierzapfen



LP-Anschluss 0,6 x 0,5 links mit Fixierzapfen

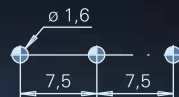


Abmessungen in mm

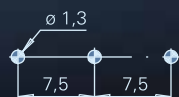


Bohrbilder

Bohrbild für LP-Anschluss 1,3 x 0,5 mm



Bohrbild für LP-Anschluss 0,6 x 0,5 mm gerade/seitlich



Bohrbild für LP-Anschluss 0,6 x 0,5 mm seitlich mit Fixierzapfen





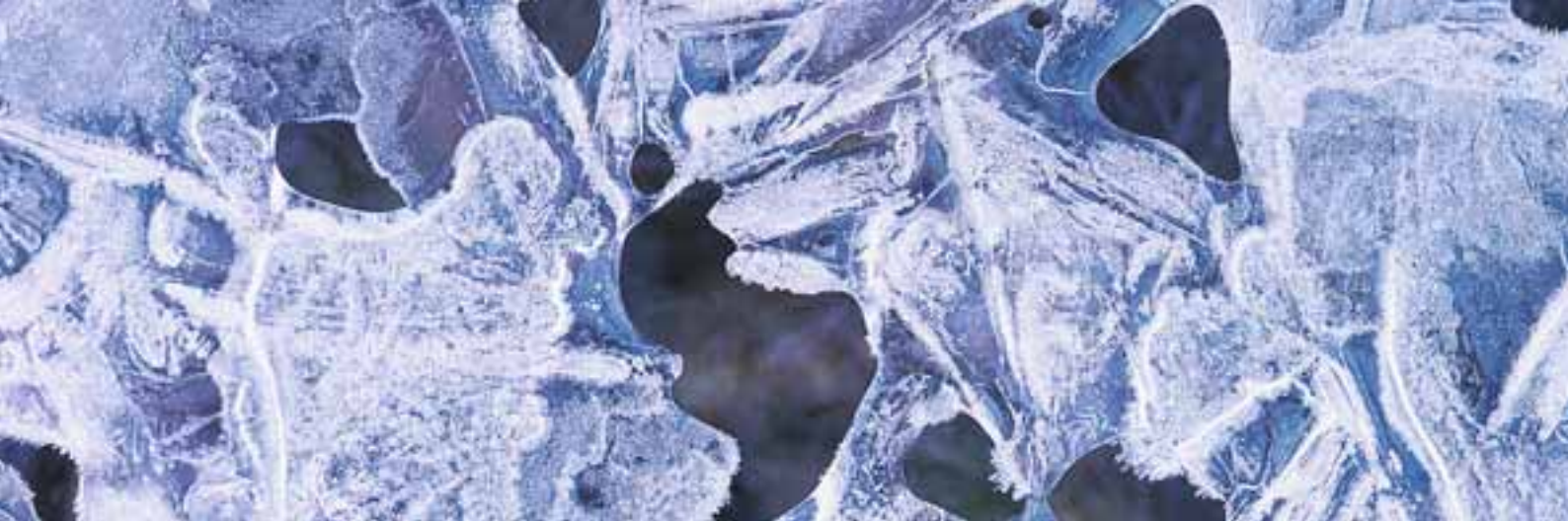
Subminiatur-Schalter DB

Schaltparameter

Ausführung	Typ	Schaltbetätig. Kraft max. (cN)	Vorlauf max. (mm)	Nachlauf min. (mm)	Differenzweg max. (mm)	Ruhestellung max. (mm)	Schaltpunkt (mm)
Kugelpf-Betätiger oder Betätiger mit Radius, ohne Zusatzbetätiger	DB5	70	1,0	0,6	0,1	9,3	8,4 ± 0,3
	DB1/0/3	150	1,0	0,6	0,1	9,3	8,4 ± 0,3
	DBL	280	1,0	0,6	0,1	9,3	8,4 ± 0,3
	DB2	250	1,0	0,6	0,1	9,3	8,4 ± 0,3
	DB7	280	1,0	0,6	0,15	9,3	8,4 ± 0,3
	DB4	90	1,0	0,6	0,1	9,3	8,4 ± 0,3
	DBM	90	1,0	0,6	0,1	9,3	8,4 ± 0,3

Vorzugsvarianten

Bestell-Nr.	Schaltleistung		Anschlussart	Zusatzbetätiger	Schaltbetätigungs-kraft max. (cN)	Schaltpunkt (mm)	Vorlaufweg max. (mm)	Nachlaufweg min. (mm)	Differenzweg max. (mm)
	EN	UL							
DB1C-A1AA	6A, 250VAC	5A, 125-250VAC	Lötanschluss kurz	ohne Hebel, Kugelpfform	150	8,4 ± 0,3	1,0	0,6	0,1
DB1C-A1LB	6A, 250VAC	5A, 125-250VAC	Lötanschluss kurz	Gerader ZB, Stahl, Einhängenpunkt hinten, Länge 4,8	60	10,7 ± 1,3	4,0	2,0	0,5
DB1C-A1RC	6A, 250VAC	5A, 125-250VAC	Lötanschluss kurz	Rollen ZB, Stahl, Einhängenpunkt hinten, Länge 4,7	55	16,2 ± 1,5	4,5	2,0	0,6
DB1C-B1AA	6A, 250VAC	5A, 125-250VAC	Steckanschluss 2,8 x 0,5mm, gerade	ohne Hebel, Kugelpfform	150	8,4 ± 0,3	1,0	0,6	0,1
DB1C-C1AA	6A, 250VAC	5A, 125-250VAC	Leiterplattenanschluss 1,3 x 0,5, gerade	ohne Hebel, Kugelpfform	150	8,4 ± 0,3	1,0	0,6	0,1
DB1C-C1LB	6A, 250VAC	5A, 125-250VAC	Leiterplattenanschluss 1,3 x 0,5, gerade	Gerader ZB, Stahl, Einhängenpunkt hinten, Länge 4,8	60	10,7 ± 1,3	4,0	2,0	0,5
DB1C-C1RC	6A, 250VAC	5A, 125-250VAC	Leiterplattenanschluss 1,3 x 0,5, gerade	Rollen ZB, Stahl, Einhängenpunkt hinten, Länge 4,7	55	15,8 ± 1,3	4,5	2,0	0,6
DB2C-A1AA	10 (1,5)A, 250VAC	10,1A, 125-250AC 1/4 HP, 125VAC	Lötanschluss kurz	ohne Hebel, Kugelpfform	250	8,4 ± 0,3	1,0	0,6	0,1
DB2C-C1AA	10 (1,5)A, 250VAC	10,1A, 125-250AC 1/4 HP, 125VAC	Leiterplattenanschluss 1,3 x 0,5, gerade	ohne Hebel, Kugelpfform	250	8,4 ± 0,3	1,0	0,6	0,1
DB3C-A1AA	0.1 A, 250VAC	0,1A, 125-250VAC	Lötanschluss kurz	ohne Hebel, Kugelpfform	150	8,4 ± 0,3	1,0	0,6	0,1
DB3C-A1LB	0.1 A, 250VAC	0,1A, 125-250VAC	Lötanschluss kurz	Gerader ZB, Stahl, Einhängenpunkt hinten, Länge 4,8	60	10,7 ± 1,3	4,0	2,0	0,5
DB3C-B1AA	0.1 A, 250VAC	0,1A, 125-250VAC	Steckanschluss 2,8 x 0,5mm, gerade	ohne Hebel, Kugelpfform	150	8,4 ± 0,3	1,0	0,6	0,1
DB3C-B1LB	0.1 A, 250VAC	0,1A, 125-250VAC	Steckanschluss 2,8 x 0,5mm, gerade	Gerader ZB, Stahl, Einhängenpunkt hinten, Länge 4,8	60	10,7 ± 1,3	4,0	2,0	0,5
DB3C-C1AA	0.1 A, 250VAC	0,1A, 125-250VAC	Leiterplattenanschluss 1,3 x 0,5, gerade	ohne Hebel, Kugelpfform	150	8,4 ± 0,3	1,0	0,6	0,1



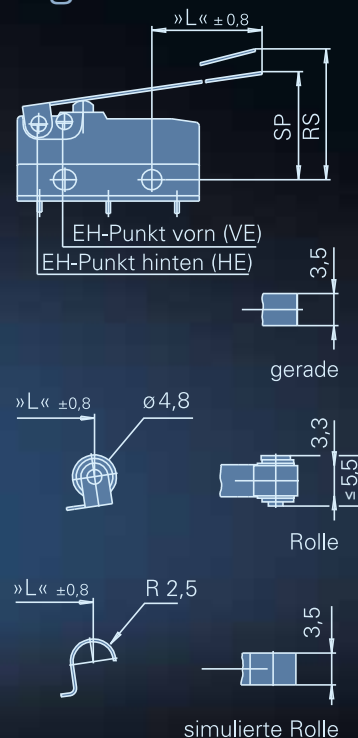
Zusatzbetätiger

Ausführung	Einhängepunkt	Länge	Bestellcode*
ohne Hebel, Kugelkopfform	-	-	-
ohne Hebel, Radiusform	-	-	-
gerade	hinten HE	4,8	6141232
		7	6141233
	vorne VE	42	6141234
		7	6141232
		9,4	6141233
Rolle	hinten HE	43,5	6141234
		2,5	7140260
		4,7	7140261
	vorne VE	39,7	7140262
		4,7	7140260
simulierte Rolle	hinten HE	7,1	7140261
		41,2	7140262
		2,5	6141237
	vorne VE	4,7	6141238
		39,7	6141239
Kunststoff gerade	hinten HE	4,7	6141238
		14	6141253
	vorne VE	9,4	6141247
		16,2	6141253
Kunststoff Rolle	hinten HE	5,2	7140299
	vorne VE	7,3	7140299
Kunststoff simulierte Rolle	hinten HE	5,6	6141249
	vorne VE	7,9	6141249

* Zur nachträglichen Montage

Zusatzbetätiger

Zusatzbetätiger aus Stahl



Zusatzbetätiger aus Kunststoff mit oder ohne Justierschraube

