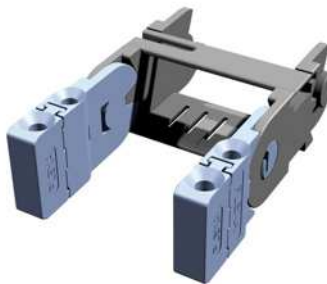


PB-V

Stabiler Flachanschluss zur Befestigung der Führungskette PL an der Stirnseite



Temperatur: -40°C ... +135°C

Material: Kunststoff PA6 GFK



| FLEXA No. | Artikel | für Typ | E0 [mm] | F [mm] | G [mm] | M [mm] | N [mm] | VPE [Stk.] |
|-------------|---------|---------|------------|-----------|-----------|-----------|-----------|---------------|
| 16154000109 | PB4 LV | PL4 | Bi + 16 | Bi + 6 | 5,2 | 13,0 | 15,5 | 2 |
| 16154000209 | PB4 RV | PL4 | Bi + 16 | Bi + 6 | 5,2 | 13,0 | 15,5 | 2 |
| 16155000104 | PB5 LV | PL5 | Bi + 19 | Bi + 7 | 5,2 | 13,5 | 19,0 | 2 |
| 16155000204 | PB5 RV | PL5 | Bi + 19 | Bi + 7 | 5,2 | 13,5 | 19,0 | 2 |

Empfehlungen zu Anwendungsgebieten, Einsatzbereichen, Produkten oder Produktkombinationen erfolgen von FLEXA nach bestem Wissen und bisherigen Erkenntnissen und Erfahrungen. Der Einsatz von FLEXA Produkten für spezifische Anwendungen muss vom Benutzer unbedingt überprüft werden. Alle veröffentlichten Texte, Produktabbildungen, Zeichnungen und Tabellen dürfen ohne die Zustimmung von FLEXA nicht kopiert, bearbeitet oder verändert werden. Technische Zeichnungen, Zulassungen, Zertifikate und Ergebnisse des FLEXA - eigenen Prüflabors werden auf Anfrage gerne von uns zur Verfügung gestellt. Druckfehler, Fehler in technischen Zeichnungen, Irrtum und technische Änderungen behalten wir uns vor.