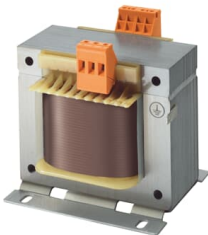




Produktdetails

TM-C-DIN

TM-C-DIN Montagelasche



Allgemeine Informationen	
Typ	TM-C-DIN
Bestellnummer	2CSM201033R0801
EAN	8012542010333
Beschreibung	TM-C-DIN Montagelasche
Langbeschreibung	Montagelasche zur Befestigung von Transformatoren der TM-Reihe auf DIN-Schiene bis max. 160VA. Geeignet für TM-C Steuertransformatoren, TM-I Trenntransformatoren und TM-S Sicherheitstransformatoren.

Technische Daten	
Zubehörtyp	Quickadapter
Zubehör anbaubar	Nein

Material Compliance	
RoHS Information	9AKK106713A5643
RoHS Status	nach EU Richtlinie 2011/65/EC
RoHS Datum	20190722
REACH Erklärung	9AKK108467A9482

Konfliktmineralien-Berichtsvorlage (CMRT)

9AKK108468A3363

Umgebungsbedingungen

Umweltinformationen

Siehe RoHS-Richtlinie

Abmessungen

Breite	0.100 m
Höhe	0.020 m
Tiefe	0.120 m
Gewicht	0.100 kg

Bestelldaten

Menge	Karton 10 Stück
Verpackungseinheit 1	
Bruttogewicht	1.1 kg
Verpackungseinheit 1	

Zertifikate und Deklarationen

Konformitätserklärung - CE	9AKK106713A5643
UL Zertifikat	9AKK108467A9066

Installation / Montage

Montage- und Betriebsanleitung	No document needed
--------------------------------	--------------------

Hauptdokumente

Datenblatt, technische Information	9AKK107992A5537
------------------------------------	-----------------

Klassifizierungen

ETIM 8	EC002498 - Zubehör/Ersatzteile für Niederspannungs-Schalttechnik
ETIM 9	EC002498 - Zubehör/Ersatzteile für Niederspannungs-Schalttechnik
WEEE Kategorie	5. Geräte, bei denen keine der äußeren Abmessungen mehr als 50 cm beträgt (Kleingeräte)
WEEE B2C / B2B	B2B
CN8	85043190
eClass	V11.0 : 27371390
Kennbuchstabe (elektrische Betriebsmittel)	T

Kategorien

Niederspannungsprodukte und Systeme → Installationsgeräte → Befehls- und Meldegeräte → Transformatoren einphasig

