



## Anybus Communicator - EtherNet/IP Adapter - EtherCAT Slave

Der Anybus Communicator EtherNet/IP Adapter - EtherCAT Slave ist ein industrieller Protokollkonverter, der es ermöglicht, Daten nahtlos zwischen EtherNet/IP- und EtherCAT-Netzwerken auszutauschen.

Der Anybus Communicator gewährleistet eine zuverlässige, sichere und schnelle Datenübertragung zwischen verschiedenen industriellen Ethernet- und Feldbus-Netzwerken. Diese Stand-alone-Gateways sind einfach in Betrieb zu nehmen und ermöglichen einen transparenten Datenaustausch zwischen SPSen, so dass Sie mit nur minimalen Änderungen an der Software auch ältere Feldgeräte in moderne industrielle Netzwerke integrieren können.

Der Anybus Communicator basiert auf dem bewährten Anybus NP40-Netzwerkprozessor, der sich durch Netzwerkkonformität, hohe Leistung und Zuverlässigkeit auszeichnet. Beim Datenaustausch zwischen SPSen verschiedener Netzwerke ist eine sehr schnelle Datenübertragung mit bis zu 1500 Byte in jede Richtung möglich, was die meisten Anforderungen aktueller und zukünftiger Steuerungsanwendungen erfüllt.

Die Inbetriebnahme ist dank der intuitiven Konfiguration, der leicht verständlichen Dokumentation und dem intelligenten Hardware- und Gehäusedesign schnell erledigt.



### Hervorragende Leistung

- Sofortige Datenübertragung - Die Zeit, die für die Datenübertragung zwischen zwei SPSen benötigt wird, setzt sich aus der Zykluszeit des ersten Netzwerkes plus der Zykluszeit des zweiten Netzwerkes zusammen. Die interne Datenübertragung im Communicator ist vernachlässigbar, da sie den natürlichen Schwankungen der Netzwerkzykluszeiten (Jitter) entspricht.
- Hardware-beschleunigte Endian-Konvertierung (Byte Swap) - Die Communicator können die Datendarstellung (Endianness) durch eine hardware-beschleunigte Endian-Konvertierung ändern, um sicherzustellen, dass die Daten in jeder SPS korrekt dargestellt werden. Sie können sogar verschiedene Teile des Datenbereichs auf unterschiedliche Weise konvertieren, um verschiedene Datentypen zu verarbeiten. Dies hat keine Auswirkungen auf die Leistung, entlastet die SPS von der Datenkonvertierungsaufgabe und vereinfacht die SPS-Programmierung.

### Einfache Inbetriebnahme

- Dedizierter Ethernet-Konfigurationsanschluss - keine speziellen Kabel erforderlich.
- Intuitive webbasierte Drag-and-Drop-Konfigurationsoberfläche - keine Installation zusätzlicher Software erforderlich.
- Nach vorne gerichtete Anschlüsse erleichtern den Anschluss von Kabeln und der schlanke Formfaktor spart Platz auf der Hutschiene.

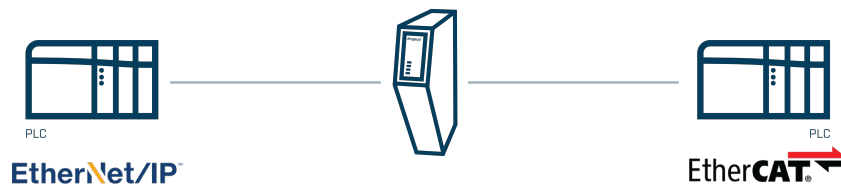
- Fehlerbehebung durch leistungsstarke Diagnosefunktionen, einschließlich Live-Datenmonitor, Statusbildschirm und Support-Paket.

### Neueste Sicherheitsfunktionen

- Sichere Boot-Funktionalität zur Erkennung von Manipulationen an der Firmware und zum Schutz vor Angriffen und Infektionen durch Malware.
- Sicherheitsschalter, der Ihre Konfiguration sperrt und jeden unbefugten Zugriff verhindert.

### Für industrielle Umgebungen

- Robustes, kompaktes Gehäuse.
- Industriekomponenten sind nach CE und UL geprüft und zertifiziert.
- Großer Temperaturbereich, -25°C bis 70°C.
- Hutschienen-Montage für die Installation in der Nähe der angeschlossenen Geräte, wodurch der Verdrahtungsaufwand reduziert wird.



### EIGENSCHAFTEN ETHERNET/IP

- EtherNet/IP Adapter
- Übertragung von bis zu 1.448 Byte von und zu EtherNet/IP (2.896 Byte insgesamt)
- Class-1- und Class 3-Verbindung für Prozessdaten
- Device Level Ring (Beacon mode)
- Quick Connect Class B
- 2 x RJ45 Ethernet-Ports mit 10/100 Mbit/s Vollduplex
- Daisy chaining mit integrierem Switch

### EIGENSCHAFTEN ETHERCAT

- EtherCAT-Slave gemäß IEC 61158 Type 12 (ETG.1000)
- Übertragung von bis zu 1.486 Byte von und zum EtherCAT-Netzwerk
- Minimale Zykluszeit 100 µs
- Unterstützt CANopen over EtherCAT
- Adressierungsmodi: Logical, Node und Position
- Befehle: APRD, ARMW, APWR, BRD, BWR, FPRD, FPRW, FPWR, FRMW, LRD, LRW, LWR
- Synchronisationsmodus: Free Run
- Zwei RJ45 Ethernet-Ports mit 10/100 Mbit/s Vollduplex
- Daisy chaining mit integrierem Switch

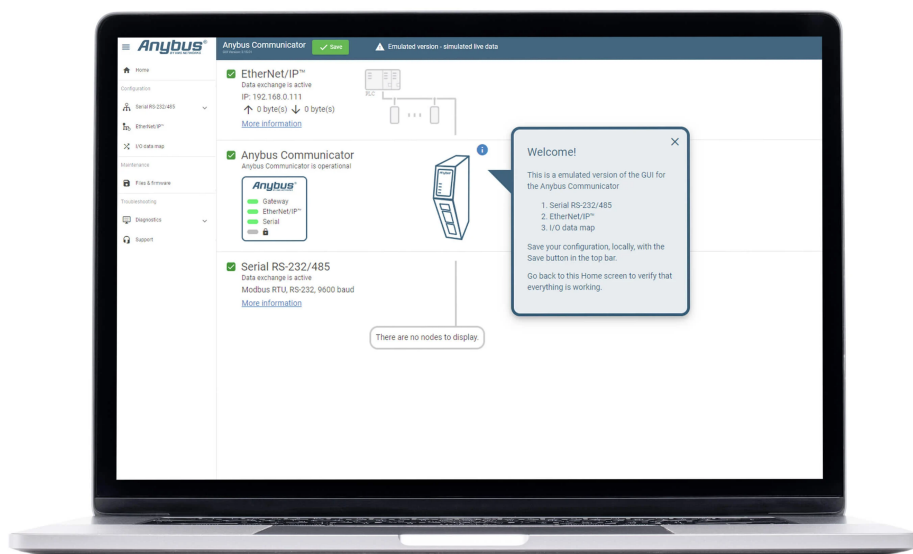


**BEI DEN GATEWAYS DER ZWEITEN GENERATION WURDE VIEL WERT AUF BENUTZERFREUNDLICHKEIT GELEGT.**

Die Benutzeroberfläche ermöglicht es Ihnen:

- Die Konfigurationen ohne Installation zusätzlicher Software zu ändern
- Das Gateway per Drag-and-Drop-Funktion zu konfigurieren
- Dateien oder Firmware zu importieren/exportieren
- Live-Daten zu analysieren oder Log-Dateien für eine genauere Analyse zu exportieren
- Über die Registerkarte "Support" ein individuelles Support-Paket zu erstellen oder das entsprechende Benutzerhandbuch zu öffnen
- Das Aussehen der Oberfläche an Ihren Look anzupassen und mit Ihrem eigenen Branding zu versehen





### NEUGIERIG GEWORDEN?

Klicken Sie auf den Link, um die Benutzeroberfläche in Aktion zu sehen. Sie können die Benutzeroberfläche auch ausprobieren, bevor Sie sich zum Kauf entscheiden.

→ Weitere Informationen

### ALLGEMEIN

<b>Maße (L x B x H) mit serielltem Anschluss und Netzstecker</b>	98 x 27 x 144 mm
<b>Gewicht</b>	150 g
<b>Tasten und Schalter</b>	Reset-Taste und Sicherheitsschalter
<b>LEDs</b>	Statusanzeige für das Gateway sowie für Netzwerk 1 und Netzwerk 2
<b>IP-Schutzart</b>	IP20
<b>Gehäusematerial</b>	PC ABS, UL 94 VO
<b>Montage</b>	Hutschiene (35 * 7,5/15)

### UMWELT

<b>Betriebstemperatur</b>	-25 bis 70° C
<b>Lagertemperatur</b>	-40 bis 85° C
<b>Relative Luftfeuchtigkeit</b>	0-95% nicht kondensierend
<b>Einbauhöhe</b>	Bis zu 2.000 m

### ROMVERSORGUNG

<b>Eingangsspannung</b>	12 - 30 V <sub>DC</sub>
<b>Stromverbrauch</b>	Typische Werte: 160 mA bei 24 V, maximal 400 mA bei 12 V
<b>Netzanschluss</b>	3-poliger Schraubklemmanschluss
<b>Schutz</b>	Verpolungs- und Kurzschlusschutz

#### ETHERNET-ANSCHLÜSSE

<b>Anschlüsse</b>	2+2 x Ethernet
<b>Isolation</b>	Galvanische Trennung
<b>Bitrate</b>	10/100 Mbit/s Vollduplex
<b>Stecker</b>	RJ45
<b>Switch</b>	Dual port cut-through Switch

#### ETHERNET/IP

<b>Betriebsart</b>	Adapter (Slave)
<b>Nachrichten</b>	Implizit und explizit
<b>Max. Anzahl von Scanner-Verbindungen</b>	1 Eingang/Ausgang ("Exclusive owner"-Verbindung) 3 "Listen only"- oder "Input only"-Verbindungen
<b>Eingangsdatengröße</b>	1.448 Byte (mit "Large forward open")
<b>Ausgangsdatengröße</b>	1.448 Byte (mit "Large forward open")
<b>Netzwerkredundanz</b>	Device Level Ring (DLR), beacon-based
<b>Quick Connect</b>	Class B
<b>Zertifizierung</b>	ODVA-zertifiziert
<b>Minimale Zykluszeit</b>	1 ms für Class-1-Verbindungen, 100 ms für Class-3-Verbindungen
<b>EDS-Datei</b>	Verfügbar

#### ETHERCAT

<b>Betriebsart</b>	EtherCAT Slave nach IEC 61158 Typ 12 (ETG.1000)
<b>Adressierungsmodi</b>	Logical, Node und Position
<b>Synchronisationsmodus</b>	Free run
<b>Eingangsdatengröße</b>	1.486 Byte
<b>Ausgangsdatengröße</b>	1.486 Byte
<b>Netzwerkredundanz</b>	Device Level Ring (DLR), Beacon-basiert

<b>Min. Zykluszeit</b>	100 µs
<b>Funktionen</b>	Unterstützt CANopen over EtherCAT (CoE)
<b>ESI-Datei</b>	Vorhanden

## ZERTIFIZIERUNGEN UND STANDARDS

<b>UL</b>	cULusfile number E214107
<b>CE</b>	2014/30/EU
<b>KC</b>	R-R-ABJ-Communicator
<b>EMV</b>	EN 61000-6-2 EN 61000-4-2 EN 61000-4-3 EN 61000-4-4 EN 61000-4-5 EN 61000-4-6 EN 61000-6-4 EN 55032
<b>Umwelt</b>	IEC 60068-2-1 Ab IEC 60068-2-2 Bb IEC 60068-2-1 Ab IEC 60068-2-2 Bb IEC 60068-2-14 Nb IEC 60068-2-30 Db IEC 60068-2-78 Cab IEC 60068-2-78 Cab
<b>Vibration und Stöße</b>	IEC 60068-2-27 IEC 60068-2-6
<b>Entsorgung</b>	WEE

## KONFIGURATION

<b>Konfigurationssoftware</b>	Webbasierte Konfiguration
<b>Konfigurationsanschlüsse</b>	Dedizierter 10/100 Mbit/s RJ45 Ethernet-Konfigurationsanschluss und weitere Ethernet-Anschlüsse

## SICHERHEIT

<b>Sicheres Hochfahren (Secure boot)</b>	Gewährleistet die Software-Authentizität
<b>Sicherheitsschalter</b>	Physischer Schalter, der den Zugriff auf die webbasierte Konfigurationsschnittstelle aktiviert/deaktiviert

## PRODUKTVERPACKUNG

<b>Inhalt</b>	Gateway, 3-poliger Spannungsversorgungsstecker, Kurzanleitung, Compliance-Informationsblatt
<b>Verpackungsmaterial</b>	Karton

**MITTLERE BETRIEBSDAUER ZWISCHEN AUSFÄLLEN**

<b>MTBF</b> (Mean Time Between Failure)	> 1500000 h, Telcordia Method I Case 3 bei 30° C
---	--

File	Version	Size	Read online
------	---------	------	-------------

## Bestellinformationen

**Bestellnr.: ABC4012****Gewährleistung:** 3 Jahre[Informationen zum Bestellablauf und AGB](#)

Copyright © 2020 HMS Industrial Networks - All rights reserved.