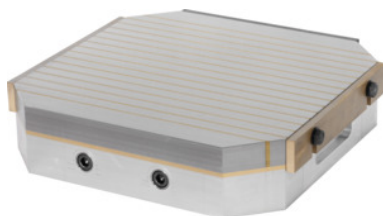


Garant

Imán permanente, paso polar transversal, Longitud L: 280mm



Datos de pedido

Número de pedido	380040 280
GTIN	4045197781765
Clase de artículo	310

Descripción

Ejecución:

- **Carcasa de aluminio para el montaje o la instalación.**
- **Listones de tope en 3 lados.**
- **2 conmutadores.**
- **Tirador fresado.**
- **Incluye 4 taladros ZeroClamp, distancia entre puntos 200.**
- **Laminillas de 3 mm de latón / 12 mm de acero.**

2 puntos de conmutación para dos campos magnéticos;
para piezas de trabajo grandes que se han de sujetar en todo el campo magnético, ambas posiciones de sujeción deben estar conectadas.

Ventaja:

Posibilidad de sujeción de dos piezas de trabajo en una paleta y carga parcial (mediante 2 puntos de conmutación).

Aplicación:

Para sujetar piezas de trabajo de tamaño medio a grande al rectificar, fresar y erosionar.

Suministro:

Llave hexagonal.

Nota:

Perno de sujeción GARANT ZeroClamp adecuado 360025 18M16 o 18M16/138.

La paleta se sujeta con los pernos de sujeción ZeroClam o con las bridas de sujeción a través de las ranuras de apriete fresadas directamente en la mesa de máquina.

Descripción técnica

Hoja de datos

Fuerza de retención nominal	130 N/cm ²
Peso	29 kg
Capacidad de desgaste de la placa polar	6 mm
Longitud de la placa polar	280 mm
Altura del campo magnético	6 mm
Medida D	220 mm
Anch. B	280 mm
Altura H	68,5 mm
Tipo de producto	Placa magnética de sujeción