

ILKA-Rapid Tape-Ex

Klebeband- und Kunstharzlöser,

Fassadenfarben- und Graffiti-entferner, *mit verbesserter Geruchsformel*

Kennzeichnungsfrei, biologisch abbaubar

Einsatzgebiete

ILKA-Rapid Tape-Ex ist ein biologisch abbaubarer Dispersionsfarbenentferner. Er löst Klebeband, Kunstharzputz und entfernt Graffiti. ILKA-Rapid Tape-Ex greift keine Metalle, Glas, Holz, Steine und Eloxal an. Bei Lacken, Gummi und Kunststoffen ist eine Versuchsfläche anzulegen.

Eigenschaften

ILKA-Rapid Tape-Ex löst u.a. (Gewebe-) Klebeband, Klebstoff, Kunstharz, Fassaden- und Binderfarbe, Graffiti, Tiefgrund, Bootslacklasur, Siloxan, Spritzrauhfaser, flüssige Folien (ausgehärtet), Rasant- und Leichtspachtel oder Rollputz.

Verarbeitung

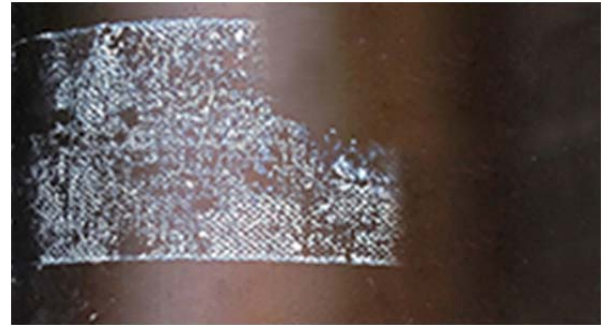
Klebeband lösen, Graffiti entfernen:

ILKA-Rapid Tape-Ex aufsprühen, mit einem Lappen oder einem Naturpinsel auftragen. Nach 1 - 5 Minuten die Fläche mit einem Lappen oder einer Naturbürste mit Wasser abwaschen. Bei größeren Flächen kann ILKA-Rapid Tape-Ex mit einem Hochdruck- oder Dampfstrahlgerät abgewaschen werden.

Dispersionsfarbe entfernen:

Fassadenfläche in Teilflächen aufteilen, ILKA-Rapid Tape-Ex vorzugsweise mit einem Naturpinsel oder einem Deckenquast auftragen. Nach der Einwirkzeit kann die angelöste Farbe bei glatten Flächen mit einer Spachtel abgenommen werden. Die restlichen Farbückstände können mit etwas kaltem Wasser und einer Naturbürste entfernt werden. Bei rauen Untergründen kann mit einem Hochdruckgerät mit kaltem Wasser gearbeitet werden.

Es sollten nur Bürsten und Pinsel aus Naturmaterial verwendet werden. Der Arbeitsgang muss innerhalb der Teilflächen immer von unten nach oben durchgeführt werden. Bei mehreren Farbschichten kann eine zweimalige Anwendung erforderlich sein. Abgespülte Farbpartikel mittels Malerfließ oder entsprechendem Filter von der Reinigungsflüssigkeit trennen.



Daten

Gefahrenklasse: keine

pH-Wert:

Farbe: farblos

Form: flüssig

Verbrauch: je nach Verschmutzung/Anwendung

Temperatur: frostbeständig

Lagerung

Die Gebinde sind trocken, verschlossen und kühl zu lagern. Lagerfähigkeit mindestens 24 Monate. Das Produkt ist frostbeständig.

Entsorgung

Entsorgung gemäß den behördlichen Vorschriften! Nähere Informationen zur Entsorgung stehen im aktuellen Sicherheitsdatenblatt. Wieder ausgehärtete Farben sind Bauschutt.

Sicherheitshinweise

Es gelten die üblichen Regeln beim Umgang mit Chemikalien: Schutzbrille, säurefeste Handschuhe und Schutzkleidung tragen. Bei Berührung mit der Haut oder Augen betroffene Stellen sofort mit viel kaltem Wasser ab-, bzw. ausspülen. Bei Arbeiten in geschlossenen Räumen für eine gute Lüftung sorgen. Bei der Verarbeitung nicht essen, trinken oder rauchen. Die Gebinde sind vorsichtig zu öffnen, da bei längerer Standzeit oder bei Wärmeeinwirkung ein Überdruck in den Gebinden entstehen kann.