

# Not-Halt-Schalter

Betätiger

## SEAP01

Bestellnummer



- Entriegelung durch Links- oder Rechtsdrehung
- Rundum sichtbare Schaltstellungsanzeige

### Technische Daten

#### Elektrische Daten

Temperaturbereich -30...70 °C

Lagertemperatur -50...85 °C

#### Mechanische Daten

Gehäusematerial Kunststoff

Lebensdauer 50000 Betätigungen

Schutzart IP65/IP69K

Montageart Einbau

Einbauöffnung 22,3 mm

Entriegelung drehen

#### Funktion

Schaltstellungsanzeige ja

Blockierschutzkragen ja

Passender Kontaktblock SC20I01S

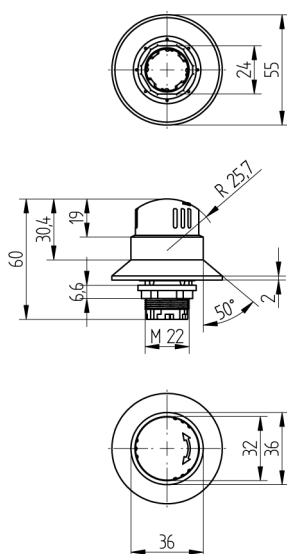
SC21I01S

Kontaktblock muss separat bestellt werden (nicht im Lieferumfang)

### Ergänzende Produkte

Montageschlüssel Z0046

Software



Maßangaben in mm (1 mm = 0.03937 Inch)

