

NOW.

**(D) Montage und Bedienungsanleitung
LED Rundumkennleuchte zur Festmontage
Art.-Nr. 4000818369**

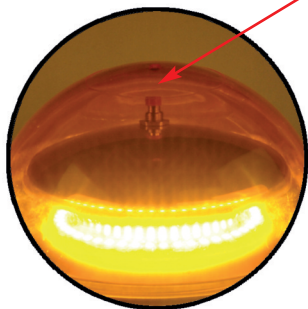


Zur Montage der LED Rundumkennleuchte benötigen Sie einen Normfuß für Rundumkennleuchten. Es passen auch die Normfüße der „alten“ Rundumkennleuchten ohne LED Technik.

1. Schrauben sie den Normfuß an einer geeigneten Stelle am Fahrzeugdach fest, so dass die Rundumkennleuchte von allen Seiten gut gesehen werden kann.
2. Öffnen Sie die Klemmschraube an der RKL und schieben Sie den Normfuß in den Sockel
3. Ziehen Sie die Klemmschraube fest.

Die LED Rundumkennleuchte hat 3 mögliche Funktionen, die durch das Drücken des roten Tasters ausgewählt werden kann:

Auslöseschalter für die verschiedenen Funktion.



1. Das Leuchtenglas abschrauben und den Auslöseschalter drücken, um zur nächsten Funktion zu wechseln,
2. Das System verfügt über eine Speicherfunktion, die zuletzt eingestellte Version bleibt erhalten.

Drei Funktionen sind möglich: Einzelblitz: 125 mal / min.
Doppelblitz: 250 mal / min.
Rundumblitz: 120 mal / min.

Technische Daten:

| | |
|---------------------|---|
| Spannung: | 12/24 Volt |
| LED-Anzahl: | 45 Stück |
| Betriebsmodi: | Einzelblitz, Doppelblitz, Rundumblitz |
| Maße: | Höhe 13,5 cm , Leuchtglas-Ø ca. 13 cm, Leuchtglashöhe ca. 8,5 cm |
| Gewicht: | 525 Gramm |
| Betriebstemperatur: | -30°C bis +50°C |
| Schutzklasse: | IP66 |
| E- Prüfnummer | ECE R65E9*65R00/10*6105*00, ECE R10:E9*10R05/01*16099*00, CE: ED180313016E, |
| RoHs: | EM180313018CE001 im Strassenverkehr nach StVZO nur mit Sondergenehmigung erlaubt. |



Entsorgung:

Elektronische Geräte sind Wertstoffe und gehören nicht in den Hausmüll. Entsorgen Sie das Produkt am Ende seiner Lebensdauer gemäß den geltenden Bestimmungen.

Konformitätserklärung
LED Rundumkennleuchte zur Festmontage.
Art.-Nr. 4000818369

NORDWEST Handel AG,
Robert-Schuman-Straße 17
44263 Dortmund
Tel: +49 231-2222-3001
Fax: +49 231-22223099
E-Mail: info@nordwest.com
Internet: www.nordwest.com

Wir erklären hiermit, dass die Produkte, auf die sich diese Erklärung bezieht, mit den nachstehenden EU-Richtlinien **2014/30/EU** übereinstimmen:

Es wurden die folgenden harmonisierten Normen zugrunde gelegt:
EN 55015:2013+A1:2015
EN 61547:2009

Die technischen Unterlagen werden in der Abteilung für internationalen Einkauf bei der NORDWEST Handel AG verwahrt.

NOW.

**(EN) Installation and operating instructions
LED rotating beacon for permanent installation
Article no. 4000818369**

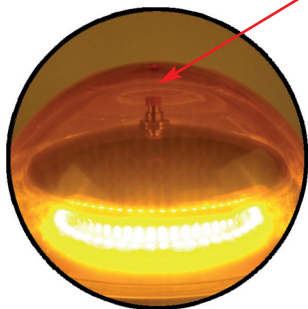


To assemble the LED rotating beacon you need a standard base for rotating beacons. The standard base for the “old” rotating beacon without LED technology will also fit.

1. Screw the standard base tight at a suitable point on the roof of the vehicle so that the rotating beacon is clearly visible from all sides.
2. Open the clamp screw on the rotating beacon and slide the standard base of the rotating beacon into the base.
3. Tighten the clamp screw.

The LED rotating beacon has 3 possible functions, which can be selected by pressing the red button:

Trigger switch for three different functions.



1. Unscrew the lamp glass and press the trigger switch to switch to the next function.
2. The system has a memory function; the most recently set version is retained.

Three functions are possible: Single flash: 125 times/min.
Double flash: 250 times/min.
All-round flash: 120 times/min.

Technical data:

| | |
|------------------------|---|
| Voltage: | 12/24 volts |
| Number of LEDs: | 45 pc. |
| Modes of operation: | Single flash, double flash, all-round flash |
| Dimensions: | Height 13 cm, lamp glass Ø approx. 11.5 cm, lamp glass height approx. 8 cm |
| Weight: | 525 grams |
| Operating temperature: | -30°C to +50°C |
| Protection class: | IP66 |
| E-test number: | ECE R65E9*65R00/10*6105*00, ECE R10:E9*10R05/01*16099*00, CE: ED180313016E, EM180313018CE001 |
| RoHs: | in road traffic according to StVZO only allowed with a special permit. |

**Disposal:**

Electronic devices are recyclable materials and do not belong in domestic waste. At the end of its service life, dispose of the product in line with the applicable provisions.

Declaration of conformity
LED rotating beacon for permanent installation.
Article no. 4000818369

NORDWEST Handel AG,
Robert-Schuman-Straße 17
44263 Dortmund
Tel: +49 231-2222-3001
Fax: +49 231-22223099
E-Mail: info@nordwest.com
Internet: www.nordwest.com

We hereby declare that the products to which this declaration relates comply with the following EU directives **2014/30/EU**:

This is based on the following harmonised standards:

EN 55015:2013+A1:2015

EN 61547:2009

The technical documents are stored in the International Purchasing department at NORDWEST Handel AG.

NOW.

**(ES) Instrucciones de montaje y de uso
Luz señal giratoria LED para montaje fijo
Núm. de art. 4000818369**

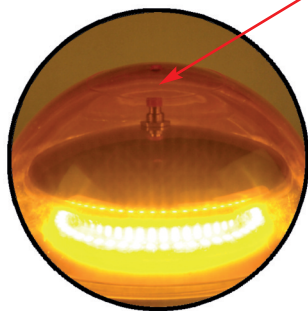


Para montar la luz señal giratoria LED, necesita un pie estándar para luces señales giratorias. También son adecuados los pies estándar de las anteriores luces señales giratorias sin tecnología LED.

1. Atornille el pie estándar en un lugar adecuado del techo del vehículo, de manera que la luz señal giratoria se vea claramente desde todos los lados.
2. Abra el tornillo de sujeción de la luz señal giratoria e inserte el pie estándar en el casquillo.
3. Apriete el tornillo de sujeción.

La luz señal giratoria LED dispone de 3 funciones, que se pueden seleccionar pulsando el botón rojo:

Interruptor de accionamiento para las diferentes funciones.



1. Desenrosque la pantalla de vidrio y pulse el interruptor de accionamiento para cambiar a la siguiente función.
2. El sistema tiene una función de memoria, que guarda la última configuración.

Hay tres funciones posibles:

| | |
|---------------------------|---------------|
| Destello único: | 125 veces/min |
| Destello doble: | 250 veces/min |
| Destello omnidireccional: | 120 veces/min |

Datos técnicos:

| | |
|---------------------------|--|
| Tensión: | 12/24 V |
| Cantidad de ledes: | 45 unidades |
| Modos de funcionamiento: | destello único, destello doble, destello omnidireccional |
| Dimensiones: | altura 13,5 cm; Ø de la pantalla de vidrio aprox. 13 cm; altura de la pantalla de vidrio aprox. 8,5 cm |
| Peso: | 525 g |
| Temperatura de operación: | de -30 °C a +50 °C |
| Clase de protección: | IP66 |
| Marca E | ECE R65E9*65R00/10*6105*00, ECE R10:E9*10R05/01*16099*00, ED180313016E, |
| CE: | EM180313018CE001 |
| RoHs: | en el tráfico rodado de acuerdo con StVZO solo se permite con un permiso especial. |



Eliminación:

Los aparatos electrónicos son reciclables y no deben desecharse junto con la basura doméstica. Deseche el producto al final de su vida útil de acuerdo con la normativa aplicable.

Declaración de conformidad
Luz señal giratoria LED para montaje fijo.
Núm. de art. 4000818369

NORDWEST Handel AG,
Robert-Schuman-Straße 17
44263 Dortmund
Tel: +49 231-2222-3001
Fax: +49 231-22223099
E-Mail: info@nordwest.com
Internet: www.nordwest.com

Por la presente, declaramos que los productos a los que se refiere la presente declaración cumplen las siguientes directivas de la UE **2014/30/UE:**

Se ha seguido las siguientes normas armonizadas:

EN 55015:2013+A1:2015

EN 61547:2009

Los documentos técnicos se guardan en el departamento de compras internacionales de NORDWEST Handel AG.

NOW.

**(FR) Montage et manuel d'utilisation
Gyrophare à LED pour montage fixe
N° de réf. 4000818369**

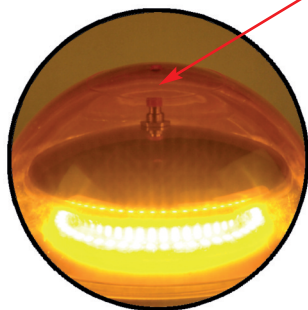


Pour le montage du gyrophare à LED, il convient d'utiliser un pied standard pour gyrophare. Les pieds standard des « anciens » gyrophares sans technologie LED conviennent également.

1. Vissez le pied standard à un endroit approprié sur le toit du véhicule afin que le gyrophare soit clairement visible de tous les côtés.
2. Ouvrez la vis de serrage du gyrophare et poussez le pied standard dans le socle.
3. Serrez la vis de serrage.

Le gyrophare à LED dispose de 3 fonctions, qui peuvent être sélectionnées en appuyant sur le bouton rouge :

bouton de déclenchement pour les différentes fonctions.



1. Dévisser le verre pour lampe et appuyer sur le bouton de déclenchement pour passer à la fonction suivante,
2. Le système a une fonction de mémoire, la dernière version réglée est conservée.

Trois fonctions sont possibles : Flash simple : 125 fois/min.
Double flash : 250 fois/min.
Flash circulaire : 120 fois/min.

Caractéristiques techniques :

| | |
|---------------------------|--|
| Tension : | 12/24 volts |
| Nombre de LED : | 45 |
| Modes de fonctionnement : | flash simple, double flash, flash circulaire |
| Dimensions : | hauteur 13,5 cm, Ø du verre de lampe env. 13 cm, hauteur du verre de lampe env. 8,5 cm |
| Poids : | 525 grammes |
| Température de service : | -30°C à +50°C |
| Classe de protection : | IP66 |
| Numéro de test E | ECE R65E9*65R00/10*6105*00, ECE R10:E9*10R05/01*16099*00, ED180313016E, |
| CE: | EM180313018CE001 |
| RoHs: | dans la circulation routière selon StVZO autorisé uniquement avec une autorisation spéciale. |



Mise au rebut :

Les appareils électroniques sont des matériaux recyclables et ne sont pas destinés à être jetés avec les déchets ménagers. Éliminez le produit à la fin de sa durée de vie conformément à la réglementation en vigueur.

Déclaration de conformité
Gyrophare à LED pour montage fixe.
N° de réf. 4000818369

NORDWEST Handel AG,
Robert-Schuman-Straße 17
44263 Dortmund
Tel: +49 231-2222-3001
Fax: +49 231-22223099
E-Mail: info@nordwest.com
Internet: www.nordwest.com

Nous déclarons par la présente que les produits auxquels cette déclaration se réfère sont conformes aux directives européennes **2014/30/UE** suivantes :

Les normes harmonisées suivantes ont été appliquées :
EN 55015:2013+A1:2015
EN 61547:2009

Les supports techniques sont conservés dans le service des achats internationaux de NORDWEST Handel AG.

NOW.

**(IT) Istruzioni per il montaggio e per l'uso
Girofaro a LED per il montaggio fisso
N° dell'articolo 4000818369**

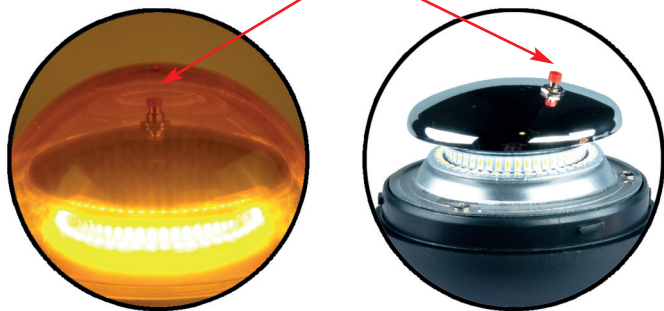


Per il montaggio del girofaro a LED è necessaria una base normata per girofari. Sono adatte anche le basi normate dei girofari “vecchi” senza tecnologia a LED.

1. Avvitare la base normata in un punto adatto del tetto del veicolo in modo tale che sia ben visibile da tutti i lati.
2. Aprire la vite di serraggio sul girofaro e inserire la base normata nello zoccolo
3. Stringere la vite di serraggio.

Il girofaro a LED è dotato di 3 possibili funzioni che possono essere selezionate premendo il pulsante rosso:

interruttore di attivazione per diverse funzioni.



1. Svitare il vetro del faro e premere l'interruttore di attivazione per passare alla funzione successiva,
2. Il sistema è dotato di una funzione di memoria che salva l'ultima versione impostata.

Sono possibili tre funzioni:

- flash singolo: 125 volte/min.
- flash doppio: 250 volte/min.
- rotazione: 120 volte/min.

Dati tecnici:

| | |
|----------------------------|---|
| Tensione: | 12/24 volt |
| Numero di LED: | 45 pezzi |
| Modalità di funzionamento: | flash singolo, flash doppio, rotazione |
| Dimensioni: | altezza complessiva 13,5 cm , Ø del vetro ca. 13 cm, altezza del vetro ca. 8,5 cm |
| Peso: | 525 grammi |
| Temperatura di esercizio: | da -30°C a +50°C |
| Classe di protezione: | IP66 |
| Numero di omologazione: | ECE R65E9*65R00/10*6105*00, ECE R10:E9*10R05/01*16099*00, |
| CE: | ED180313016E, |
| RoHs: | EM180313018CE001 |

nel traffico stradale secondo StVZO
consentito solo con un permesso
speciale.



Smaltimento:

gli apparecchi elettrici sono materiali riciclabili e non devono essere smaltiti insieme ai rifiuti domestici. Smaltire il prodotto alla fine della sua durata di vita secondo le disposizioni vigenti.

**Dichiarazione di conformità
Girofaro a LED per il montaggio fisso.
N° dell'articolo 4000818369**

NORDWEST Handel AG,
Robert-Schuman-Straße 17
44263 Dortmund
Tel: +49 231-2222-3001
Fax: +49 231-22223099
E-Mail: info@nordwest.com
Internet: www.nordwest.com

Con la presente dichiariamo che i prodotti che si riferiscono a questa dichiarazione sono conformi alle seguenti direttive **2014/30/UE**:

sono state applicate le seguenti norme armonizzate:

EN 55015:2013+A1:2015

EN 61547:2009

La documentazione tecnica viene conservata nel reparto acquisti internazionali presso la NORDWEST Handel AG.

NOW.

**(NL) Montage- en gebruiksaanwijzing
LED-zwaailicht voor vaste montage
Art.nr. 4000818369**

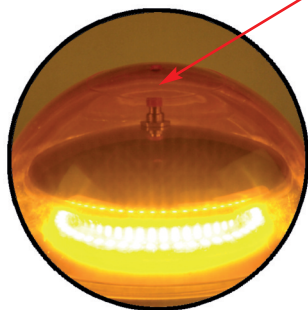


Voor de montage van het LED-zwaailicht hebt u een standaardvoet voor zwaailichten nodig. Ook de standaardvoeten van de "oude" zwaailichten zonder LED-techniek passen.

1. Schroef de standaardvoet vast op een geschikte plek op het voertuigdak, zodat het zwaailicht van alle zijden goed kan worden gezien.
2. Open de klemschroef aan het zwaailicht en schuif de standaardvoet in de sokkel
3. Draai de klemschroef vast.

Het LED-zwaailicht heeft 3 mogelijke functies, die door het drukken van de rode knop kunnen worden gekozen:

Activeringsschakelaar voor de verschillende functies.



1. Het lampenglas eraf schroeven en de activeringsschakelaar drukken, om naar de volgende functie te wisselen,
2. Het systeem beschikt over een geheugenfunctie, de laatste ingestelde versie blijft behouden.

Er zijn drie functies mogelijk: Enkele flits: 125 keer / min.
Dubbele flits: 250 keer / min.
Rondom flits: 120 keer / min.

Technische gegevens:

| | |
|----------------------|--|
| Spanning: | 12/24 volt |
| LED-aantal: | 45 stuks |
| Bedrijfsmodi: | Enkele flits, dubbele flits, rondom flits |
| Maten: | Hoogte 13,5 cm , lampenglas-Ø ca. 13 cm, lampenglashoogte ca. 8,5 cm |
| Gewicht: | 525 gram |
| Bedrijfstemperatuur: | -30°C tot +50°C |
| Beveiligingsklasse: | IP66 |
| E- testnummer: | ECE R65E9*65R00/10*6105*00, ECE R10:E9*10R05/01*16099*00, |
| CE: | ED180313016E, |
| RoHs: | EM180313018CE001 in het wegverkeer volgens StVZO alleen toegestaan met speciale toestemming. |

**Afvalverwijdering:**

Elektronische apparaten zijn waardevolle materialen en horen niet in het huishoudelijk afval. Voer het product aan het einde van zijn levensduur af conform de geldende bepalingen.

Conformiteitsverklaring
LED-zwaailicht voor vaste montage.
Art.nr. 4000818369

NORDWEST Handel AG,
Robert-Schuman-Straße 17
44263 Dortmund
Tel: +49 231-2222-3001
Fax: +49 231-22223099
E-Mail: info@nordwest.com
Internet: www.nordwest.com

Wij verklaren hiermee, dat de producten, waarop deze verklaring betrekking heeft, overeenstemmen met de volgende EU-richtlijnen **2014/30/EU**:

De volgende geharmoniseerde normen zijn toegepast:
EN 55015:2013+A1:2015
EN 61547:2009

De technische documentatie wordt bewaard in de afdeling voor internationale inkoop bij de NORDWEST Handel AG.

NOW.

(PL) Instrukcja montażu i obsługi
Lampa dookólna LED do montażu na stałe
Nr art. 4000818369

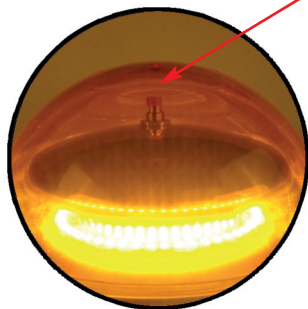


Do montażu lampy dookólnej LED potrzebna jest standardowa nóżka do okrągłych lamp sygnalizacyjnych. Pasują również standardowe stopki „starych” lamp dookólnych bez technologii LED.

1. Mocno przykręcić stopkę standardową we właściwym miejscu na dachu pojazdu, aby lampa dookólna była dobrze widziana ze wszystkich stron.
2. Odkręcić śrubę zaciskową na lampie dookólnej i wsunąć stopkę standardową w oprawę
3. Dokręcić śrubę zaciskową.

Lampa dookólna LED ma 3 możliwe funkcje, które można wybrać, naciskając czerwony przycisk:

Przełącznik uruchamiający różne funkcje.



1. Odkręcić klosz lampy i nacisnąć przycisk uruchamiający, aby przejść do następnego funkcji.
2. System ma funkcję zapisu, zachowana zostaje ostatnio ustawiona wersja.

Możliwe są trzy funkcje: Mignięcie pojedyncze: 125 razy / min.
Mignięcie podwójne: 250 razy / min.
Miganie dookoła: 120 razy / min.

Dane techniczne:

| | |
|----------------------|--|
| Napięcie: | 12/24 V |
| Liczba dioda LED: | 45 szt. |
| Tryby pracy: | Miganie pojedyncze, miganie podwójne, miganie dookoła |
| Wymiary: | Wysokość 13,5 cm , Ø klosza lampy ok. 13 cm, wysokość klosza lampy ok. 8,5 cm |
| Ciężar: | 525 g |
| Temperatura robocza: | Od -30°C do +50°C |
| Klasa ochronna: | IP66 |
| Numer kontrolny: | ECE R65E9*65R00/10*6105*00, ECE R10:E9*10R05/01*16099*00, ED180313016E, EM180313018CE001 |
| CE: | |
| RoHs: | EM180313018CE001 w ruchu drogowym według StVZO dozwolone tylko za specjalnym zezwoleciem. |



Utylizacja:

Urządzenia elektroniczne są surowcami wtórnymi i nie wolno ich wyrzucać razem z odpadami domowymi. Utylizować produkt po zakończeniu jego żywotności zgodnie z obowiązującymi przepisami.

Deklaracja zgodności
Okrągła lampa sygnalizacyjna LED do montażu na stałe.
Nr art. 4000818369

NORDWEST Handel AG,
Robert-Schuman-Straße 17
44263 Dortmund
Tel: +49 231-2222-3001
Fax: +49 231-22223099
E-Mail: info@nordwest.com
Internet: www.nordwest.com

Niniejszym oświadczamy, że produkty, do których odnosi się ta deklaracja, są zgodne z poniższymi dyrektywami UE **2014/30/UE**:

Podstawę stanowią poniższe normy zharmonizowane:

EN 55015:2013+A1:2015

EN 61547:2009

Dokumentacja techniczna jest przechowywana w dziale zakupów międzynarodowych firmy NORDWEST Handel AG.