

Dźwignie nastawne z gwintem wewnętrznym, 0 stopni

Opis artykułu/ilustracje produktu



Opis

Materiał:

Części stalowe – klasa wytrzymałości 5.8.

Uchwyt kulisty – tworzywo sztuczne, czarne.

Wersja:

Oksydowane.

Wskazówka:

Dźwignie nastawne stosuje się do prostych zadań mocowania wzgl. przełączania.

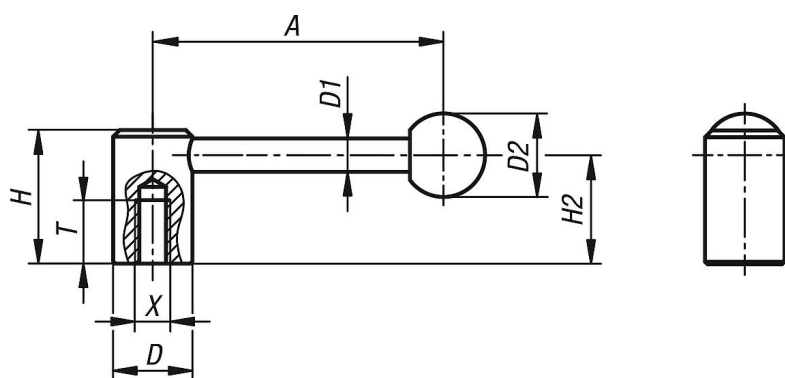
W tym celu konieczna jest dostateczna przestrzeń, aby wykonać obrót dźwigni nastawną o 360°.

Na zapytanie:

Inne gwinty wewnętrzne, pasowane i wykonania specjalne.

Wymiar „A” – inna długość za dopłatą.

Rysunki



Przegląd artykułów

Nr Zamówienia	Możliwość mocowania	X	T	A=Długość rękojeści	D	D1	D2	H	H2
K0176.2082	gwint wewnętrzny	M8	18	88,1	24	10	25	40	32,5
K0176.2102	gwint wewnętrzny	M10	18	88,1	24	10	25	40	32,5
K0176.21012	gwint wewnętrzny	M10	20	104	28	12	32	46	36,5
K0176.2122	gwint wewnętrzny	M12	20	104	28	12	32	46	36,5
K0176.2162	gwint wewnętrzny	M16	23	126,5	33	13	32	52	41
K0176.2202	gwint wewnętrzny	M20	26	128,5	41	13	32	61	49