

Wirkungsweise

Kissen mit Pneumolastic® gegen Dekubitus

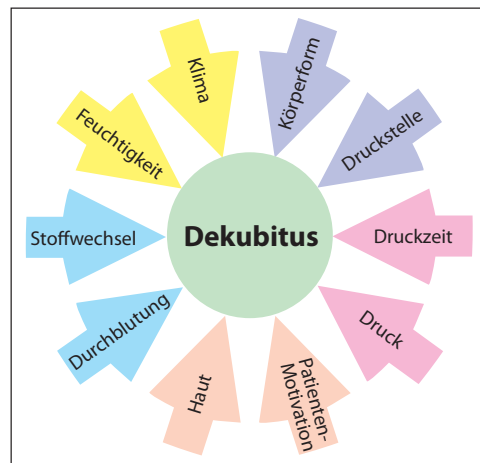
Um Dekubitus (Wundgeschwüre) wirksam zu verhindern, spielt neben der Druckentlastung das Aufsitzklima eine entscheidende Rolle (siehe Grafik).

Wir haben uns intensiv mit dieser Problematik beschäftigt und setzen für unsere Anitdekubitus-Kissenbezüge Pneumolastic® ein.

Dieses Material verfügt über einzigartige Eigenschaften und Tests haben bewiesen, dass Kissen mit einem Pneumolastic®-Bezug wesentlich bessere klimatische Eigenschaften aufweisen, als Kissen mit einem herkömmlichen Bezug.

Die rippenartige Struktur des Materials verschließt sich bei Druck, wie z. B. beim Sitzen nicht komplett und Feuchtigkeit wird schon beim Entstehen durch die freien Kanäle abgeführt. So kann ein optimales Mikroklima entstehen.

Die Verbindung aus Pneumolastic® und dem indikationsbedingten Kern des Kissens kann eine optimale Dekubitus-Prophylaxe und -Therapie bewirken.



Einflussfaktoren bei der Entstehung von Dekubitus.

Laut gutachtlicher Aussage: „Durch die geriffelte Oberfläche des Bezugs kommt es zu einer guten Luftzirkulation, Feuchtigkeitssaus werden vermieden.“



Werkmeister GmbH + Co. KG
Eschweger Straße 10 • D-37281 Wanfried
Fon +49 (0) 5655 9899-0 info@werkmeister-gmbh.de
Fax +49 (0) 5655 9899-22 www.werkmeister-gmbh.de
QM-Zertifiziert nach DIN EN ISO 13485 Made in Germany

70663/Stand 26.07.12



PneumoKiss

Gebrauchsanweisung

- Schaumstoffkissen Art. Nr. 1101..
- Kaltschaumkissen Art. Nr. 1102..
- Stiftlatexkissen Art. Nr. 1103..
- Verbundschaumkissen Art. Nr. 1104..
- Ausgleichskissen Art. Nr. 1301..
- Keilkissen Art. Nr. 1401..
- Rückenkissen Art. Nr. 1201..
- Relaxkissen Art. Nr. 1105..



PneumoKiss

Diese Kissen wurden speziell für Rollstühle konzipiert, eignen sich aber auch für alle anderen Sitzflächen.

Indikationen

- Druckverteilung und -entlastung insbesondere zur Dekubitus-Prophylaxe und -Therapie bis einschließlich Dekubitusklasse 1

Nicht anwenden: Bedingt geeignet bei Dekubitus im fortgeschrittenen Stadium.

Geeignet für Körpergewicht

- Minimal: ca. 40 kg
- Maximal: ca. 120 kg

Materialien

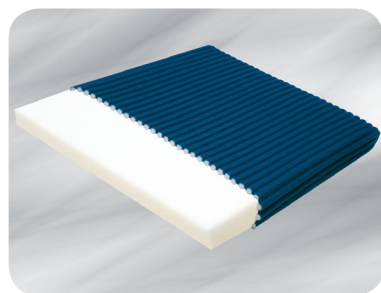
- Innenkern: siehe Kissen
- Bezug: Pneumolastic®, rutschfeste Unterseite (Polyurethan-Streifen)

Pflege- und Waschinweise

- Abnehmbarer Bezug:     
- Innenkern: Mit handelsüblichen Desinfektionsmitteln desinfizierbar
- Nach dem Reinigen/Desinfizieren das Kissen gut durchtrocknen lassen

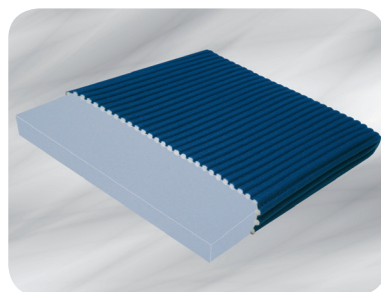
Eine Wartung ist nicht erforderlich.

Artikel nur für den bestimmungsgemäßen Gebrauch bei einer Person verwendbar!



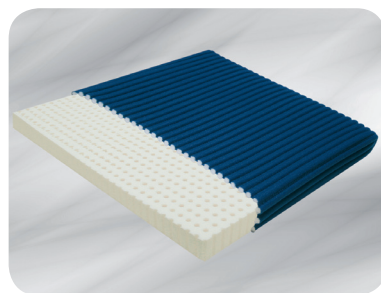
Schaumstoffkissen

- Innenkern: Schaumstoff



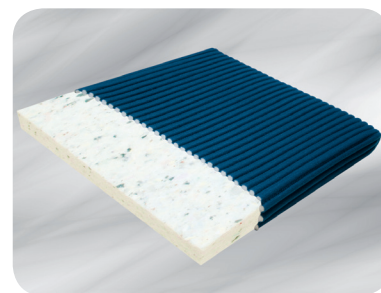
Kaltschaumkissen

- Innenkern: Kaltschaum



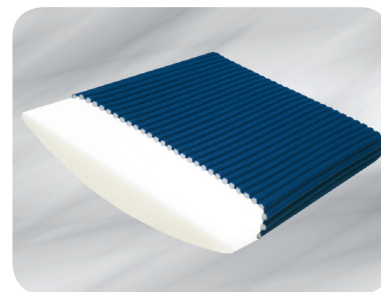
Stiftlatexkissen

- Innenkern: Stiftlatex



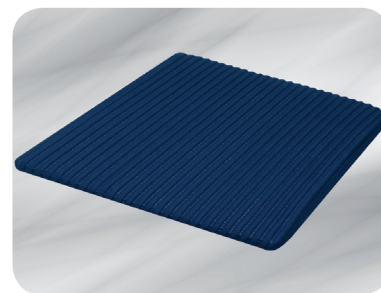
Verbundschaumkissen

- Innenkern: Verbundschaum



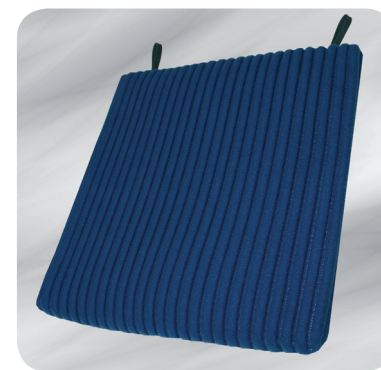
Ausgleichskissen

- Innenkern: Schaumstoff



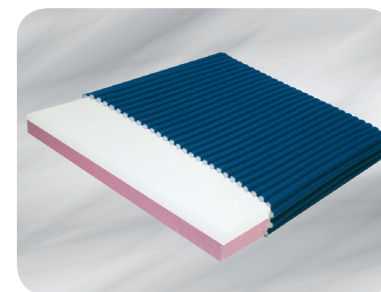
Keilkissen

- Innenkern: Schaumstoff



Rückenkissen

- Innenkern: Schaumstoff








Relaxkissen

- Innenkern: viscoelastischer Schaumstoff; Schaumstoff



Pflege- und Waschinweise

- Abnehmbarer Bezug:     
- Innenkern: Lässt sich durch Einweichen in einer milden, warmen Seifenlauge leicht reinigen
- Der Schaumstoff ist im feuchten Zustand leicht brüchig und muss vorsichtig behandelt werden. Er darf keinesfalls geknickt, zusammengedrückt oder überdehnt werden
- Nach dem Reinigen das Kissen gut durchtrocknen lassen