

JUMO VIBROtemp

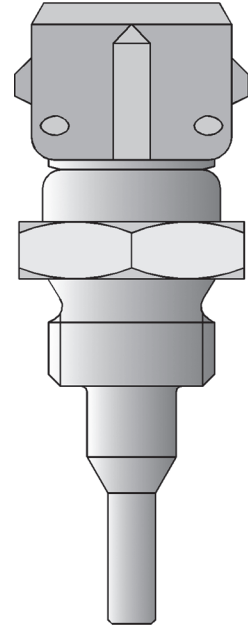
Einschraub-Widerstandsthermometer mit Steckanschluss

- Für Temperaturen von -50 ... +270 °C
- Erschütterungsfester Aufbau
- Einsatzgebiete: Nutzfahrzeuge, Baumaschinen, Landmaschinen, Motoren, Kompressoren und Bahntechnik
- Steckverbindung kontaktsicher verriegelt, Schutzart IP67 (IP69K)

Erschütterungsfeste Einschraub-Widerstandsthermometer ermöglichen Temperaturmessungen unter Druck in Nutzfahrzeugen, Baumaschinen, Landmaschinen, Motoren, Kompressoren und in der Bahntechnik.

Die Steckverbindung zwischen Schutzarmatur und Anschlussleitung ist kontaktsicher verriegelt und hat im gesteckten Zustand die Schutzart IP67 (IP69K).

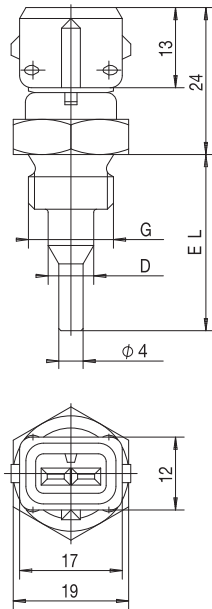
Als Messeinsatz wird serienmäßig ein Pt100-Temperatursensor nach DIN EN 60751, Kl. B in Zweileiterschaltung verwendet, möglich sind auch Ausführungen mit Pt500 oder Pt1000 sowie PTC- oder NTC-Temperatursensoren.



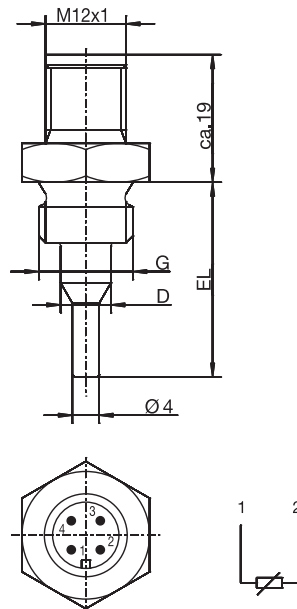
Technische Daten

Anschluss	Grundtyp 902040/10: AMP-Steckverbinder (Junior-Power-Timer) mit vergoldeten Kontakten, IP67 im gesteckten Zustand Grundtyp 902040/12: Maschinenstecker M12, IP67 im gesteckten Zustand Grundtyp 902040/15: Bajonettstecker nach DIN 72585, IP69K im gesteckten Zustand Grundtyp 902040/17: Bosch-Kompaktstecker 1.1, IP67 im gesteckten Zustand
Prozessanschluss	Gewinde, Edelstahl oder Messing
Schutzrohr	Edelstahl oder Messing
Messeinsatz	Pt100-Temperatursensor, DIN EN 60751, Kl. B in Zweileiterschaltung
Schutzart	IP67 (IP69K), im gesteckten Zustand
Ansprechzeiten	in Wasser mit 0,4 m/s Ø 4 mm: $t_{0,5} = 1,2$ s, $t_{0,9} = 6$ s
Zubehör	Kupplung für Grundtyp 902040/10 ohne bzw. mit 2,5 m langer silikonisierter Anschlussleitung, Kupplung für Grundtyp 902040/12, 902040/15 und 902040/17, Typenblatt 909760

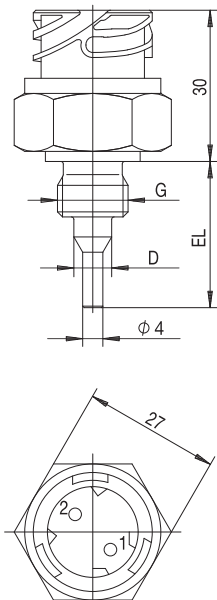
Abmessungen



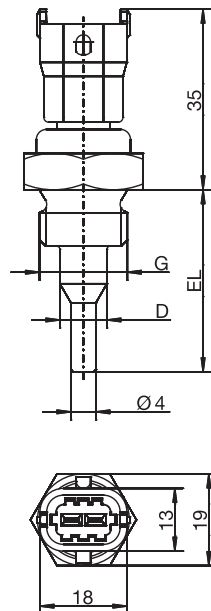
Grundtyp 902040/10



Grundtyp 902040/12



Grundtyp 902040/15



Grundtyp 902040/17

JUMO GmbH & Co. KG

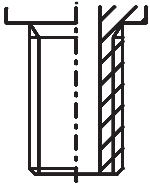
Hausadresse: Moritz-Juchheim-Straße 1, 36039 Fulda, Germany
Lieferadresse: Mackenrodtstraße 14, 36039 Fulda, Germany
Postadresse: 36035 Fulda, Germany

Telefon: +49 661 6003-722/724
Telefax: +49 661 6003-601/688
E-Mail: mail@jumo.net
Internet: www.jumo.net

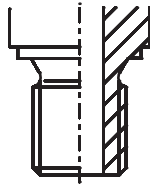


Gewindefreistiche

Gewindeauslauf
DIN 76-kurz

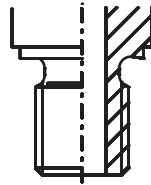


Gewindefreistich
DIN 3852-Form A



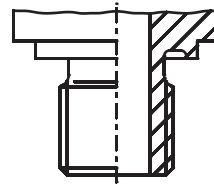
Abdichtung
durch Dichtring

Gewindefreistich
DIN 3852-Form B



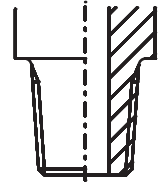
Abdichtung
durch Dichtkante

Gewindefreistich
DIN 3852-Form E



Abdichtung
Profildichtring
DIN 3869

Gewindefreistich
DIN 3852-Form C

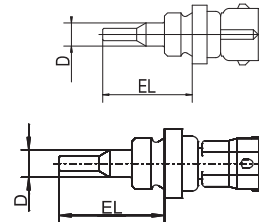


Abdichtung
durch Gewinde

Bestellangaben: Einschraub-Widerstandsthermometer mit AMP-Steckverbinder oder Bosch-Kompaktstecker 1.1

(1) Grundtyp

902040/10	Einschraub-Widerstandsthermometer mit AMP-Steckverbinder (Junior-Power-Timer)
902040/17	Einschraub-Widerstandsthermometer mit Bosch-Kompaktstecker 1.1, 2-polig



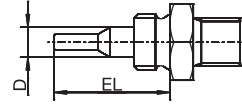
	(2) Einsatztemperatur in °C
x x	370 -50 ... +150 °C
x	387 -50 ... +270 °C (kurzzeitig +300 °C)
	(3) Messeinsatz
x x	1003 1x Pt100 in Zweileiterschaltung
x x	1004 1x Pt500 in Zweileiterschaltung
x x	1005 1x Pt1000 in Zweileiterschaltung
x x	9999 1x PTC- oder NTC-Temperatursensoren in Zweileiterschaltung (Angabe im Klartext)
	(4) Toleranzklasse nach DIN EN 60751
x x	0 Technische Daten von PTC- oder NTC-Temperatursensoren
x x	1 Klasse B (Standard)
x x	2 Klasse A
	(5) Schutzrohrdurchmesser D in mm
x x	6 Ø 6 mm (Standard bei EL = 60 mm)
x x	7,5 Ø 7,5 mm auf Ø 4 mm abgesetzt
	(6) Einbaulänge EL in mm
x x	25 25 mm
x x	26 26 mm
x x	29 29 mm
x x	60 60 mm
	(7) Prozessanschluss
x x	102 Verschraubung G 1/4
x x	103 Verschraubung G 3/8
x x	114 Verschraubung M10 x 1
x x	118 Verschraubung M12 x 1,5
x x	121 Verschraubung M14 x 1,5
x x	141 Verschraubung NPTF 1/8"-27
	(8) Schutzrohrwerkstoff
x x	20 Edelstahl
x x	46 Messing

Bestellschlüssel	(1)	(2)	(3)	(4)	(5)	(6)	(7)	(8)
Bestellbeispiel	902040/10	- 387	- 1003	- 1	- 6	- 29	- 103	- 20

Bestellangaben: Einschraub-Widerstandsthermometer mit Maschinenstecker M12

(1) Grundtyp

902040/12 Einschraub-Widerstandsthermometer
mit Maschinenstecker M12



x		(2) Einsatztemperatur in °C
	370	-50 ... +150 °C
		(3) Messeinsatz
x	1003	1x Pt100 in Zweileiterschaltung
x	1004	1x Pt500 in Zweileiterschaltung
x	1005	1x Pt1000 in Zweileiterschaltung
x	9999	1x PTC- oder NTC-Temperatursensoren in Zweileiterschaltung (Angabe im Klartext)
		(4) Toleranzklasse nach DIN EN 60751
x	0	Technische Daten von PTC- oder NTC-Temperatursensoren
x	1	Klasse B (Standard)
x	2	Klasse A
		(5) Schutzrohrdurchmesser D in mm
x	7,5	Ø 7,5 mm auf Ø 4 mm abgesetzt
		(6) Einbaulänge EL in mm
x	29	29 mm
x	36	36 mm
		(7) Prozessanschluss
x	121	Verschraubung M14 x 1,5
x	141	Verschraubung NPTF 1/8"-27
x	542	Verschraubung R 3/8 DIN EN 10226-1
		(8) Schutzrohrwerkstoff
x	20	Edelstahl
x	46	Messing

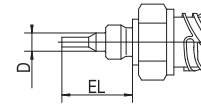
Bestellschlüssel	(1)	(2)	(3)	(4)	(5)	(6)	(7)	(8)
Bestellbeispiel	902040/12	- 370	- 1003	- 1	- 7,5	- 36	- 141	- 20



Bestellangaben: Einschraub-Widerstandsthermometer mit Bajonettstecker nach DIN 72585

(1) Grundtyp

902040/15	Einschraub-Widerstandsthermometer mit Bajonettstecker nach DIN 72585
-----------	--



x	382	(2) Einsatztemperatur in °C -50 ... +220 °C
x	1003	(3) Messeinsatz 1x Pt100 in Zweileiterschaltung
x	1004	1x Pt500 in Zweileiterschaltung
x	1005	1x Pt1000 in Zweileiterschaltung
x	9999	1x PTC- oder NTC-Temperatursensoren in Zweileiterschaltung (Angabe im Klartext)
x	0	(4) Toleranzklasse nach DIN EN 60751 Technische Daten von PTC- oder NTC-Temperatursensoren
x	1	Klasse B (Standard)
x	2	Klasse A
x	7,5	(5) Schutzrohrdurchmesser D in mm Ø 7,5 mm auf Ø 4 mm abgesetzt
x	29	(6) Einbaulänge EL in mm 29 mm
x	121	(7) Prozessanschluss Verschraubung M14 x 1,5
x	20	(8) Schutzrohrwerkstoff Edelstahl
x	46	Messing

Bestellschlüssel	(1)	(2)	(3)	(4)	(5)	(6)	(7)	(8)
Bestellbeispiel	902040/15	- 382	- 1003	- 1	- 7,5	- 29	- 121	- 20

Zubehör

Set Kupplung 6-teilig, Junior-Power-Timer
 Set Kupplung 4-teilig, Junior-Power-Timer
 Kupplung für Grundtyp 902040/10 mit 2,5 m langer silikonisolierter Anschlussleitung
 Kupplung für Grundtyp 902040/15

Teile-Nr.
 00089930
 00201426
 00308880
 00439715

Lagerausführungen

(1)	(2)	(3)	(4)	(5)	(6)	(7)	(8)	Teile-Nr.
902040/10	- 387	- 1003	- 1	- 7,5	- 29	- 121	- 20	00446901
902040/10	- 387	- 1003	- 1	- 7,5	- 29	- 121	- 46	00447301
902040/10	- 387	- 1003	- 1	- 7,5	- 25	- 141	- 20	00446894
902040/10	- 387	- 1003	- 1	- 7,5	- 25	- 141	- 46	00447305
902040/12	- 370	- 1003	- 1	- 7,5	- 29	- 121	- 20	00542501
902040/15	- 382	- 1005	- 1	- 7,5	- 29	- 121	- 46	00487533
902040/17	- 370	- 1003	- 1	- 7,5	- 29	- 121	- 20	00537629