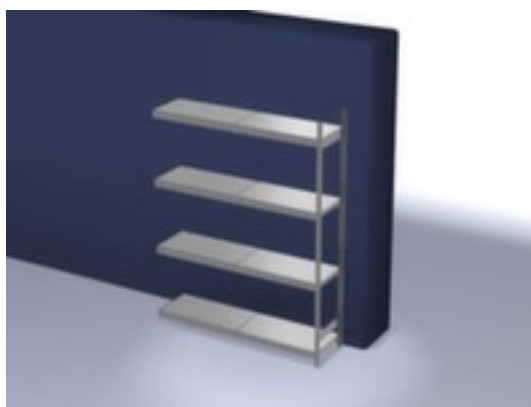


hofs rayonnage grande largeur

rayonnage suivant, hauteur x largeur x profondeur 2500 x 2020 x 535 mm, charge max. par tablette 350 kg, 4 niveaux avec tablette en acier, utilisation bilatéral - possibilité d'installation flexible librement dans la pièce, montants avec revêtement en zinc anti-corrosion, niveaux avec revêtement en zinc anti-corrosion

Numéro d'article: 992892



hofs Rayonnage grande largeur

Rayonnage suivant

rayonnage grande largeur

- rayonnage suivant
- système emboîtable
- convient pour pour marchandises encombrantes
- hauteur x largeur x profondeur 2500 x 2020 x 535 mm
- charge maximale par élément 2000 kg
- charge max. par tablette 350 kg





- largeur x profondeur compartiment 2000 x 500 mm
- 4 niveaux avec tablette en acier
- Réglable au pas de 25 mm
- utilisation bilatéral - possibilité d'installation flexible librement dans la pièce
- montants avec embases et plateaux supérieurs pour profilés en plastique pour une finition propre en haut et en bas
- structure en acier
- montants avec revêtement en zinc anti-corrosion
- niveaux avec revêtement en zinc anti-corrosion
- volume de livraison : rayonnage suivant avec 1 échelle et plateaux conf. à l'offre
- Produit livré démonté
- certifié GS, label de qualité RAL
- 5 années de garantie

Détails techniques





| | | | |
|----------------------------------|---------------------------|----------------------------------|---|
| type de meuble | rayonnage | tablette réglable au pas | 25 mm |
| type de rayonnage | rayonnage grande largeur | utilisation | bilatéral |
| rayonnage modulaire | système emboîtable | surface de tablette | galvanisé |
| champ de rayonnage | rayonnage suivant | surface de montant | galvanisé |
| convient pour (produit/matériau) | marchandises encombrantes | équipement rayonnage | tablettes |
| matériau | acier | équipement montant | embases, plateaux supérieurs pour profilés |
| hauteur | 2500 mm | alignement angle d'installation | droit |
| largeur | 2020 mm | stabilité / renfort / entretoise | stabilité élevée grâce à des tôles de liaison en profondeur rainurées |
| profondeur | 535 mm | exécution couleur | galvanisé |
| charge maxi par tablette | 350 kg | certification | GS // label de qualité RAL |
| largeur de compartiment | 2000 mm | volume de livraison | rayonnage suivant avec 1 échelle et plateaux conf. à l'offre |
| charge maxi par élément | 2000 kg | livraison | démonté |
| profondeur de compartiment | 500 mm | garantie | 5 années |
| nombre de tablettes/niveaux | 4 pièce | Poids | 98,33 kg |
| type tablette/niveau | tablette en acier | | |

Accessoires

| | | |
|--------|---|---|
| 150123 |  | ancrage mural pour rayonnage sans boulons, réglable jusqu'à 45 mm, en acier avec revêtement en zinc anti-corrosion |
| 510557 |  | rayonnage grande largeur, rayonnage suivant, hauteur x largeur x profondeur 2500 x 1520 x 535 mm, charge max. par tablette 350 kg, 4 niveaux avec tablette en acier, utilisation bilatéral - possibilité d'installation flexible librement dans la pièce, montants avec revêtement en zinc anti-corrosion, niveaux avec revêtement en zinc anti-corrosion |

| | | |
|--------|---|---|
| 510559 |  | rayonnage grande largeur, rayonnage suivant, hauteur x largeur x profondeur 2500 x 2270 x 535 mm, charge max. par tablette 350 kg, 4 niveaux avec tablette en acier, utilisation bilatéral - possibilité d'installation flexible librement dans la pièce, montants avec revêtement en zinc anti-corrosion, niveaux avec revêtement en zinc anti-corrosion |
| 510562 |  | rayonnage grande largeur, rayonnage suivant, hauteur x largeur x profondeur 2500 x 2520 x 535 mm, charge max. par tablette 350 kg, 4 niveaux avec tablette en acier, utilisation bilatéral - possibilité d'installation flexible librement dans la pièce, montants avec revêtement en zinc anti-corrosion, niveaux avec revêtement en zinc anti-corrosion |
| 589481 |  | paroi latérale pour rayonnage sans boulons, hauteur x profondeur 2500 x 500 mm, en acier, avec revêtement en zinc anti-corrosion, tôle pleineparoi |
| 597741 |  | séparateur à compartiments, pour rayonnage à boulonner, hauteur x profondeur 300 x 500 mm, sans appui mural, en acier avec revêtement en zinc anti-corrosion |
| 868419 |  | montant pour rayonnage rapporté, en acier avec revêtement en plastique résistant à l'usure coloris RAL5010 bleu gentiane, suppl. prix ! commande/livraison uniquement avec le produit principal |
| 870498 |  | paroi latérale pour rayonnage sans boulons, hauteur x profondeur 2500 x 500 mm, en acier, avec revêtement en zinc anti-corrosion, grillageparoi, grosseur de la maille 50x50 mm |
| 870658 |  | paroi latérale pour rayonnage sans boulons, hauteur x profondeur 2500 x 500 mm, en acier, avec revêtement en zinc anti-corrosion, tôle perforéeparoi |
| 993239 |  | tablette pour rayonnage grande largeur, largeur x profondeur 2000 x 500 mm, pour une charge max. par tabl. de 350 kg, en acier avec revêtement en zinc anti-corrosion |

Cela s'adapte aussi ...

| | | |
|--------|---|--|
| 213052 |  | ruban adhésif, couleur standard, en PVC en blanc, bande longueur x largeur 33 m x 50 mm |
| 217213 |  | palette norme européenne, en bois, longueur x largeur 1200 x 800 mm, force statique / dynamique 4000 / 1100 kg, soubassement patins, tablette supérieure ajourés |
| 231461 |  | caisse carton pliante à hauteur réglable, en papier d'herbe (30 %)/carton ondulé (70 %) en marron clair, recyclables à 100 %, 2 ondes, longueur x largeur x hauteur intérieur 305 x 220 x 100 - 150 mm, tablette automatique |
| 991798 |  | panneau, en rouleau à découper, hauteur x longueur 25 x 30000 mm, face arrière magnétique, face avant pour inscription individuelle, en blanc |