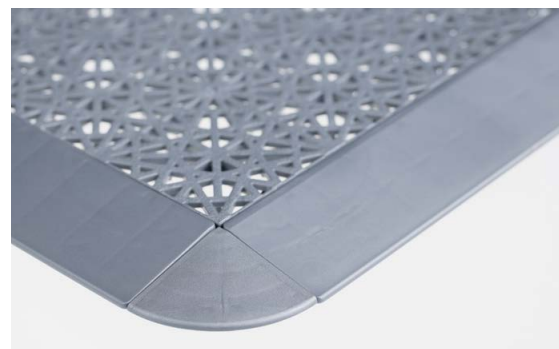
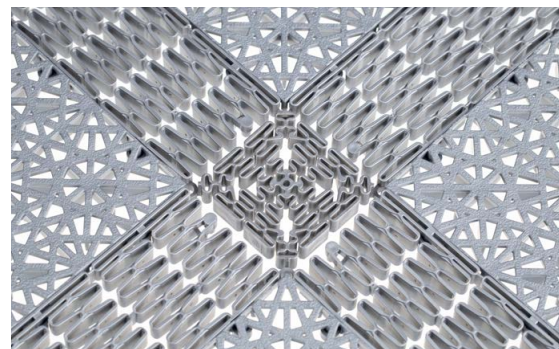
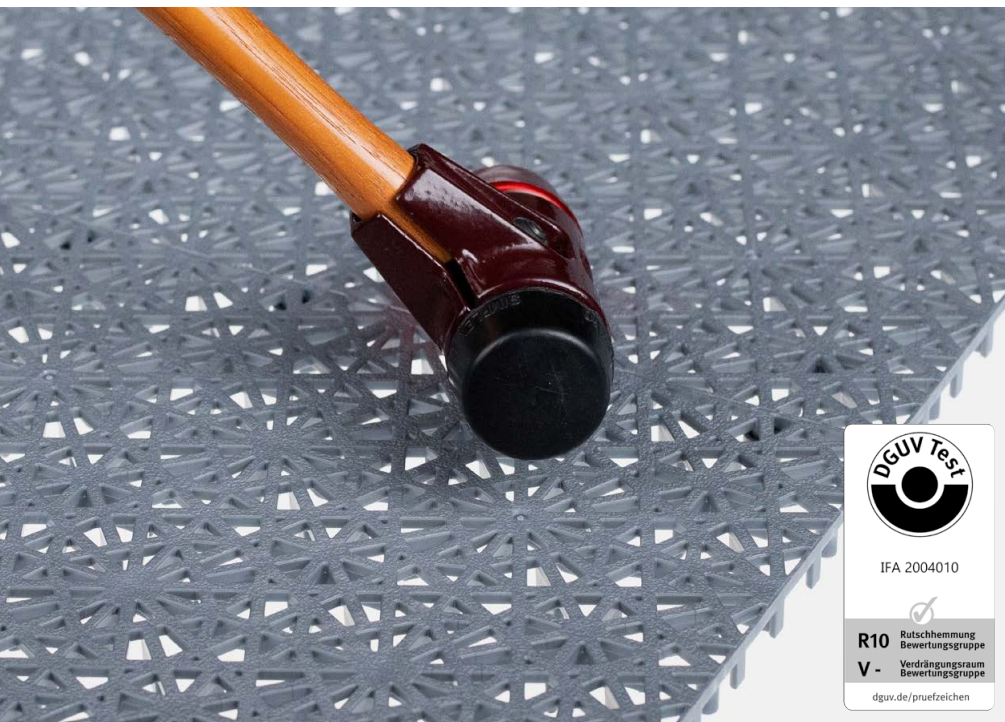


YOGA EASY EVENT



Die quadratischen Fliesen mit sternförmiger Struktur lassen sich schnell und unkompliziert zu großen Flächen montieren, wodurch sie insbesondere für Messen geeignet sind.



Größen:

30 cm × 30 cm (Platte)

Stärke: 14 mm

Gewicht: 3 kg / m²

Oberfläche:

Sternstruktur, durchbrochen

Material:

Polypropylen (PP)

Brennverhalten:

CE EN 14041

Rutschhemmung:

gut / R10 (DIN 51130)

Zubehör:

Expansionsleisten,
Kantenleisten,
Trennschlitten, Ecken

Eigenschaften

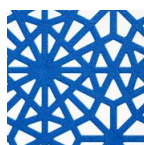
- flächendeckender Bodenbelag für Außen und Innen (Nass- und Trockenbereiche)
- beständig gegen UV-Licht, Öl, Benzin und die meisten Chemikalien (bitte Testmuster anfordern)
- temperaturbeständig (−18 °C bis +60 °C)
- voll befahrbar (i.V.m. Leisten und Ecken) und flächenbelastbar bis 220 t / m²
- gute Drainage und Lüftung
- keine Stolpergefahr durch abgeflachte Ecken und Kanten
- passt sich dem Untergrund an – auch bei einem unebenen Boden
- umweltfreundlich und zu 100 % recyclebar
- repräsentatives Design in Verbindung mit einfacher Handhabung

Reinigung

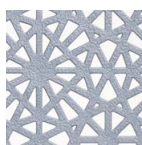
Für eine schnelle Reinigung ist einfaches Absaugen, Abfegen oder Abspritzen mit Wasser ausreichend.

Verlegung

Leichte Verlegung – ohne Schrauben, Nägel oder Kleber.



blau



grau

YOGA EASY EVENT



Montageanleitung

Die einzelnen Fliesen zunächst einige Stunden im jeweiligen Raum lagern, in dem der Boden zu installieren ist, um die Temperatur anzupassen.

Zur Verlegung sind Gummi- oder Kunststoffhammer sowie ein Zollstock/Bandmaß, gegebenenfalls eine Stichsäge/ein Spaltwerkzeug nötig.

Mit einem Hammerschlag werden die Noppen-Ösenverbindungen der einzelnen Fliesen miteinander verbunden. Die Platten hierzu winkelförmig von einer Ecke her verlegen, glatte Plattenseite zur Wand hin.

Wir empfehlen einen Abstand von ca. 20 mm zwischen Fliese und Wand. Eine ideale Anpassung an den jeweiligen Verlegebereich kann mit einer Stichsäge erreicht werden. Das Sägeblatt sollte für Kunststoff ausgelegt sein, damit genaue und saubere Schnitte erzielt werden können.

Für eine einwandfreie Demontage bieten wir einen Trennschlitten an, wodurch die Platten schonend und ohne großen Kraftaufwand voneinander getrennt werden können.