

Ora con  
**AnyWARE Cloud**  
crei e gestisci i  
rapporti di test



# VDV II

**TEST. UPLOAD. REPORT.**

Il verificatore di cavi voce, dati  
e video per eccellenza



**TREND NETWORKS**

Depend On Us

## Perché ho bisogno di un VDV II con Cloud?

**Da Basic a Pro, siete sempre connessi con dati di test su cui potete contare. AnyWARE.**

La nuova serie VDV II elimina le congetture e documenta il corretto funzionamento durante l'installazione, la manutenzione e la risoluzione dei problemi di cablaggio dati, voce e video.

I risultati dei test sono memorizzati in tempo reale sull'applicazione mobile gratuita AnyWARE e vengono caricati senza problemi su AnyWARE Cloud, dove vengono generati rapporti professionali in formato PDF.

Storicamente, i rapporti non potevano essere ottenuti con mappatori di fili economici. Il VDV II ha cambiato le carte in tavola grazie alla connettività Cloud su tutta la gamma.



# VDV II

TEST. UPLOAD. REPORT.



TREND  
AnyWARE  
CLOUD  
APP



TREND  
AnyWARE  
CLOUD

Inviare i risultati dei test all'applicazione TREND AnyWARE Cloud con la semplice pressione di un pulsante. Caricate i risultati su AnyWARE Cloud, dove potete creare e gestire i rapporti di prova e inviare rapporti PDF professionali senza lasciare il cantiere.



## VDV II

Esegue test standard per il cablaggio in rame, tra cui:

- Connettori coassiali (tipo F), a 6 pin (RJ11/12) e a 8 pin (RJ45)
- Verifica la presenza di fili errati, circuiti aperti, cortocircuiti e coppie separate
- Test di cablaggio UTP e STP
- Generatore di toni analogici
- Protezione da tensione
- Risultati istantanei
- Compatibile con Unità Remote Opzionali
- **Connettività cloud AnyWARE e reportistica tramite l'App AnyWARE (NUOVA funzione)**



## VDV II Plus

Tutte le caratteristiche di VDV II e...

- Display più grande da 2,9
- Schermo retroilluminato
- Porta dell'interruttore di rete lampeggiante
- Lunghezza del cavo
- Distanza fino a coppie Aperte/Tagliate
- Include custodia e cavi di prova



## VDV II Pro

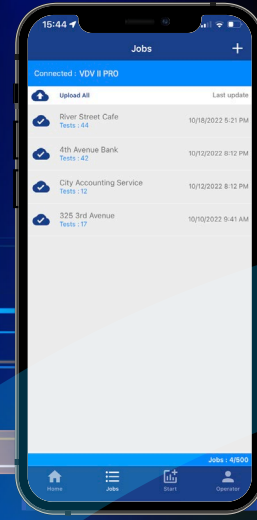
Tutte le caratteristiche di VDV II Plus e...

- 10M/100M/1G/2.5G/5G/10G Ethernet
- Rilevamento della velocità
- Distanza da aperto/corto (TDR)
- Rilevamento PoE con tensione per coppia
- Rilevamento del servizio telefonico analogico e digitale
- Generatore di toni analogici/digitali
- Funzionamento 4-Coppie/2-Coppie selezionabile per cablaggio standard e industriale

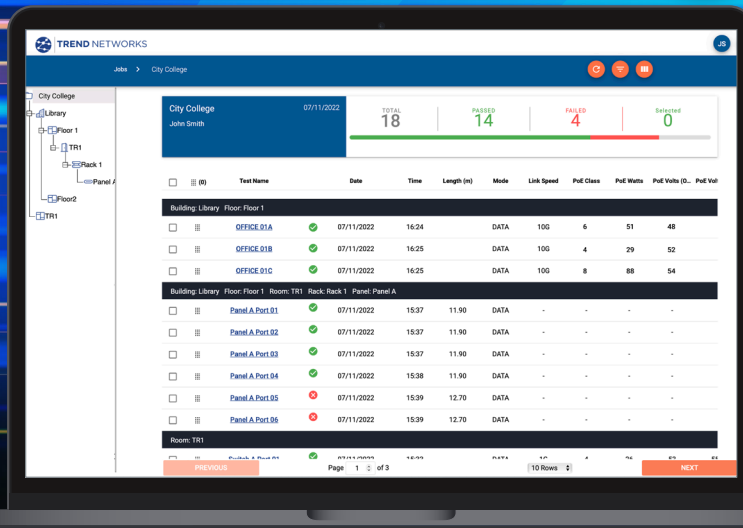
**FASE 1**  
Inviare i risultati dei test in corso da memorizzare nell'applicazione AnyWARE Cloud



**FASE 2**  
Caricare i risultati dei test completati su AnyWARE Cloud



**FASE 3**  
Gestire i risultati dei test e scaricare o inviare un rapporto di prova in formato PDF del lavoro completato



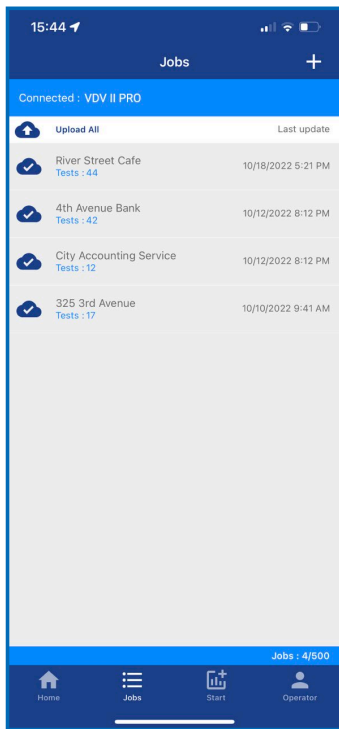
## Effettuare test e generare rapporti in 3 semplici fasi.

### Benefici di AnyWARE Cloud:

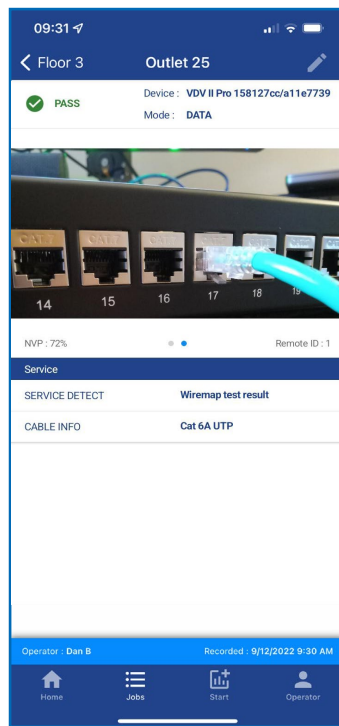
- Standardizzate il vostro flusso di lavoro con test e documentazione
- Passate da liste di controllo e fogli di calcolo Excel a rapporti di prova professionali
- Archiviazione dati gratuita e illimitata
- Non è necessario investire in hardware IT per l'accesso al cloud self-hosted
- Funziona in un browser web, compatibile con PC, Mac, Linux, Android e iOS
- Non perdere mai i dati con backup continui
- Risparmiare tempo con una gestione efficiente dei progetti delle squadre in più siti

**Cloud AnyWARE ospitato su Microsoft Azure usato dal 95% delle aziende Fortune 500**

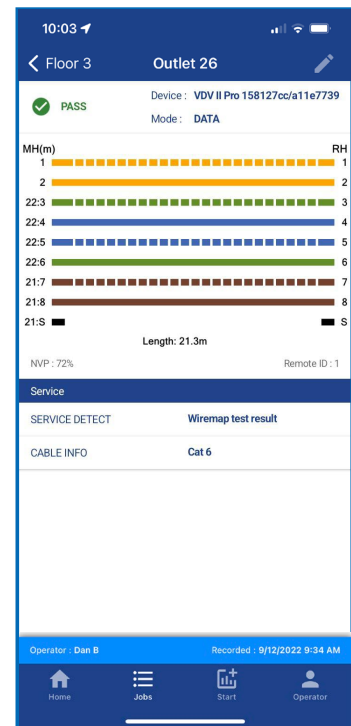
# AnyWARE App & Cloud



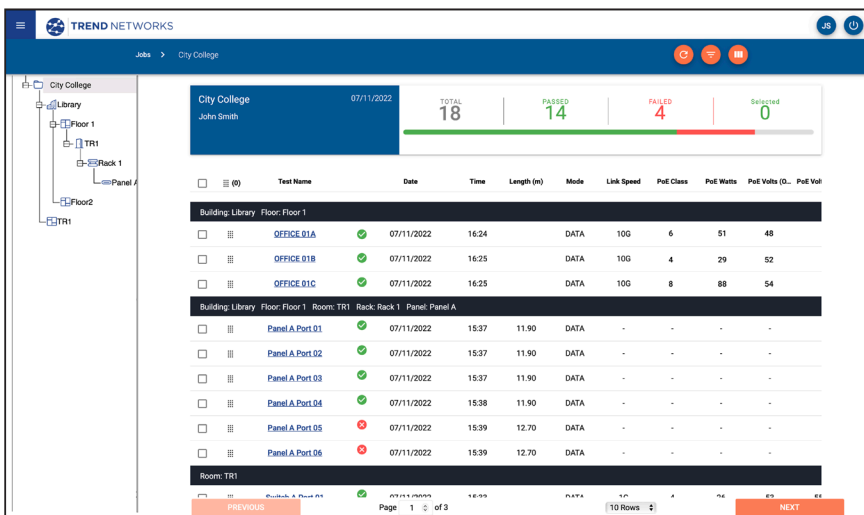
Organizzate i risultati dei test in un massimo di 500 cartelle di lavoro con una capacità totale di 25.000 test.



Allegare foto ai risultati dei test utilizzando l'app per una documentazione completa.



I risultati dettagliati dei test sono disponibili dopo il caricamento per la verifica e la risoluzione dei problemi.



Visualizzate e gestite i risultati dei test caricati con AnyWARE Cloud utilizzando qualsiasi browser web. Organizzate i risultati dei test utilizzando AnyWARE Explorer per trascinare facilmente i risultati tra le cartelle. Creare rapporti professionali in formato PDF con il logo aziendale e inviarli dal cloud direttamente ai clienti.

Nessuna chiavetta USB • Nessuna perdita di dati • Nessun software per PC • Nessun richiamo • Accedete ai vostri dati in qualsiasi momento.

## Supporto multimediale

Le porte RJ45, RJ11/RJ12 e coassiale per la verifica di cavi in rame a bassa tensione

## Test lunghezza TDR e risoluzione dei problemi

Localizza i guasti nei cavi senza affidarsi ad inutili congetture (modello Pro)

## Generatore di Tono

Capacità di identificare e tracciare i cavi con una sonda di tono induttiva (opzionale). (Analogico (tutti i modelli)/Digitale modello Pro)

## Rilevamento PoE

Rilevamento del servizio PoE con dati sulla tensione (modello Pro)

## Comparto di protezione dell'unità remota

Riduce la possibilità di perdere o danneggiare l'unità remota. Sono disponibili unità remote numerate

## Allegare foto ai risultati del test

Creare un rapporto di prova professionale completo di foto

## Velocità del collegamento Ethernet

Rilevamento della velocità Ethernet 10M/100M/1G/2.5G/5G/10G (modello Pro)



## Test UTP e STP

Supporto per tutti i cavi LAN più comuni (schema di cablaggio TIA 568A/B)

## Selezionabile 4-Coppie/2-Coppie

Test di cablaggio standard e industriale

## Ampio schermo retroilluminato

Risultati dei test immediati e facili da leggere (modello Pro & Plus)

## Rilevamento dei Servizi

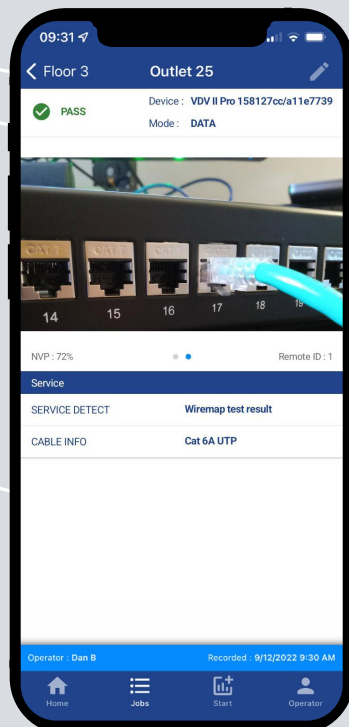
Identifica servizi telefonici analogici (PBX) e digitali (ISDN)

## Rilevamento Ethernet

Visualizza la velocità di rete fino a 10 Gb/s (modello Pro)

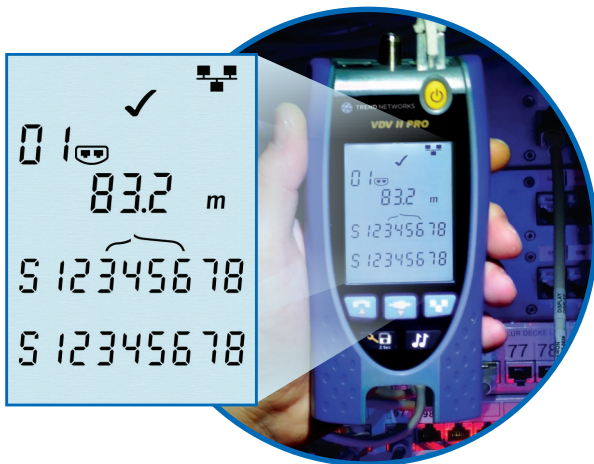
## Protezione da Tensione

Test del cavo disabilitato se rileva >2V

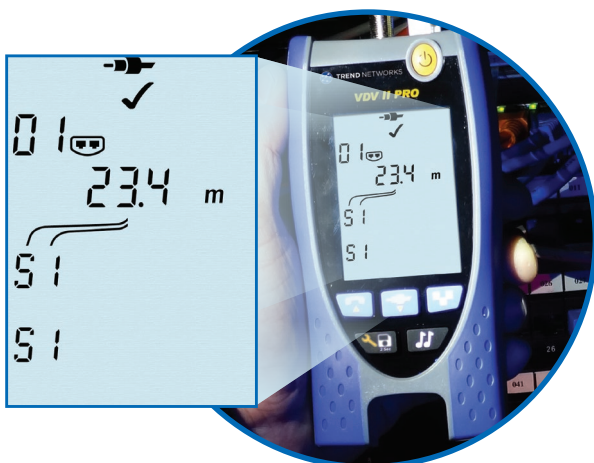


Richiede un dispositivo mobile che supporti Bluetooth Low Energy (BLE) 5.0 o superiore.

# Verifica e risoluzione dei problemi del cavo



Mapa del cablaggio con lunghezza



Verifica dei cavi coassiali



Rilevazione dei servizi

## Individuazione accurata dei guasti, che permette di risparmiare tempo e denaro

Il VDV II utilizza la riflettometria nel dominio del tempo (TDR) per misurare con precisione la lunghezza del cavo e indicare la distanza dal guasto. Questo sveltisce l'individuazione dei guasti e riduce al minimo le interruzioni del servizio e i potenziali danni agli impianti e arredi.

## Risultati istantanei

Con dettagli esaurienti sui guasti, come i circuiti aperti, i cortocircuiti, i fili incrociati e le coppie separate, VDV II identifica istantaneamente gli errori di cablaggio.

## Nessuna necessità di tester separati

I connettori integrati RJ11/RJ12 (voce), RJ45 (dati) e di tipo F (video) consentono una verifica più veloce della maggior parte di tipologie di cavi a bassa tensione, eliminando la necessità di tester separati.

## Convalida più veloce per i servizi voce e dati

VDV II determina rapidamente quale servizio multimediale è in funzione lungo il cavo, come ad es. Ethernet, ISDN, PBX e PoE, con conseguente diagnosi dei guasti più rapida.

## Determinare rapidamente la velocità della rete

Anche la risoluzione dei problemi delle reti Ethernet attive è facilitata con la rilevazione di rete integrata, che visualizza la velocità (10/100/1G/2.5G/5G/10G) e lo stato duplex (trasmissione bidirezionale simultanea/alternata) di una porta di rete.

## Protezione dalla tensione per il vostro tester

Il PoE Pro rileverà le alte tensioni ed emetterà un avviso visivo e sonoro per prevenire danni al tester.

## Tracciatura dei cavi per risparmiare tempo

Il generatore di toni analogico/digitale con toni multipli può essere usato con la maggior parte delle sonde di tracciatura dei cavi analogiche e digitali, il che è essenziale per trovare i cablaggi difettosi o con etichettatura errata.

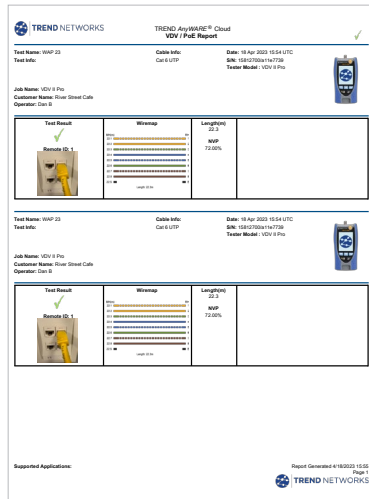
## Identificazione delle porte

La funzione di lampeggio delle porte identifica la porta di commutazione alla quale un cavo è connesso.

# VDV II

Il verificatore di cavi voce, dati e video per eccellenza





Più di un semplice mappatore di fili



## Informazioni per Ordinare

Gamma VDV II	
N° Parte	Contenuto del Kit
R158005	<b>VDV II</b> - Verificatore di Cavi per Voce, Dati e Video. Include 1 x tester, 1 x unità remota a doppia porta, 1 x unità remota coassiale, 1 x batteria alcalina, 1 x guida utente multilingue.
R158007	<b>VDV II Plus</b> - Verificatore di Cavi per Voce, Dati e Video. Include 1 x tester, 1 x unità remota a doppia porta, 1 x unità remota coassiale, 1 x batteria alcalina, 1 x guida utente multilingue, 2 x cavi da 390 mm RJ 45 a morsetto coccodrillo, 2 x cavi schermati da 150mm RJ45 a RJ45, 2 x cavi da 100 mm RJ-11/12 a RJ-11/12, 1 x cavo da 230 mm presa tipo-F a presa tipo-F, 1 x connettore a barilotto F-81, 1 x adattatore femmina BNC a presa tipo-F maschio, 1 x adattatore femmina BNC a presa tipo-F femmina, 1 x adattatore femmina RCA a presa tipo-F maschio, 1 x adattatore femmina RCA a presa tipo-F femmina, 1 x scheda di cablaggio tascabile, 1 x borsa da trasporto.
R158008	<b>VDV II Pro</b> - Verificatore di Cavi per Voce, Dati e Video. Include 1 tester, 1 unità remota a doppia porta, 1 unità remota coassiale, 1 batteria alcalina, 1 guida utente multilingue, 2 cavi da 390 mm RJ 45 a morsetto coccodrillo, 2 cavi schermati da 150mm RJ45 a RJ45, 2 cavi da 100 mm RJ-12 a RJ-12, 1 cavo da 230 mm presa tipo-F a presa tipo-F, 1 connettore a barilotto F-81, 1 adattatore femmina BNC a presa tipo-F maschio, 1 adattatore femmina BNC a presa tipo-F femmina, 1 adattatore femmina RCA a presa tipo-F maschio, 1 adattatore femmina RCA a presa tipo-F femmina, 1 scheda di cablaggio tascabile, 1 borsa da trasporto.

## Accessori Opzionali

N° Parte	Contenuto del Kit
158050	 Kit di 12 unità remote RJ-45* (#1 - #12) fper il test completo della mappa dei fili, l'individuazione dei guasti, la lunghezza e l'ID
158051	 Kit di 24 identificatori RJ45** (#1 - #24) solo per la lunghezza e l'ID
158053	 Kit di 12 unità remote coassiali* (#1 - #12) solo per la lunghezza e l'ID
R180001	 Sonda Amplificatore

## Specifiche di Base

Dimensioni (mm)	Peso	Lunghezza	Tipo di Batteria
160 x 76 x 36	0.26 kg	0.3-450m (solo Plus e Pro)	9V alcalina. Tipicamente 20 ore di uso continuo minimo (retroilluminazione spenta)

\* Le unità remote numerate separate permettono di testare più cavi

\*\* Gli identificatori multipli semplificano l'etichettazone dei cavi al pannello di permutazione

Per avere specifiche più dettagliate, visitate il nostro sito web.



TREND NETWORKS

TREND Networks House, 728 London Road, High Wycombe, Buckinghamshire, HP11 1HE, United Kingdom

Tel. +44 (0)1925 428 380 | Fax. +44 (0)1925 428 381

uksales@trend-networks.com

[www.trend-networks.com](http://www.trend-networks.com)

Apple e il logo Apple sono marchi di Apple Inc., registrati negli Stati Uniti e in altri paesi. App Store è un marchio di servizio di Apple Inc. Android è un marchio di Google Inc. Tutti i diritti riservati. TREND, TREND NETWORKS, Connected Dot Device e i loghi VDVII sono marchi o marchi registrati di TREND NETWORKS.



Specifiche soggette a modifiche senza preavviso. Salvo errori e omissioni

© TREND NETWORKS 2023

Pubblicazione no.: 158839. Rev 1.