

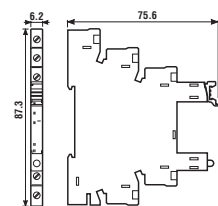
34



Omologazioni
(a seconda dei tipi):



Listed: combinazione
relè/zoccolo



Zoccolo con morsetti a bussola: montaggio su barra 35 mm (EN 50022)

Tensione nominale	Tipo di relè	Tipo di zoccolo
12 V AC/DC	34.51.7.012.xx10	93.01.0.024
24 V AC/DC	34.51.7.024.xx10	93.01.0.024
48 V AC/DC	34.51.7.048.xx10	93.01.0.060
60 V AC/DC	34.51.7.060.xx10	93.01.0.060
(110...125)V AC/DC	34.51.7.060.xx10 o 34.81.7.060.xxxx	93.01.0.125
(220...240)V AC/DC	34.51.7.060.xx10 o 34.81.7.060.xxxx	93.01.0.240
(110...125)V AC/DC*	34.51.7.060.xx10 o 34.81.7.060.xxxx	93.01.3.125*
(220...240)V AC*	34.51.7.060.xx10 o 34.81.7.060.xxxx	93.01.3.240*
6 V DC	34.51.7.005.xx10	93.01.7.024
12 V DC	34.51.7.012.xx10	93.01.7.024
24 V DC	34.51.7.024.xx10 o 34.81.7.024.xxxx	93.01.7.024
48 V DC	34.51.7.048.xx10	93.01.7.060
60 V DC	34.51.7.060.xx10 o 34.81.7.060.xxxx	93.01.7.060

Accessori

Pettine a 20 poli	093.20 (vedere pagina a lato)
Separatore plastico	093.01 (vedere pagina a lato)
Cartella tessere, 64 tessere	093.64 (vedere pagina a lato)

Caratteristiche generali

Valori nominali	6A - 250 V		
Isolamento	≥ 6 kV (1.2/50 µs) tra bobina e contatti		
Grado di protezione	IP 20		
Temperatura ambiente	(-40...+70)°C (U _N ≤ 60 V), (-40...+55)°C (U _N ≥ 60 V)		
Coppia di serraggio	Nm	0.5	
Lunghezza di spelatura del cavo	mm	10	
Capacità di connessione dei morsetti per zoccolo 93.01	filo rigido	filo flessibile	
	mm ²	1x2.5 / 2x1.5	1x2.5 / 2x1.5
	AWG	1x14 / 2x16	1x14 / 2x16

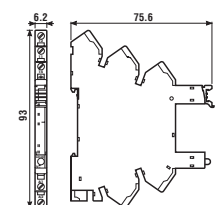
* Circuito di soppressione corrente residua.



Omologazioni
(a seconda dei tipi):



Listed: combinazione
relè/zoccolo



Zoccolo con morsetti a molla: montaggio su barra 35 mm (EN 50022)

Tensione nominale	Tipo di relè	Tipo di zoccolo
12 V AC/DC	34.51.7.012.xx10	93.51.0.024
24 V AC/DC	34.51.7.024.xx10	93.51.0.024
(110...125)V AC/DC	34.51.7.060.xx10 o 34.81.7.060.xxxx	93.51.0.125
(220...240)V AC/DC	34.51.7.060.xx10 o 34.81.7.060.xxxx	93.51.0.240
(110...125)V AC/DC*	34.51.7.060.xx10 o 34.81.7.060.xxxx	93.51.3.125*
(220...240)V AC*	34.51.7.060.xx10 o 34.81.7.060.xxxx	93.51.3.240*
12 V DC	34.51.7.012.xx10	93.51.7.024
24 V DC	34.51.7.024.xx10 o 34.81.7.024.xxxx	93.51.7.024
60 V DC	34.51.7.060.xx10 o 34.81.7.060.xxxx	93.51.7.060

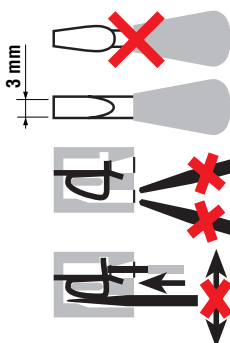
Accessori

Pettine a 20 poli	093.20 (vedere pagina a lato)
Separatore plastico	093.01 (vedere pagina a lato)
Cartella tessere, 64 tessere	093.64 (vedere pagina a lato)

Caratteristiche generali

Valori nominali	6A - 250 V		
Isolamento	≥ 6 kV (1.2/50 µs) tra bobina e contatti		
Grado di protezione	IP 20		
Temperatura ambiente	(-40...+70)°C (U _N ≤ 60 V), (-40...+55)°C (U _N ≥ 60 V)		
Lunghezza di spelatura del cavo	mm	10	
Capacità di connessione dei morsetti per zoccolo 93.51	filo rigido	filo flessibile	
	mm ²	1x2.5	1x2.5
	AWG	1x14	1x14

* Circuito di soppressione corrente residua.





93.11

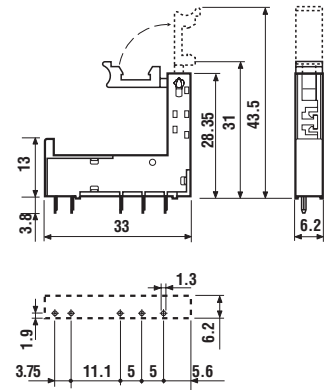
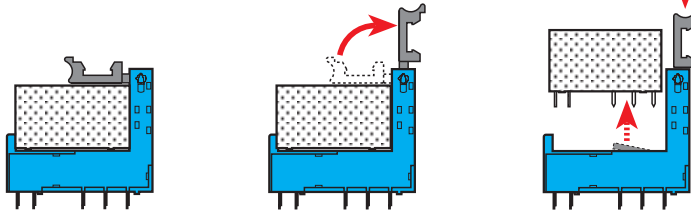
Omologazioni
(a seconda dei tipi):



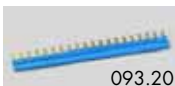
Zoccolo per circuito stampato con ponticello di ritenuta e sgancio	93.11 (blu)
Tipo di relè	34.51, 34.81
Caratteristiche generali	
Valori nominali	6 A - 250 V
Isolamento	≥ 6 kV (1.2/50 μs) tra bobina e contatti
Grado di protezione	IP 20
Temperatura ambiente	°C -40...+70

34

Uso del ponticello di ritenuta e sgancio:



Vista lato rame

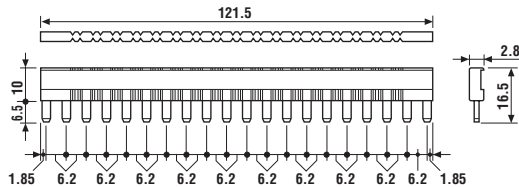


093.20

Omologazioni
(a seconda dei tipi):



Pettine a 20 poli per zoccoli 93.01 e 93.51	093.20
Valori nominali	36 A - 250 V



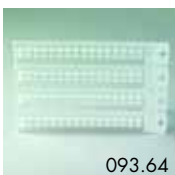
093.01

Separatore plastico per zoccoli 93.01 e 93.51	093.01
--	---------------

2 mm di spessore, è utilizzato all'inizio e alla fine di un gruppo interfaccia.

Può essere utilizzato come separatore ottico, ma deve essere usato per:

- separare gruppi di interfaccia PLC con differenti tensioni di alimentazione secondo VDE 0106-101
- proteggere pettini tagliati con numero di poli inferiore a 20.



093.64

Cartella tessere, plastica, (64 tessere), 6x10 mm	093.64
per zoccolo 93.01 e 93.51	