

Acoplamientos Rápidos • con compensación angular y radial

25100.0410



Descripción del Producto

Acoplamientos rápidos ajustables, sin juego axial, con compensación angular y radial. Aprovechados para muchas aplicaciones como por ejemplo en movimientos no lineales. Ejecución compacta y sólida, sin piezas sueltas.

Material

- Base**
- Acero termotratado, templado, fosfatado
- Asiento**
- Acero termotratado, templado, fosfatado
- Parte de acoplamiento**
- Acero termotratado, nitrurado, negro
- Tuerca**
- Acero termotratado, fosfatado
- Contratuerca**
- Acero, negro (ISO 4035/8675)
- Muelle**
- Acero inoxidable

Montaje

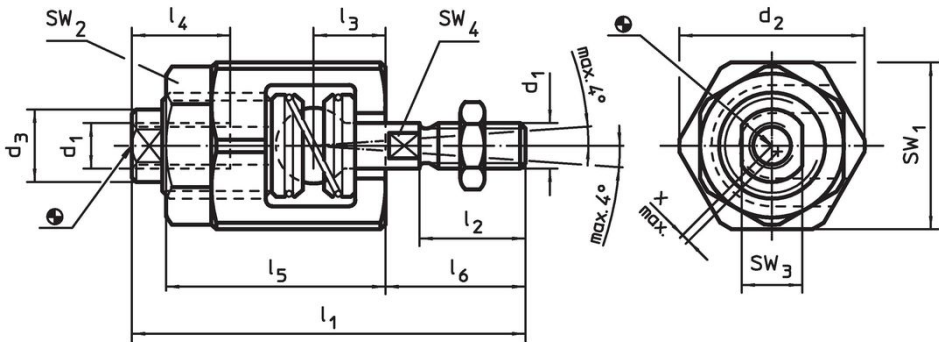
Montaje-desmontaje mediante una tuerca en T; no es necesario un reajuste manual. Los acoplamientos rápidos pueden montarse en los cilindros neumáticos e hidráulicos más comunes por medio de la rosca de unión.

Más información


Notas

Los acoplamientos rápidos no transmiten ninguna fuerza.

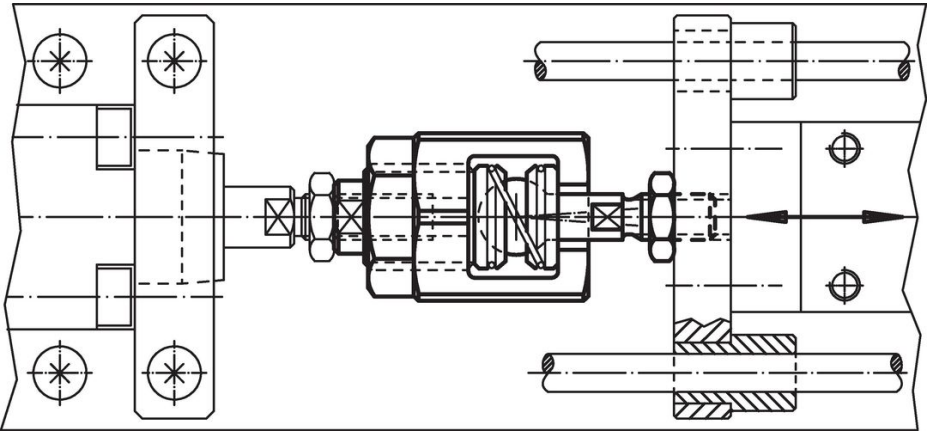
Dibujo



Información para el pedido

Dimensiones									SW				Compensación radial máxima x máx. [mm]	Carga máxima de tensión y compresión máx. [kN]	 [g]	Referencia
d <sub>1</sub>	d <sub>2</sub>	d <sub>3</sub>	l <sub>1</sub>	l <sub>2</sub>	l <sub>3</sub>	l <sub>4</sub> mín.	l <sub>5</sub>	l <sub>6</sub>	SW <sub>1</sub>	SW <sub>2</sub>	SW <sub>3</sub>	SW <sub>4</sub>				
[mm]									[mm]							
M10	44	21	81	22	16	24	43	30,5	41	36	18	12	0,7	6,5	396	25100.0410

Ejemplo de aplicación



## Cumplimiento

### Cumple con RoHS

Contiene plomo - cumple con las excepciones 6a / 6b / 6c.

### Contiene sustancias SVHC > 0,1% p / p

Contiene plomo - Lista SVHC [REACH] desde 11.07.2024.

### Contiene sustancias de la Proposición 65



El plomo puede causar cáncer y daño reproductivo debido a la exposición  
<https://www.P65Warnings.ca.gov/>

### Libre de Materiales Conflictivos

Este producto no contiene ninguna sustancia designada como "minerales en conflicto" como tantalio, estaño, oro o tungsteno de la República Democrática del Congo o países adyacentes.