

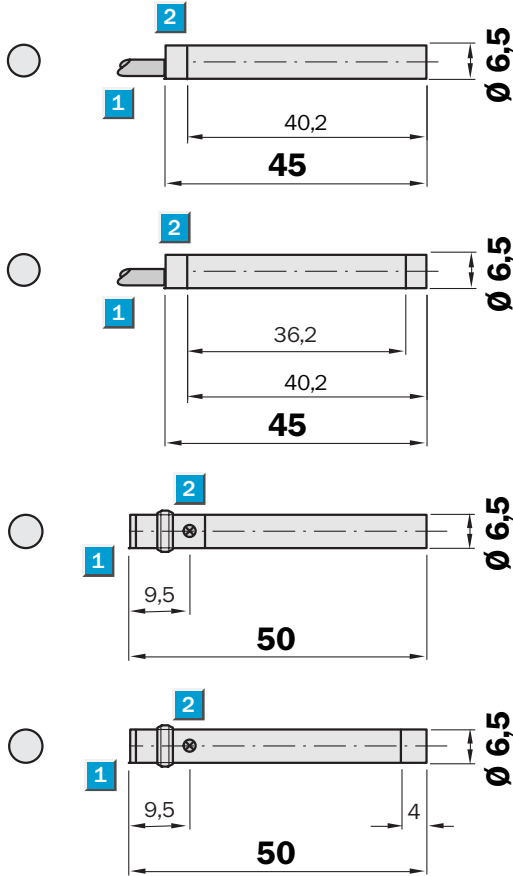
**Schaltabstand**  
2 / 4 mm

Induktiver Sensor

- Erhöhter Schaltabstand
- Hohe Schaltfrequenz
- Kurzschlusschutz (getaktet)
- Stabiles Edelstahlgehäuse
- Schutzart IP 67



## Maßbild



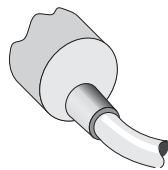
- 1 Anschluss  
2 Anzeige-LED



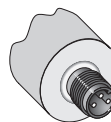
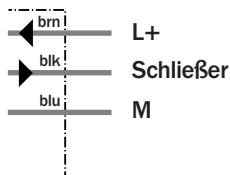
## Anschlussart

IH06-02BNS-VW1  
IH06-02BPS-VW1  
IH06-04NNS-VW1  
IH06-04NPS-VW1

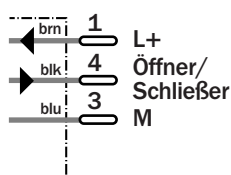
IH06-02BNS-VT1  
IH06-02BPO-VT1  
IH06-02BPS-VT1  
IH06-04NPS-VT1



3 x 0,14 mm<sup>2</sup>



M8, 3-polig



## Siehe Kapitel Zubehör

Befestigungstechnik  
Steckverbindung, M8, 3-polig

Technische Daten		IH06-	02BNS -VW1	02BPS -VW1	02BNS -VT1	02BPO -VT1	02BPS -VT1	04NNS -VW1	04NPS -VW1	04NPS -VT1		
<b>Schaltabstand <math>S_n</math></b>	2 mm											
	4 mm											
<b>Elektrische Ausführung</b>	DC 3-Leiter											
<b>Versorgungsspannung <math>U_v</math></b>	DC 10 ... 30 V											
Restwelligkeit $U_{SS}$	$\leq 10 \%$ <sup>1)</sup>											
Spannungsabfall $U_d$	$\leq 1,2 V$ <sup>2)</sup>											
Stromaufnahme	$\leq 20 mA$ <sup>3)</sup>											
<b>Dauerstrom <math>I_a</math></b>	$\leq 200 mA$											
Bereitschaftsverzögerung $t_v$	$\leq 100 ms$											
Hysterese H, von $s_r$	2 ... 15 %											
Reproduzierbarkeit R	$\leq 5 \%$ ( $U_b$ und $T_a$ konstant) <sup>4)</sup>											
Temperaturdrift, von $s_r$	$\pm 10 \%$											
EMV	Nach EN 60947-5-2											
<b>Schaltausgang</b>	NPN											
	PNP											
<b>Ausgangsfunktion</b>	Schließerfunktion											
	Öffnerfunktion											
<b>Einbauart</b>	Bündig <sup>5)</sup>											
	Nicht bündig											
<b>Anschlussart</b>	Leitung, PVC, 2 m											
	Steckverbindung, M8, 3-polig											
<b>Schutzart</b>	IP 67 <sup>6)</sup>											
Schaltfolge max.	3.000 Hz											
	1.800 Hz											
Hülsendurchmesser	6,5 mm											
<b>Kurzschlusschutz</b>	✓ <sup>7)</sup>											
<b>Verpolungsschutz</b>	✓											
<b>Einschaltimpulsunterdrückung</b>	✓											
Schock-/Schwingbeanspruchung	30 g, 11 ms/10 ... 55 Hz, 1 mm											
Umgebungstemperatur $T_a$	-25 °C ... +70 °C											
<b>Gehäusewerkstoff</b>	Edelstahl, Kunststoff											

<sup>1)</sup> von  $U_b$   
<sup>2)</sup> bei  $I_a$  max

<sup>3)</sup> unbetätigt  
<sup>4)</sup> von  $s_r$

<sup>5)</sup> siehe Einbauhinweise  
<sup>6)</sup> nach EN 60529

<sup>7)</sup> (getaktet)

#### Bestell-Informationen

Typ	Bestell-Nr.
IH06-02BNS-VW1	7 900 178
IH06-02BPS-VW1	7 900 177
IH06-02BNS-VT1	7 900 180
IH06-02BPO-VT1	1 016 857
IH06-02BPS-VT1	7 900 179
IH06-04NNS-VW1	7 900 182
IH06-04NPS-VW1	7 900 181
IH06-04NPS-VT1	7 900 183