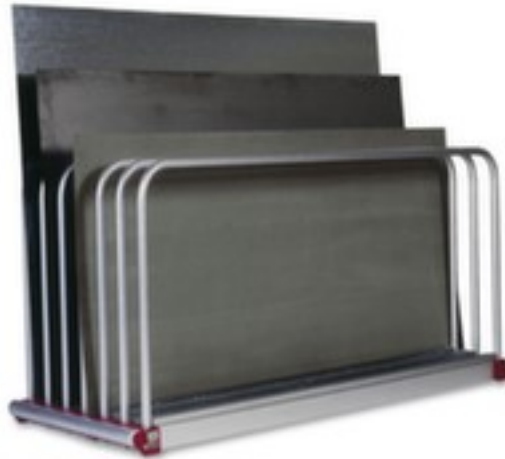


## Plattenregal

Höhe x Breite x Tiefe 1000 x 2030 x 560 mm, Fachlast 1000 kg, Teilungsabstand 45 mm, mit 6 Fächern, Ständer mit schlag- und kratzfester Pulverbeschichtung



Artikelnummer: 330741

## Tafel-Regal

Plattenregal

- Höhe x Breite x Tiefe 1000 x 2030 x 560 mm
- Fachlast 1000 kg
- Teilungsabstand 45 mm
- mit 6 Fächern
- für Formate von 2000x1000 - 3000x1500 mm
- Einlagerung über Leichtlaufrolle an der Bodenstrinseite
- Ständer mit schlag- und kratzfester Pulverbeschichtung

## Technische Details

Möbeltyp	Regal	Bügel Anzahl	7 Stück
Regaltyp	Plattenregal	für Formate von - bis	2000x1000 - 3000x1500 mm
Höhe	1000 mm	Fachlast	1000 kg
Breite	2030 mm	Oberfläche Ständer	pulverbeschichtet
Tiefe	560 mm	Geeignet für Blechstärken bis	4 mm
Einlagerung	Leichtlaufrolle Bodenstrinseite	Werkstoffe mit spez. Gewicht bis	9 kg/dm <sup>3</sup>
Fächer	6 Stück	Gewicht	115 kg
Teilungsabstand	45 mm		

## Zubehör

531613



Rampe für Plattenregal, Länge 560 mm, Aus Stahl feuerverzinkt

## Dazu passt auch ...

504734



Werkstatt-Hocker, Sitz Höhe 420 - 545 mm, Sitz aus PU-Schaum in schwarz, Tellerfuß mit Ablagekästen für Werkzeuge und Kleinteile für festen Stand, Gestell aus Kunststoff in schwarz, Gestell mit Rollen

528761



Fahrbare Werkbank, Höhe x Breite x Tiefe 915 x 1090 x 600 mm, Tischplatte aus Multiplex, Traglast 400 kg, 4-Fußgestell, Ausstattung: 1 Schrank, 2 Ablageböden, Gestell mit schlag- und kratzfester Pulverbeschichtung in lichtgrau, Front mit schlag- und kratzfester Pulverbeschichtung

530774



Arbeitsbock, Aus Stahl, Traglast 200 kg, Höhe x Breite 600 - 1000 x 970 mm, Auflagefläche rutschhemmend und materialschonend, Breite x Tiefe 970 x 115 mm, platzsparend zusammenklappbar

891181



Saugheber, horizontale Traglast 30 kg, 1 Saugschale(n) mit Ø 120 mm, Körper aus Aluminium, Lieferumfang 2er Set im Koffer