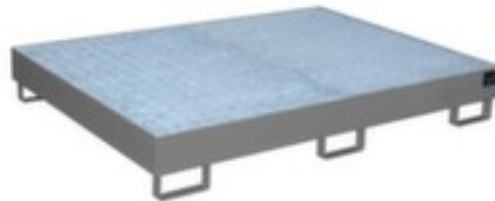


Regal-Auffangwanne

Auffangvolumen 240 l, mit Gitterrost aus Stahl mit korrosionsschützender Zinkbeschichtung, aus Stahl mit Lackierung in RAL7005 Mausgrau



Artikelnummer: 139940

Regalwanne

Regal-Auffangwanne

- zur Lagerung unter Dach
- Geeignet für wassergefährdende und brennbare Stoffe
- Auffangvolumen 240 l
- mit Gitterrost aus Stahl mit korrosionsschützender Zinkbeschichtung
- aus Stahl mit Lackierung in RAL7005 Mausgrau
- Einfahrtaschen, Unterfahrhöhe 100 mm für den Staplertransport
- Bauweise der Wanne behördlich zugelassen








Technische Details

Gefahrstoff-Lagertyp	Auffangwanne	Auffangwanne Ausstattung	Gitterrost
Auffangwannentyp	Regal-Auffangwanne	Material Gitterrost	Stahl
Lagerort	unter Dach	Oberfläche Gitterrost	verzinkt
Auffangvolumen	240 l	Unterbau	Einfahrtaschen
Gefahrstoffeignung	wassergefährdende und brennbare Stoffe	unterfahrbar	ja
Bauweise (Zulassung)	Bauweise der Wanne	Unterfahrhöhe	100 mm

	behördlich zugelassen	
Breite	1750 mm	stapelbar nein
Tiefe	1300 mm	fahrbar nein
Material	Stahl	Farbe Ausführung mausgrau // RAL7005
Oberfläche	lackiert	Gewicht 134 kg
Farbe	mausgrau // RAL7005	

Dazu passt auch ...

200237		Augenspülstation, Set bestehend aus: 1 x 500 ml Kochsalzlösung und 1 x 200 ml pH-Neutrallösung, Spiegel
221341		Chemikalienschutzhandschuh, aus PVC in braun, gefüttert, Größe 10, Länge 40 mm
504444		Notfalltasche mit Microfaser-Sorbents, Set 17-teilig, Aufnahmekapazität 35 l pro Set, Tasche Höhe x Breite x Tiefe 500 x 500 x 220 mm
510925		Palettenhubwagen, Traglast 2500 kg, Gabel Länge x Breite 1150 x 160 mm, Lenkräder mit Vollgummi-Bereifung, Breite x Ø 50 x 200 mm, Gabelrollen Tandem mit Nylon-Bereifung, Breite x Ø 77 x 82 mm
525760		Gefahrensymbol, Symbol/Text: wassergefährdend, Aufkleber, aus Folie, Höhe x Breite 50 x 50 mm