

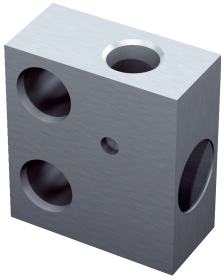
LL3-TA07

LL3

LICHTLEITER

SICK
Sensor Intelligence.

Bestellinformationen



Typ	Artikelnr.
LL3-TA07	5338642

Weitere Geräteausführungen und Zubehör → www.sick.com/LL3

Technische Daten im Detail

Merkmale

Gerätetyp	Vorsatzlinse für Lichtleiter-Einwegsystem
Detektionsprinzip	Einwegsystem
Für Lichtleiter	LL3-TN01, LL3-TN011300
Material, Hülse	Edelstahl
Gewindegröße	M2,6
Umgebungstemperatur Betrieb	-30 °C ... +300 °C
Abstrahlwinkel	9°
Material Linse	Glas
Lieferumfang	2 Stück
Besondere Merkmale	90°-Umlenkung, Vakuumfestigkeit, Temperaturbeständigkeit

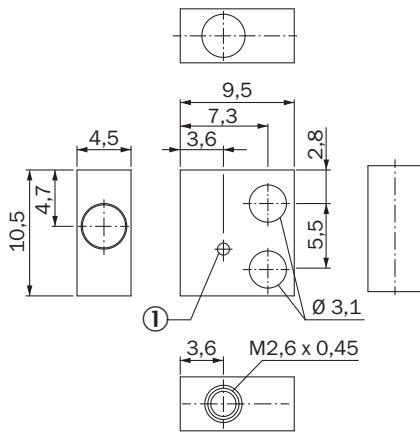
Mechanik/Elektrik

Werkstoff, Optik	Glas
Umgebungstemperatur Betrieb	-30 °C ... +300 °C

Klassifikationen

ECl@ss 5.0	27270905
ECl@ss 5.1.4	27270905
ECl@ss 6.0	27270905
ECl@ss 6.2	27270905
ECl@ss 7.0	27270905
ECl@ss 8.0	27270905
ECl@ss 8.1	27270905
ECl@ss 9.0	27270905
ETIM 5.0	EC002651
ETIM 6.0	EC002651
UNSPSC 16.0901	39121528

Maßzeichnung (Maße in mm)



① Luftdurchlassöffnung mit 1,0 mm Durchmesser

SICK AUF EINEN BLICK

SICK ist einer der führenden Hersteller von intelligenten Sensoren und Sensorlösungen für industrielle Anwendungen. Ein einzigartiges Produkt- und Dienstleistungsspektrum schafft die perfekte Basis für sicheres und effizientes Steuern von Prozessen, für den Schutz von Menschen vor Unfällen und für die Vermeidung von Umweltschäden.

Wir verfügen über umfassende Erfahrung in vielfältigen Branchen und kennen ihre Prozesse und Anforderungen. So können wir mit intelligenten Sensoren genau das liefern, was unsere Kunden brauchen. In Applikationszentren in Europa, Asien und Nordamerika werden Systemlösungen kundenspezifisch getestet und optimiert. Das alles macht uns zu einem zuverlässigen Lieferanten und Entwicklungspartner.

Umfassende Dienstleistungen runden unser Angebot ab: SICK LifeTime Services unterstützen während des gesamten Maschinenlebenszyklus und sorgen für Sicherheit und Produktivität.

Das ist für uns „Sensor Intelligence.“

WELTWEIT IN IHRER NÄHE:

Ansprechpartner und weitere Standorte → www.sick.com