

Anelli di serraggio divisi

Descrizione articolo/immagini prodotto



Descrizione

Materiale:

Acciaio.
Acciaio inox 1.4305.
Acciaio inox 1.4404.
Alluminio.

Versione:

Acciaio brunito, vite in acciaio 12.9.
Acciaio inox 1.4305 non trattato, vite in acciaio inox A2-70.
Acciaio inox 1.4404 non trattato, vite in acciaio inox A4-70.
Alluminio non trattato, vite in acciaio inox A2-70.

Nota:

Gli anelli di serraggio divisi circondano l'albero con una distribuzione uniforme delle forze di serraggio. Ciò comporta un accoppiamento preciso e forze di tenuta molto elevate senza danneggiare l'albero.

La tolleranza dell'albero non deve superare h11.

Grazie all'esecuzione scomponibile è possibile un montaggio semplice e rapido senza smontare i pezzi vicini.

Gli anelli di serraggio in acciaio inox A4 sono caratterizzati da un piccolo punto di centraggio sul diametro esterno.

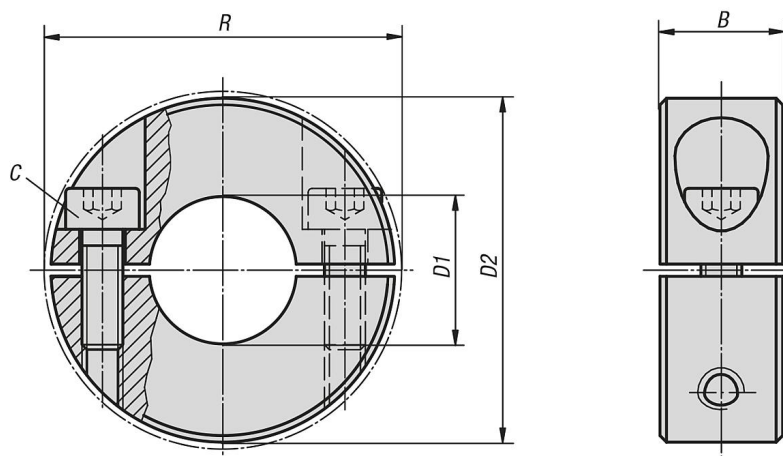
Range di temperatura:

-40 °C - +175 °C.

Su richiesta:

Altre dimensioni.

Disegni



Sintesi articoli

Anelli di serraggio divisi

Sintesi articoli

Anelli di serraggio divisi

| N. ordine | Materiale corpo base | B | C (DIN 912) | D1 | D2 | R |
|-------------|-------------------------|----|----------------|----|----|------|
| K0612.00401 | acciaio | 9 | M3x8 | 4 | 16 | 20,7 |
| K0612.00501 | acciaio | 9 | M3x8 | 5 | 16 | 20,7 |
| K0612.00601 | acciaio | 9 | M3x8 | 6 | 16 | 20,7 |
| K0612.00801 | acciaio | 9 | M3x8 | 8 | 18 | 22,4 |
| K0612.01001 | acciaio | 9 | M3x10 | 10 | 24 | 26 |
| K0612.01201 | acciaio | 11 | M4x12 | 12 | 28 | 31,8 |
| K0612.01501 | acciaio | 13 | M5x16 | 15 | 34 | 39,4 |
| K0612.01601 | acciaio | 13 | M5x16 | 16 | 34 | 39,4 |
| K0612.01801 | acciaio | 13 | M5x16 | 18 | 36 | 41,1 |
| K0612.02001 | acciaio | 15 | M6x18 | 20 | 40 | 46,4 |
| K0612.02201 | acciaio | 15 | M6x18 | 22 | 42 | 48,1 |
| K0612.02501 | acciaio | 15 | M6x18 | 25 | 45 | 50,8 |
| K0612.02801 | acciaio | 15 | M6x18 | 28 | 48 | 53,7 |
| K0612.03001 | acciaio | 15 | M6x18 | 30 | 54 | 58,6 |
| K0612.04001 | acciaio | 15 | M6x18 | 40 | 60 | 65 |
| K0612.05001 | acciaio | 19 | M8x25 | 50 | 78 | 87 |
| K0612.00402 | acciaio inox | 9 | M3x8 | 4 | 16 | 20,7 |
| K0612.00502 | acciaio inox | 9 | M3x8 | 5 | 16 | 20,7 |
| K0612.00602 | acciaio inox | 9 | M3x8 | 6 | 16 | 20,7 |
| K0612.00802 | acciaio inox | 9 | M3x8 | 8 | 18 | 22,4 |
| K0612.01002 | acciaio inox | 9 | M3x10 | 10 | 24 | 26 |
| K0612.01202 | acciaio inox | 11 | M4x12 | 12 | 28 | 31,8 |
| K0612.01502 | acciaio inox | 13 | M5x16 | 15 | 34 | 39,4 |
| K0612.01602 | acciaio inox | 13 | M5x16 | 16 | 34 | 39,4 |
| K0612.01802 | acciaio inox | 13 | M5x16 | 18 | 36 | 41,1 |
| K0612.02002 | acciaio inox | 15 | M6x18 | 20 | 40 | 46,4 |
| K0612.02202 | acciaio inox | 15 | M6x18 | 22 | 42 | 48,1 |
| K0612.02502 | acciaio inox | 15 | M6x18 | 25 | 45 | 50,8 |
| K0612.02802 | acciaio inox | 15 | M6x18 | 28 | 48 | 53,7 |
| K0612.03002 | acciaio inox | 15 | M6x18 | 30 | 54 | 58,6 |
| K0612.04002 | acciaio inox | 15 | M6x18 | 40 | 60 | 65 |
| K0612.05002 | acciaio inox | 19 | M8x25 | 50 | 78 | 87 |
| K0612.00404 | acciaio inox A4 | 9 | M3x8 | 4 | 16 | 20,7 |
| K0612.00504 | acciaio inox A4 | 9 | M3x8 | 5 | 16 | 20,7 |
| K0612.00604 | acciaio inox A4 | 9 | M3x8 | 6 | 16 | 20,7 |
| K0612.00804 | acciaio inox A4 | 9 | M3x8 | 8 | 18 | 22,4 |
| K0612.01004 | acciaio inox A4 | 9 | M3x10 | 10 | 24 | 26 |
| K0612.01204 | acciaio inox A4 | 11 | M4x12 | 12 | 28 | 31,8 |
| K0612.01504 | acciaio inox A4 | 13 | M5x16 | 15 | 34 | 39,4 |
| K0612.01604 | acciaio inox A4 | 13 | M5x16 | 16 | 34 | 39,4 |
| K0612.01804 | acciaio inox A4 | 13 | M5x16 | 18 | 36 | 41,1 |
| K0612.02004 | acciaio inox A4 | 15 | M6x18 | 20 | 40 | 46,4 |
| K0612.02204 | acciaio inox A4 | 15 | M6x18 | 22 | 42 | 48,1 |
| K0612.02504 | acciaio inox A4 | 15 | M6x18 | 25 | 45 | 50,8 |
| K0612.02804 | acciaio inox A4 | 15 | M6x18 | 28 | 48 | 53,7 |
| K0612.03004 | acciaio inox A4 | 15 | M6x18 | 30 | 54 | 58,6 |
| K0612.04004 | acciaio inox A4 | 15 | M6x18 | 40 | 60 | 65 |
| K0612.05004 | acciaio inox A4 | 19 | M8x25 | 50 | 78 | 87 |
| K0612.00403 | alluminio | 9 | M3x8 | 4 | 16 | 20,7 |
| K0612.00503 | alluminio | 9 | M3x8 | 5 | 16 | 20,7 |
| K0612.00603 | alluminio | 9 | M3x8 | 6 | 16 | 20,7 |
| K0612.00803 | alluminio | 9 | M3x8 | 8 | 18 | 22,4 |
| K0612.01003 | alluminio | 9 | M3x10 | 10 | 24 | 26 |
| K0612.01203 | alluminio | 11 | M4x12 | 12 | 28 | 31,8 |
| K0612.01503 | alluminio | 13 | M5x16 | 15 | 34 | 39,4 |
| K0612.01603 | alluminio | 13 | M5x16 | 16 | 34 | 39,4 |
| K0612.01803 | alluminio | 13 | M5x16 | 18 | 36 | 41,1 |
| K0612.02003 | alluminio | 15 | M6x18 | 20 | 40 | 46,4 |
| K0612.02203 | alluminio | 15 | M6x18 | 22 | 42 | 48,1 |
| K0612.02503 | alluminio | 15 | M6x18 | 25 | 45 | 50,8 |

Anelli di serraggio divisi

Sintesi articoli

| N. ordine | Materiale corpo base | B | C (DIN 912) | D1 | D2 | R |
|-------------|-------------------------|----|----------------|----|----|------|
| K0612.02803 | alluminio | 15 | M6x18 | 28 | 48 | 53,7 |
| K0612.03003 | alluminio | 15 | M6x18 | 30 | 54 | 58,6 |
| K0612.04003 | alluminio | 15 | M6x18 | 40 | 60 | 65 |
| K0612.05003 | alluminio | 19 | M8x25 | 50 | 78 | 87 |