

Przewodzący wąż poliuretanowy, ciężki

Zastosowania

- elastyczny wąż do przesyłu cieknych proszków, materiałów stałych, granulatów i do gazów
- odkurzacze przemysłowe, odkurzacze
- strefy zagrożone wybuchem
- kopalnie, budowa tuneli, wentylacja, wydobywanie gazu metanowego
- węże przesyłowe do surowców w postaci proszków, granulatów, piasku, kwarcu, żwiru, stłuczki szklanej oraz wiórow

Właściwości

- ciężkie wykonanie
- bardzo odporny na ścieranie
- podwyższona wytrzymałość na ciśnienie i podciśnienie

- dobra odporność na oleje, benzynę oraz chemikalia
- bardzo elastyczny przy niskich temperaturach
- ścianki permanentnie antystatyczne: rezystancja skrośna i powierzchniowa $<10^3 \Omega$
- zgodny z ATEX 2014/34/EU (1999/92/EC) i niemiecką normą TRGS 727: transport pneumatyczny palnych pyłów i materiałów sypkich (strefa 20, 21, 22 wewnątrz), odpylanie palnych pyłów (strefa 22 wewnątrz), przesył cieczy palnych (strefa 0, 1, 2 wewnątrz), przesył niepalnych cieczy, do zastosowania w strefie 1 i 2 (gazy), do zastosowania w strefie 0 (gazy)
- zgodny z DIN 26057 Typ 3
- dostosowany do przepisów dyrektywy RoHS

Zakres temperatur

- -40°C do 90°C

Konstrukcja, materiał

AIRDUC® wąż profilowy

1. drut ze stali sprężynowej zatopiony na stałe w ściance
2. ścianka: poliuretan estrowy premium (Pre-PUR®) przewodzący prąd elektryczny
3. grubość ścianki ok. 1,4 - 1,5 mm

warianty dostaw

- inne wymiary i długości dostępne na zamówienie
- czarny (standard)
- nadruk według specyfikacji klienta

Ø wewnętrzna in / mm	Ø-zewn. mm	Nadciśnienie DIN 26057 (50% wydłużenia) bar	Podciśnienie DIN 26057 (ustawiony osiowo) bar	promień gięcia mm	Waga kg/m	długości składowania m	Nr zam.
1 / 25	32	2,930 (4,74)	0,950 (1,00)	20	0,280	10 15	355-0025-1003
- / 30	40	2,470 (3,99)	0,650 (1,00)	25	0,470	10 15	355-0030-1003
1,25 / 32	42	2,325 (3,75)	0,610 (1,00)	26	0,470	10 15	355-0032-1003
1,5 / 38	48	1,975 (3,19)	0,515 (1,00)	29	0,550	10 15	355-0038-1003
- / 40	50	1,880 (3,03)	0,490 (1,00)	30	0,570	10 15	355-0040-1003
2 / 50-51	60	1,515 (2,45)	0,390 (1,00)	35	0,710	10 15 20	355-0050-1003
- / 55	65	1,385 (2,23)	0,355 (1,00)	38	0,770	10 15	355-0055-1003
2,36 / 60	70	1,270 (2,05)	0,325 (1,00)	40	0,830	10 15 20	355-0060-1003
2,5 / 63-65	75	1,175 (1,90)	0,300 (1,00)	43	0,890	10 15	355-0065-1003
- / 70	81	1,515 (2,45)	0,250 (1,00)	62	1,010	10 15	355-0070-1003
3 / 75-76	86	1,420 (2,29)	0,235 (1,00)	66	1,070	10 15	355-0075-1003
- / 80	91	1,335 (2,15)	0,220 (1,00)	69	1,140	10 15	355-0080-1003
3,5 / 89-90	101	1,190 (1,92)	0,195 (1,00)	76	1,270	10 15	355-0090-1003
4 / 100	111	1,075 (1,73)	0,175 (0,94)	83	1,410	10 15	355-0100-1003
- / 110	121	0,980 (1,58)	0,160 (0,77)	90	1,540	10 15	355-0110-1003
4,5 / 114-115	126	0,935 (1,51)	0,155 (0,70)	94	1,610	10 15	355-0115-1003
5 / 125-127	136	0,865 (1,39)	0,140 (0,59)	101	1,740	10 15	355-0125-1003
6 / 150-152	161	0,720 (1,16)	0,130 (0,55)	118	2,290	10 15	355-0150-1003
8 / 200	212	0,505 (0,81)	0,085 (0,38)	155	2,850	10	355-0200-1003
- / 300	313	0,340 (0,54)	0,075 (0,27)	226	4,320	10	355-0300-1003
- / 315	328	0,320 (0,52)	0,070 (0,25)	237	4,640	10	355-0315-1003

Nad i podciśnienie są zalecanymi eksploatacyjnymi wartościami granicznymi, na specjalne zamówienie produkty mogą być poddawane wyższym obciążeniom. Promień gięcia mierzony na wewnętrznej stronie gięcia węża. Zastrzega się prawo do dokonywania zmian technicznych. Wszystkie wartości pomierzono w temperaturze 20 °C i są one wartościami przybliżonymi. Dalsze dane techniczne są dostępne na stronie www.norres.com/pl/technika/

Nad i podciśnienie są zalecanymi eksploatacyjnymi wartościami granicznymi, na specjalne zamówienie produkty mogą być poddawane wyższym obciążeniom. Promień gięcia mierzony na wewnętrznej stronie gięcia węża. Dalsze dane techniczne są dostępne na stronie www.norres.com. Zastrzega się prawo do dokonywania zmian technicznych. Wszystkie wartości pomierzono w temperaturze 20 °C i są one wartościami przybliżonymi.



Dodatki



CLAMP 212



CLAMP 216



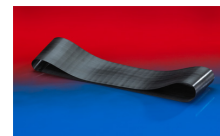
CLAMP 212 EC



CLAMP 217



CLAMP 213



CONNECT 228



CONNECT SAFETY
CLAMP ASSEMBLY 231



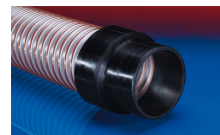
CONNECT PRESS
ASSEMBLY 232



CONNECT MOULD
ASSEMBLY 233



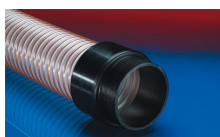
CONNECT THREAD
FITTING 234



CONNECT 240 + 241



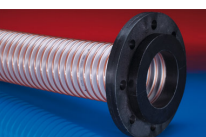
CONNECT 240 EC



CONNECT 242



CONNECT 243



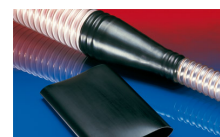
CONNECT 244



CONNECT 245



CONNECT 246



CONNECT 223



CONNECT 270-271

Nad i podciśnienie są zalecanymi eksploatacyjnymi wartościami granicznymi, na specjalne zamówienie produkty mogą być poddawane wyższym obciążeniom. Promień gięcia mierzony na wewnętrznej stronie gięcia węża. Dalsze dane techniczne są dostępne na stronie www.norres.com. Zastrzega się prawo do dokonywania zmian technicznych. Wszystkie wartości pomierzono w temperaturze 20 °C i są one wartościami przybliżonymi.