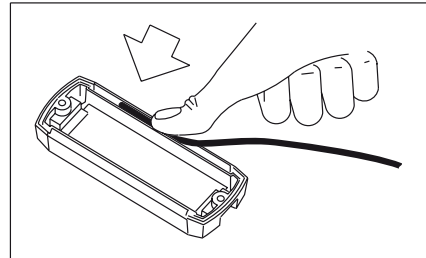


# Accessories Accessoires

## ■ EPDM gasket Joint néoprène EPDM

- Neoprene gasket profile. Resistant to acids, gasoline and suitable for outdoor applications.
- Joint de caoutchouc EPDM. Résistant aux acides, à l'essence et aux intempéries.

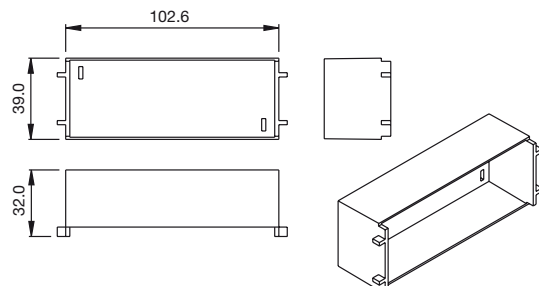
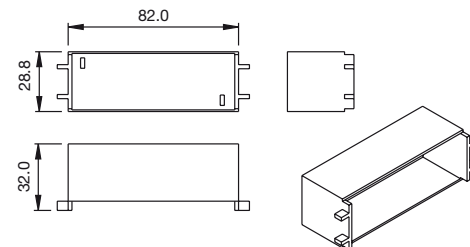
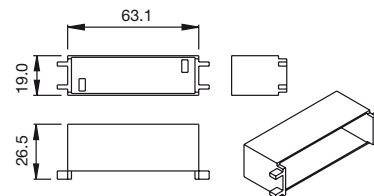
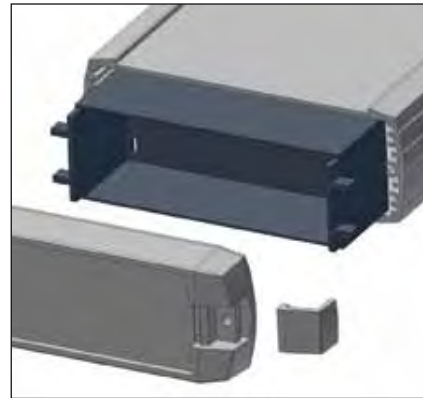
CODE 31150050



## ■ Battery compartment Compartment pour les piles.

- It allows for the mounting of spare batteries or battery chassis. It is mounted between the box covers and profile.
- Made of PP, black colour similar to RAL 9004.
- Accueille des piles seules ou dans un châssis. Montage entre le couvercle et le profilé.
- Fabriqué en PP de couleur noire similaire à RAL 9004.

CODE	For end covers Pour couvercles
24030047	Series Série 50 82x27
24030048	Series Série 50 102x37
24030049	Series Série 50 122x47



**■ Connexion clip**  
**Connexion par clip**

- For 9V batteries. Cable length 160 mm.
- Pour piles 9 V, Longueur du câble 160 mm.

CODE 24010056



**■ AAA battery holder**  
**Porte-piles AAA**

- For two AAA size batteries. Dimensions 54 x 24 x 12 mm. Cable length 200 mm.
- Pour deux piles de taille AAA. Dimensions 54 x 24 x 12 mm. Longueur du câble 200 mm.

CODE 24010057



**■ 1 x AA battery holder**  
**Porte-piles 1 x AA**

- For one AA size battery. Dimensions 58 x 16 x 13 mm. Cable length 200 mm.
- Pour une pile de taille AA. Dimensions 58 x 16 x 13 mm. Longueur du câble 200 mm.

CODE 24010058



**■ 2 x AA battery holder**  
**Porte-piles 2 x AA**

- For two AA size batteries, twin set. Dimensions 59 x 25 x 16 mm. Cable length 200 mm.
- Pour deux piles de taille AA, disposition opposée. Dimensions 59 x 25 x 16 mm. Longueur du câble 200 mm.

CODE 24010059



**■ 4 x AA battery holder.**  
**Porte-piles 4 x AA**

- For four AA size batteries, twin set. Dimensions 59 x 31 x 24.5 mm. Cable length 200 mm.
- Pour quatre piles de taille AA, disposition opposée. Dimensions 59 x 31 x 24,5 mm. Longueur du câble 200 mm.

CODE 24010060

